

# Sachverzeichnis 1985

- A**bgasfahnenausbreitung — Rechenmodell 65:61
- Abwasser, chemische Zersetzung von Hydrazin  
65:163-171
- Abwasseranfall aus Rauchgasentschwefelungsanlagen  
65:803
- Abwassergesetzgebung  
— Auswirkungen auf die Konditionierung von Kühlwasser  
65:71-74  
— Entstehung und Konsequenzen für den Betrieb von Kühlsystemen 65:74-78
- Additiv-Energie 65:1100
- Additive, trockene, zur Entschwefelung im Feuerraum  
65:810
- Ähnlichkeitsbetrachtungen 65:584
- Aktivkohle, Einsatz innerhalb einer Vollentsalzungsanlage  
65:1051-1058
- Aktive Kühlgasverunreinigungen im AVR-Reaktor 65:125
- Aktivität 65:1048
- Aktivitätskonzentration, Zusammenhang mit der Primärkühlmittelchemie in Druckwasserreaktoren 65:259-264
- Akzeptanz 65:1103 65:1111
- Alkalische Fahrweise am Versuchs-Kernkraftwerk KNK  
65:844-849
- Altanlagenregelung 65:726
- Alternative Brennstoffe in MVA 65:956
- Analyse von Wasser  
— Leitfähigkeitsmessung 65:417-421  
— Voltammetrie 65:252-259
- An- und Abfahren einer Wirbelschichtfeuerung 65:675/676
- Anfahr-Diagramm der Komponenten-Testanlage für Druckwirbelschichtfeuerung 65:48
- Anfahrzeit, Minimierung 65:7
- Anforderungen an Emissionsminderungsanlagen 65:801
- Anionenaustauscher, Desorption organischer Substanzen durch Sonderbehandlung 65:745-748
- Archäologie, Unterwasserforschung im Golf von Neapel  
65:529
- Armgasverfeuerung in einem Kessel mit Schmelzfeuerung  
65:370/371
- Ascheablagerungen bei Verbrennung von Kohlenwasserschlämmen 65:949-953
- Askarel-Isolierflüssigkeiten, Brandschutzmaßnahmen  
65:507-513
- Atomrechtliches Genehmigungsverfahren, Beschleunigung  
65:450
- Aufbereitungsverfahren für Kohle im Kraftwerk 65:493/494
- Ausbildungssimulator, Kraftwerk Loy Yang 65:712
- Ausbreitungsklassen-Bestimmung 65:657 65:1026
- Austausch von Dampferzeugern 65:443
- Austenitische Chrom-Nickel-Stähle, Eigenschaften der Wärmeeinflußzone 65:968-976
- Austenitischer Stahl X 3 CrNiMoN 17 13, Anwendung  
65:1167-1179
- AVT-Kurve, warmfeste Stähle 65:859
- Axialventilatoren  
— Betriebserfahrungen 65:387  
— Instrumentierung 65:387  
— Schutz 65:387  
— Stand des Baus 65:387
- Bamberger Modell 64:683
- Bauwesen 65:903
- Behandlung des Abwassers aus Rauchgasentschwefelungsanlagen 65:805
- Bekohlungsanlage 750-MW-Block 65:350
- Belagsmengenbestimmung und Wasserstoffmessungen an Überhitzer-Endstufenaus 10 CrMo 9 10 65:687-693
- Berechnung  
— Gestaltänderungsenergie-Hypothese 65:437-441  
— Lebensdauererschöpfung 65:748-753
- Beschaffenheit des Abwassers aus Rauchgasentschwefelungsanlagen 65:804
- Besonderheiten des Dampferzeugeraustausches 65:446
- Betonzusatzstoff 65:1044
- Betriebliche Emissionsminderungsmaßnahmen 65:116
- Betriebserfahrungen  
— mit Axialventilatoren 65:387  
— mit einem Spitzenlastblock und aschereichem Brennstoff  
65:567  
— VAK 65:1116
- Betriebsführungssystem (PMS), Kraftwerk Loy Yang  
65:710
- Betriebsüberwachung, wärmetechnische, moderner Kraftwerksblöcke 65:243-248
- Blockgrößenentwicklung 65:892
- Brandschutz  
— Abschottungsmaßnahmen im Trafobereich 65:613  
— Brandursache, Verlauf und Bekämpfung des Trafobrandes im MKV Völklingen 65:249-252  
— Elektroinstallation an Trafos 65:612/613  
— Konzept 65:613/614

- Mörtelschott 65:140-144
- Ölauffanggruben 65:611/612
- Rohrschottung 65:142
- Sprühwasserlöschanlagen 65:612
- Brandschutzmaßnahmen
  - an Turbinen 65:922-925
  - im MKV Völklingen 65:610-614
- Brandschutztechnik in Decken und Wänden 65:140-144
- Braunkohle, Verbrennung mit Steinkohlezumischung 65:1032/1033
- Braunkohlefeuerungen 65:152-159
  - für salzhaltige Braunkohle 65:487-497
- Braunkohlekraftwerk, 500-MW-Block, Australien 65:707
- Braunkohlevorkommen, Analysendaten salzhaltiger Braunkohlen 65:488
- Brennelement des HTR 65:11 65:125
- Brennelemente-Erprobung im VAK 65:1121
- Brenner für Braunkohlefeuerungen 65:152-159
- Brennergürtelbelastung für Braunkohlefeuerungen 65:494
- Brennkammerschäden bei Schmelzkammerfeuerungen 65:501-503
- Brennstoffdaten für Steinkohle 65:801
- Brennstoffe 65:1096
- Bunkerauslaufschwierigkeiten bei Abzug mit Schüttelrinnen 65:39
- Bunkerentleerung, Verbesserung des Auslaufverhaltens durch Umbau 65:371
- C**arnot 65:1103
- Chemie 65:901
- Chemie im Primärkreis von Druckwasserreaktoren und Aktivitätskonzentration 65:259-264
- Clausius 65:1108
- Clausius-Gedenkmünze 65:987
- Containersystem für Müll-Fertransport 65:1144
- D**ampferzeuger
  - Betriebserfahrungen mit Kohlekesseln für Fernwärmeerzeugung 65:713
  - Betriebserfahrungen mit Rauchgasentschwefelung 65:713
  - Flossenwände mit Schutzrohren 65:127-129
  - für Fernwärmeerzeugung 65:815
  - für neue Heizkraftwerke 65:815
  - graphische Ermittlung des Winkelverhältnisses eines Flossenrohres 65:127
  - Inbetriebnahme- und Betriebserfahrungen mit überkritischer Anlage 65:1000
  - internationale Trends und Lösungen 65:1126
  - Minderung des Korrosionsprodukteintrages durch Filtration des Speisewassers 65:693-699
  - Prozeßführung am Beispiel der Feuerungsdynamik 65:581
  - Prozeßführungsrechner 65:578-583
  - Strukturbild eines Simulationsmodells für Prozeßführungsrechner 65:582
  - weltweite Entwicklung der Kesselleistung 65:1126
  - Winkelverhältnisse für Flossenwände 65:127-129
- Dampferzeuger, überkritisch
  - Anfahren 65:1000-1011
  - Auslegungsdaten 65:1000-1011
  - Betriebsverhalten 65:1000-1011
  - NOx-Emissionen 65:1000-1011
  - Simulation des Anfahrverhaltens 65:1011-1019
- Dampfgehalt, spezifischer, Einfluß auf die Erosionskorrosion durch Naßdampf 65:64-70
- Dampfkraftwerke, schnelle Leistungssteigerung 65:362-368
- Dampfmaschine 65:1103
- Dampfstrahl-Vakuumpumpe 65:829-835
- Dampfturbinen
  - Auslegung Industriedampfkraftwerke 65:595-599
  - Evakuierungseinrichtung 65:829-835
  - Kondensatoren mit Ti-Rohren 65:1133-1136
  - Modernisierung 65:223-230
  - ND-Läuferschaden 65:916-922
  - Revision 65:662-667
  - Schadensanalysen 65:587-595
  - Strömung in ND-Stufen 65:1020-1026
  - thermische Überwachung 65:733-737
  - Wellendynamik 65:481-487
- Dampfturbinen-Laufschaukeln, Reparatur 65:230-233
- Dampfturbosatz, Dreiwellenanordnung 65:212
- DDA-Auslegungen 65:626
- DDA-Mitteilungen 65:624-626
- Deionat
  - Leitfähigkeitsmessung 65:417-421
  - Qualitätserhaltung beim Speichern durch Luftausschluß 65:523
- DENOX-Demonstrationsanlage 65:615
- Deponierung von Kraftwerksreststoffen 65:804
- Desintegration 65:1048
- Dezentrale Leittechnik 85:1136-1144
- Dezentrale Stromerzeugung
  - verschiedene Ansätze 65:926
  - Umweltbelastung 65:926
- Dichtungseinstellung, automatisch, bei Regenerativ-Luftvorwärmern 65:680/681
- Doppler-SODAR 65:657 65:1026
- Drehwippkrane, Ersatz durch eine Schiffsentladebrücke 65:34-40
- Drucksollwertführung, automatisch 65:8
- Druckwasserreaktoren
  - Aktivitätskonzentration im Primärkreislauf 65:259-264
  - chemische Probleme beim Lastwechselbetrieb 65:1160-1165
  - Hauptkühlmittelpumpen-Versuche 65:233
- Druckwirbelschichtfeuerung, Komponenten-Testanlage in Malmö 65:46-49
- Dübel, dynamische Tragfähigkeit 65:617
- Durchstrahlungsprüfung 65:868-875
- DWSF-Anlage (Druckwirbelschichtfeuerung), Komponenten-Testanlage in Malmö 65:46-49

- E-Filterstaub aus MVA 65:684
- Eigenbedarf von Rost-, Staub- und Wirbeischichtfeuerungen 65:19
- Eisenbahn 65:1103
- Eisensulfat, Dosierung gegen Korrosion an Kondensatorrohren 65:740-745
- Elektrische Betriebsmittel mit Askarel-Isolierflüssigkeiten, Brandschutzmaßnahmen 65:507-513
- Elektrofilter, Störungen durch Kohlenstoffasern 65:1077
- Elektrofilteraschen, Qualitätsmerkmale nach Kalkeinblasung 65:814
- Eluate aus MVA-Rückständen 65:683
- Emissionen 65:761 65:899
- Emissionen aus MVA 65:807
- Emissionen bei Verbrennung von sortierten Müll-Alternativ-Brennstoffen 65:956
- Emissionsgrenzwerte 65:1099  
– der Großfeuerungsanlagenverordnung (13. BImSchV) 65:113
- Emissionsminderungsplan Nordrhein-Westfalen 65:790
- Emissionsspitzen 65:61
- Emissionsüberwachung 65:1156-1159  
– Hardware 65:1156  
– Software 65:1156  
– Unterstationen 65:1156  
– zentraler Rechner 65:1156
- Energieforschung 65:987 65:1111
- Energieimporte 65:1101
- Energiepolitik 65:1100
- Energietechnik 65:1103
- Entcarbonisierung und Flockung von Wasser in einem Hochleistungsklärer 65:600-605
- Entschwefelung (direkte) der Rauchgase im Kessel 65:810
- Entschwefelungsgrad in der Wirbelschichtfeuerung für verschiedene Kalksteinsorten 65:673
- Entsorgung 65:1098  
– abgebrannter HTR-Brennelemente 65:195  
– höher konzentrierter Hydrazinlösungen 65:163-171
- Entstaubung, Verbesserung beim Kesselumbau 65:369
- Entwicklung von Rauchgasreinigungsverfahren 65:722
- Entwicklung zum Dampferzeugeraustausch 65:443
- Erfahrungsrückfluß, systematisierter 65:644
- Erfassung, Transport und Behandlung von Flugstäuben aus MVA 65:683
- Erklärung gemäß 13. BImSchV für HEW-Kraftwerke 65:114
- Erosionskorrosion in dampfberührten Anlagenteilen 65:64-70
- ESKOM, 600-MW-Block 65:90
- ESPRIT 65:1111
- Europa 65:1111
- Fahrweise, Optimierung 65:9
- FECSA, Spanien, Struktur der Stromerzeugung 65:6
- Fernheizwerk Mittelrain, moderne Heizwasseraufbereitung 65:1166/1167
- Fernwärmeerzeugung 65:1099  
– Betriebserfahrungen mit Kohlekesseln mit Rauchgasentschwefelung 65:713  
– mit modernen Dampferzeugern 65:815
- Feststoffpumpen 65:400
- Feuerungen 65:898
- Feuerungseinstellung bei Schmelzkammerfeuerungen 65:499-501
- Filterstäube aus MVA 65:855
- Filtration von Speisewasser bei hoher Temperatur 65:693-699
- Finanzielle Aufwendungen für den Umweltschutz 65:118
- Flammenstabilität bei Verbrennung von Kohlenwasserschlämmen 65:942-954
- Fließkurve 65:867
- Flockung als Vorreinigungsstufe vor der Vollentsalzung 65:1051-1058
- Flockung und Entcarbonisierung von Wasser in einem Hochleistungsklärer 65:600-605
- Flossenrohr  
– Laborversuch 65:586  
– Temperaturverlauf 65:586
- Flossenrohrmodell, beheizt 65:586
- Flossenwände, Winkelverhältnisse 65:127-129
- Flugasche, siehe Steinkohlenflugasche 65:875
- Flugascheaufbereitung 65:1048
- Flugaschen 65:756 65:759
- Flugstäube aus MVA 65:683
- Formänderungsvermögen 65:862
- Forschung und Entwicklung 65:1111
- Fortschritt 65:1111
- Frachtraten für Kohletransporte 65:150
- Frankreich, 1300-MW-Druckwasserreaktoren 65:461
- Füllstandsmessung  
– im Reaktordruckbehälter von Druckwasserreaktoren 65:648-656  
– qualitätssichernde Maßnahmen 65:653/654
- Gaserzeugung mit HTR-Prozeßwärme 65:195
- Gasfreisetzung aus HTR-Brennelement 65:125
- Gasturbinen  
– Energieerzeugung 65:41-46 65:373-376  
– Kohlevergasung 65:41-46  
– Konstruktion 65:129-132  
– Kraft-Wärme-Kopplung 65:133-139 65:373-376  
– leichte Bauweise 65:41-46  
– mittlere Leistung 65:129-132 65:373-376  
– Regelmöglichkeiten in Kraft-Wärmewerken 65:133-139

- Schaufelbeschichtungen 65:230-233
- Technik 65:41-46 65:129-132
- Umweltaspekte 65:382-387
- Gebläse, laufschaufelgeregelt 65:387
- Gegendruckkraftwerk
  - Energiekostenvergleich 65:380
  - Molkerei Dahlenburg 65:377-382
  - Wärmebilanz 65:381
- Gegendruckturbine, Brandschutzmaßnahmen 65:922-925
- Genehmigungsverfahren, Gasturbinen 65:382-387
- Generatoren
  - Dampfturbosätze 65:93-99
  - Stand der Technik 65:93-99
  - verfügbarkeitssteigernde Möglichkeiten 65:93-99
- Generator-Kappenringe 65:1069-1076
- Gestaltänderungsenergie-Hypothese 65:437 65:866
- Gewebefilter bei MVA 65:1037
- Gleitringdichtungen für REA-Pumpen 65:400
- Grenzdehnung 65:866
- Großfeuerungsanlagenverordnung 65:61 65:113
  - 65:788 65:793 65:987 65:1156
- Großkraftwerk Mannheim
  - Einsatz der Ionenaustauschertechnologie 65:426-436
  - neuer überkritischer Dampferzeuger 65:1000
  - Simulation des Anfahrverhaltens des neuen überkritischen Dampferzeugers 65:1011-1019
- Guillaume-Gedenkmünze 65:987
- H**ärte an ungeglühten Rohrschweißnähten 10 CrMo 9 10 und 13 CrMo 4 4 65:526
- Härtstabilisierung
  - in entcarbonisiertem Nebenkühlwasser 65:159-162
  - in Kühlsystemen unter Berücksichtigung der Abwasser-gesetzgebung 65:71-74
- Hauptkühlmittelpumpen, Untersuchung zum Verhalten unter Störfallbedingungen 65:233
- Hauptregelgröße, Enthalpie oder Temperatur bei Zwang-durchlaufdampferzeugern 65:26-34
- Heinrich-Mandel-Preis 65:987
- Heißdampf Temperatur, Einfluß auf Lebensdauererschöpfung 65:748-753
- Heißrißbildung 65:969
- Heißzugversuch 65:969
- Heizkraftwerk
  - Betriebserfahrungen mit modernen Dampferzeugern 65:815
  - moderne Dampferzeuger 65:815
- Heizkraftwerksblock, 475 MW 65:208
- Heizsysteme, verschiedene, Bewertung 65:928
- Heizwasser, Aufbereitung und Konditionierung 65:1166/1167
- Heizwertabnahme bei der Kohlelagerung 65:24/25
- Hilfsdampferzeuger 65:357
- Hochleistungsklärer zur Flockung und Entcarbonisierung von Wasser 65:600-605
- Hochtemperaturkesselanlage mit austenitischem Stahl 65:1167-1179
- Hochtemperaturreaktor 65:11 65:987 65:1097
- HTR 500 65:11 65:195
- Hydrazin
  - Entsorgung höher konzentrierter Lösungen 65:163-171
  - Sauerstoff und Ammoniak zur kombinierten Speisewasser-Konditionierung 65:849-855
- I**mmissionsschutz 65:61
- Inbetriebnahme Kernkraftwerk Paluel 65:461
- Inbetriebnahmeerfahrungen leittechnischer Einrichtungen 65:667-672
- Induktivbiegungen, Werkstoff X 3 CrNiMoN 17 13 65:1172
- Industriedampfkraftwerke
  - Auslegung 65:595-599
  - Turbinenrevision 65:662-667
- Industrielle Kraftwirtschaft
  - Energieverbrauch 65:725
  - Struktur 65:725
  - Umweltschutz 65:725
  - wirtschaftliche Situation 65:725
- Industriekessel
  - neue Entwicklungen bei Kohlefeuerungen 65:717-721
  - Wanderrostfeuerung mit Wurfbeschickung 65:717-721
- Informationssystem, Kraftwerk Loy Yang 65:711
- Investitionskosten verschiedener Kraftwerkstypen 65:1126
- Ionenaustausch und Umkehrosmose, Gegenüberstellung 65:959-964
- Ionenaustauscher, Einsatz im Großkraftwerk Mannheim, historischer Abriß 65:426-436
- Isotop Yb 169 65:870-875
- K**ahl, Versuchsatomkraftwerk, Erfahrungen 65:1116
- Kalksteinverbrauch von Wirbelschichtfeuerungen und Kohle-feuerungen mit Rauchgasentschwefelung 65:18/19
- Kaltstart von Regenerativ-Luftvorwärmern 65:678
- Kernenergie 65:987 65:1096
- Kernkraftwerk Borssele 65:1
- Kernkraftwerk Chooz 65:557
- Kernkraftwerk Grafenrheinfeld, Aktivitätskonzentration im Primärkreislauf 65:259-264
- Kernkraftwerk Isar 2 65:450
  - atomrechtliches Genehmigungsverfahren 65:450
- Kernkraftwerk KNK, Betriebserfahrungen mit alkalischer und kombinierter Fahrweise 65:844-849
- Kernkraftwerk Paluel 65:461

- Kernkraftwerke
- Bautechnik beim Konvoi-Konzept 65:964
  - bautechnische Abwicklung 65:964
  - chemische Probleme beim Lastwechselbetrieb von Druckwasserreaktoren 65:1160-1165
  - Frequenzregelungsbetrieb 65:639
  - Lastfolgebetrieb 65:639
  - Rückinformationssystem 65:644
  - Vergleich bautechnischer Aufwendungen 65:964
- Kesselgerüst
- Ausführungsplanung Betonbauweise 65:281
  - Betonpylonen 65:281
  - Konzeptstudien für Tragwerke 65:281
  - Spannbetonkopffragwerk 65:281
- Klärschlammverbrennung 65:738 65:1038
- Kobalt, Spurenanalytik mit Voltammetrie 65:252-259
- Kohleblock 600 MW, Betriebsverhalten 65:90
- Kohleblock 750 MW, bauliche Anordnung 65:348
- Kohleexporte der Lieferländer 65:146-149
- Kohleförderung der wesentlichen Förderländer 65:147
- Kohlehalden, gaseitige Untersuchung der Selbsterwärmung und der Lagerungsverluste 65:503-507
- Kohlehandel, international 65:148
- Kohlelagerung 65:150/151
- Lagerungsverluste 65:503-507
  - Qualitätsveränderung von Steinkohle 65:22-26
- Kohlenmischungen, Verbrennung 65:1030-1033
- Kohlenstaubfeuerung
- mit Rauchgasentschwefelung, Vergleich mit Wirbelschichtfeuerungen 65:18-21
  - Vergleich der Komponentengrößen mit der Druckwirbelschichtfeuerung 65:48
- Kohlenstaubverteilung auf die einzelnen Brenner 65:499
- Kohlenstoffasern, Störungen in MVA 65:1077
- Kohlenwäsche, Verfeuerung von Rückständen 65:567
- Kohlenwasserschlämme, Verhalten hinsichtlich Verbrennung, Wärmeübertragung, Schadstoffemission und Ascheablagung 65:939-958
- Kohle-Öl-Gemisch 65:56
- Kohletransporte, weltweit 65:149/150
- Kohleversorgung in Dänemark 65:144-151
- Kohleverstromung 65:1096
- Kohlevorkommen und -reserven der Welt 65:146/147
- Kombi-Anlage mit Druckwirbelschichtfeuerung 65:46-49
- Kombi-Block, NOx-Minderung
- Dampfzugabe 65:109
  - lastabhängiger O<sub>2</sub>-Bezugswert 65:109
  - Vormischbrennkammer 65:109
- Kombinierte Konditionierung
- am Versuchskernkraftwerk KNK 65:844-849
  - mit Sauerstoff, Hydrazin und Ammoniak 65:849-855
- Kommunikationssystem im Block 7 des GKM 65:820-828
- Komponenten des nuklearen Dampferzeugersystems 65:557
- Kondensator
- Evakuierungseinrichtung 65:829-835
  - Wärmedurchgangszahl bei Ti-Rohren 65:1133-1136
- Kondensatorrohre, Vorsorgemaßnahmen gegen Korrosion 65:740-745
- Konditionierung
- von Fernheizwasser 65:1166/1167
  - von Kühlwasser unter Berücksichtigung der Abwassergesetzgebung 65:71-74
  - von Nebenkühlwasser 65:159-162
- Kopfbolzen, dynamische Tragfähigkeit 65:617
- Konvoi-Konzept 65:450
- Kontrast, Durchstrahlung 65:870
- Kornzerfall in Abhängigkeit vom Wärmebehandlungszustand 65:974
- Korrosion
- Abhängigkeiten bei der Erosionskorrosion durch Naßdampf 65:64-70
  - metallischer Werkstoffe, Beeinflussung durch die Wasserqualität 65:605-610
  - rauchgasseitig, bei Verfeuerung salzhaltiger Braunkohle 65:491/492
  - Vorsorgemaßnahmen an Kondensatorrohren 65:740-745
  - Werkstoffe für Trockenkühlelemente 65:835
- Korrosionsbeständigkeit austenitischer Chrom-Nickel-Stähle 65:968-976
- Korrosionsprodukte, Entfernung aus Speisewasser durch Hochtemperaturfiltration 65:693-899
- Korrosionsschutz
- für ein Nebenkühlsystem 65:159-162
  - in Kühlsystemen unter Berücksichtigung der Abwassergesetzgebung 65:71-74
- Korrosionsschutzschichten, Qualitätsbewertung 65:421-426
- Korrosionsverhalten rostbeständiger Wärmeaustauscherrohre, Prüfung 65:514-522
- Kosten
- des HTR 500 65:195
  - spezifische Gesamtkosten für Dampferzeuger mit Kohlenfeuerungen, Rauchgasentschwefelung und Wirbelschichtfeuerung 65:20
- Kosten-Nutzen-Analyse der Umstellung von Öl- auf Kohlefeuerung 65:59/60
- Kostenvergleich der Wärmeerzeugung, Ölkessel, verschiedene Fernwärmekonzepte 65:926
- Kraft-Wärme-Kopplung 65:926
- Gasturbinen 65:133-139 65:373-376
- Kraft-Verlängerungs-Kurven 65:860-864 65:977-979
- Kraftwerk Aliveri der Public Power Corporation, Griechenland 65:1030-1033
- Kraftwerk Eshkol der Israel Electric Corp. 65:55-57
- Kraftwerk Gustav Knepper, Block C der VKR 65:497-503
- Kraftwerk Kardina der Public Power Corporation, Griechenland 65:1030-1033
- Kraftwerk N 230 der Bayer AG, Werk Uerdingen, Krefeld 65:368-372
- Kraftwerk Ptolemais der Public Power Corporation, Griechenland 65:1030-1033
- Kraftwerk Wedel der HEW, Beschreibung 65:35

- Kraftwerk Westerholt der VKR 65:497-503
- Kraftwerk Yallourn W der State Electricity Commission of Victoria (SECV) 65:152-159
- Kraftwerksanlagen, Lebensdauererlängerung 65:913
- Kraftwerksentwicklung seit 1920 65:887
- Kraftwerksforschung 65:987 65:1100
- Kraftwerksjubiläum 65:887 65:987
- Kraftwerksleittechnik, busorientiert 65:820-825
- Kriechrißwachstum 65:1067
- Kühlsysteme, Konsequenzen für den Betrieb aufgrund der Abwassergesetzgebung 65:74-78
- Kühlturmableitung gereinigter Rauchgase 65:793
- Kühlturm-Zusatzwasser, Konditionierung der Verwendung als Nebenkühlwasser 65:159-162
- Kühlwasser
- Entcarbonisierung und Konditionierung vor Verwendung als Nebenkühlwasser 65:159-162
  - Konditionierung unter Berücksichtigung der Abwassergesetzgebung 65:71-74
- Kupfer, Spurenanalytik mit Voltammetrie 65:252-259
- L**äuferschaden, ND-Dampfturbine 65:916-922
- Lagerung von Steinkohlen, Qualitätsveränderung 65:22-26
- Lagerungsverluste bei der Kohlelagerung 65:503-507
- Laständerungsgeschwindigkeit von Kohlemühlen 65:9
- Laufschaufelverstellung, Laufschaufellagerung von Axial-Ventilatoren 65:387
- Lebensdauer, Einflüsse 65:474
- Lebensdauererschöpfung 65:748-753
- Lebensdauererfolgung, betriebswirtschaftliche Aspekte 65:473
- Leistungssteigerung, Dampfkraftwerke 65:362-368
- Leitfähigkeit, Messung in hochreinen Wässern 65:417-421
- Leitrechner, Dampfturbinen 65:733-737
- Leittechnik
- Ausbildung 65:672
  - Bedienungs- und Beobachtungstechnik 65:669/670
  - Betriebserfahrungen 65:671/672
  - Betriebssicherheit und Redundanz 65:669
  - Erneuerung bei Umstellung einer Gas/Öl-Feuerung auf Steinkohle-Schmelzfeuerung 65:371/372
  - Fortschritte 65:1137
- Leittechnische Einrichtungen, Inbetriebnahmeerfahrungen 65:667-672
- Leitwarte, Anordnung 65:821/822
- Löschgarantie, Wahl in Abhängigkeit von den Frachtraten 65:40
- Lochkorrosion bei rostbeständigen Wärmeaustauscherrohren 65:514-522
- Logistik der Brennstoffversorgung für MVA 65:1144
- Loy Yang, Organisationsstruktur 65:709
- Luftvorwärmer, Regenerativ-Bauart mit feststehender Heizfläche 65:677-683
- M**agnetit, Qualitätsbewertung von Korrosionsschutzschichten 65:421-426
- Magnetitbildung auf 10 CrMo 9 10 bei höheren Temperaturen 65:687-693
- Mahlfeinheit von DGS-Mühlen 65:494
- Materialverhalten bei Laständerungen von Kernkraftwerken 65:639
- Mechanik 65:1103
- Mechanische Eigenschaften
- warmfeste Stähle 65:858-868 65:976-983
  - X 3 CrNiMoN 17 13 65:1172
- Mehrstrombauart von regenerativen Luftvorwärmern, Betriebserfahrungen 65:682
- Membranverfahren zur Wasseraufbereitung, Umkehrosmose 65:959-964
- Mehrlagen-Druckbehälter 65:175
- Meßeinrichtungen und -verfahren zur Untersuchung des Verbrennungsablaufes 65:153/154
- Meteorologische Daten, SODAR-Meßverfahren 65:657 65:1026
- Mikro-Computer-Systeme, serielle 65:667-672
- Mikroporen 65:1062
- Mikrorisse 65:1062
- Minderung
- der NO<sub>x</sub>-Emission in Hamburg 65:118
  - der SO<sub>2</sub>-Emission in Hamburg 65:118
  - der Staubemission in Hamburg 65:117
- Mischverbrennung verschiedener Kohlearten 65:1030-1033
- Mittellastblock, 750 MW 65:354
- Mittellast- und Spitzenlastbetrieb, Umstellung bei älteren Kraftwerken 65:6
- Modernisierung, ältere Dampfturbogruppen 65:223-230
- Mörteldruckfestigkeiten 65:1047
- Müllheizkraftwerk Würzburg 65:1033
- Müll- und Klärschlammverbrennung 65:1038
- Müllverbrennung, alternative Brennstoffe 65:956
- Müllverbrennungsanlage Bamberg 65:683
- Müllverbrennungsanlage Schwandorf, Transportsystem 65:1144
- MVA-Rauchgasreinigung, Entscheidungskriterien 65:1151
- N**achschaltturbine, 200 MW 65:208
- Nebenkühlwasser, Härtestabilisierung und Korrosionsschutz 65:159-162
- Neutralisationsschlamm aus MVA-Rauchgaswäsche, chemische Analyse 65:685
- NH<sub>3</sub>, analytische Erfassung 65:615

- Nichtrostende Stähle für Wärmeaustauscher, Prüfung des Korrosionsverhaltens 65:514-522
- Nichtverfügbarkeit, ESKOM 65:90
- Nickel, Spurenanalytik mit Voltammetrie 65:252-259
- Niederflüchtige Kohle, Verfeuerung als Kohlenmischung in einer Schmelzfeuerung 65:372 65:500
- NOx-arme Steinkohle-Trockenfeuerungen 65:1130
- NOx-Emissionsbegrenzung beim Kombi-Block 65:109
- NOx-Emissionsminderung 65:791
- NOx-Emissionswerte 65:730
- NOx-Minderung  
 – durch Dampfzugabe (Gasturbine) 65:109  
 – durch Vormischbrennkammer (Gasturbine) 65:109
- NOx-Minderung bei Braunkohlekraftwerken  
 – Primärmaßnahmen 65:793  
 – Versuchsanlagen für Sekundärmaßnahmen 65:793
- NOx-Minderungskosten 65:731
- N4-Druckwasserreaktor 65:557
- O**berflächengefügeuntersuchung 65:181
- Öauffanggruben, Brandschutz 65:611/612
- Organische Substanzen  
 – Desorption durch Sonderbehandlung von Anionenaustauschern 65:745-748  
 – Entfernung bei der Wasseraufbereitung 65:1651-1058
- Osmose, umgekehrte, zur Betriebswasseraufbereitung 65:959-964
- Oxidationsfähigkeit von Kohle bei der Lagerung 65:23/24
- P**apin 65:1103
- Passivierung von Kondensatorrohren aus Messing 65:740-745
- Pneumatische Staubförderung 65:855
- Polarisationswiderstand  
 – Messung zur Korrosionsüberwachung an Kondensatorrohren 65:740-745  
 – Messung zur Qualitätsbewertung von Korrosionsschutzschichten 65:421-426
- Primärenergien 65:1097
- Primärkühlmittelchemie, Beeinflussung durch Lastwechselbetrieb von Druckwasserreaktoren 65:1160-1165
- Primärkühlmittelchemie und Aktivitätskonzentration in Druckwasserreaktoren 65:259-264
- Produzierte Energie und ihre Kosten 65:1
- Prozeßführungsrechner für Kraftwerksdampferzeuger 65:578-583
- Prozeßrechensystem PRAUT 65:823/824
- Prozeßrechner 65:360
- Prozeßwärme aus dem Hochtemperaturreaktor 65:195
- Pumpen für Hauptkühlmittel von Druckwasserreaktoren, Untersuchung 65:233
- Pumpen in REA  
 – Auslegung 65:400  
 – konstruktiver Aufbau 65:400  
 – Verschleißminderung 65:400  
 – Wellendichtungen 65:400  
 – Werkstoffe 65:400
- Puzzolanische Reaktion 65:1045
- Q**ualitätskontrolle von Kohlelieferungen 65:150
- R**auchgasentschwefelung 65:759  
 – Betriebserfahrungen mit Kohlekesseln für Fernwärmeerzeugung 65:713  
 – Walther-Verfahren 65:213
- Rauchgasentschwefelungsanlagen, Pumpen 65:400
- Rauchgasreinigung bei MVA, Entscheidungskriterien 65:1151
- Rauchgasrücksaugung, Einfluß auf die Feuerraumtemperatur 65:493-495
- RDB-Füllstandssonde, KWU 65:648
- Reaktordruckbehälter, Füllstandsmessung 65:648-656
- REA-Nachrüstung bei Braunkohlekraftwerken 65:793
- Rechnergestütztes Kommunikationssystem im Block 7 des GKM 65:820-828
- Regelmöglichkeiten, Gasturbinen für Kraft-Wärme-Kopplung 65:133-139
- Regeneration von Anionenaustauschern zur Desorption organischer Substanzen 65:745-748
- Regenerativ-Luftvorwärmer mit feststehender Heizfläche, Entwicklungsstand 65:677-683
- Reingas 65:756 65:759
- Reingasstaub 65:756
- Restlebensdauer, Ermittlung der optimalen 65:475
- Restlebensdaueranpassung, dynamische 65:913
- Reststoffentsorgung bei Emissionsminderung 65:791
- Revision, Industrie-Dampfturbinen 65:662-667
- Rheinwasser-Aufbereitung durch Vollentsalzung 65:1051-1058
- Richtwerte für die Wasserreinheit, Einflußnahme auf die Korrosion metallischer Werkstoffe 65:605-610
- Rißwachstumsgeschwindigkeit 65:173 65:1075
- Rohrleitungen, Zeitstands Schäden 65:178-186
- Rostasche, Schwefeleinbindung 65:812
- Rostfeuerung mit Rauchgasentschwefelung, Vergleich mit Wirbelschichtfeuerungen 65:18-21
- Rückinformationssystem für Kernkraftwerke 65:644
- Rückschubrost bei MVA, Versuche 65:1038
- Rückstände aus der Kohlenwäsche, Verfeuerung 65:567
- Rußblasen bei Regenerativ-Luftvorwärmern 65:678
- S**alzgehalt von Kohlen, Veränderung bei der Lagerung 65:22/23

- Salzhaltige Braunkohle 65:487-497
- Seilzug-Schiffsentlader 65:39
- Selbsterwärmung von Steinkohle bei der Lagerung  
65:23/24 65:503-507
- Sekundärwasserchemie in DWR, Beeinflussung durch Lastwechselbetrieb 65:1160-1165
- Sicherheitstechnische Aspekte des HTR 500 65:195
- Sichtung 65:1048
- Siedewasserreaktoren, Spurenerfassung von Co, Ni und Cu mit Voltammetrie 65:252-259
- Simulation des Anfahrverhaltens eines überkritischen Dampferzeugers 65:1011-1019
- Simulatorausbildung, KWS-Simulator für fossilbefeuerte Kraftwerke 65:100
- Sortierung von Brennstoffen aus Müll 65:956
- SO<sub>2</sub>-Emissionsminderung 65:790
- SO<sub>2</sub>-Minderungskosten 65:728
- SO<sub>3</sub>, analytische Erfassung im Rauchgas 65:615
- Spaltkorrosion bei rostbeständigen Wärmeaustauscherrohren  
65:514-522
- Spannungsrißkorrosion, Generator-Kappenringe 65:1073
- Speisewasser  
— Hochtemperaturfiltration 65:693-699  
— kombinierte Konditionierung beim Versuchs-Kernkraftwerk KNK 65:844-849  
— kombinierte Konditionierung mit Sauerstoff, Hydrazin und Ammoniak 65:849-855
- Spitzenlastblock mit Verbrennung von Rückständen aus der Kohlenwäsche 65:567
- Spitzenlast- und Mittellastbetrieb, Umstellung bei älteren Kraftwerken 65:6
- Spurenanalyse mit Voltammetrie 65:252-259
- Spurenelemente 65:755
- Sch**adensanalysen, Dampfturbinen 65:587-595
- Schäden  
— aus der Kraftwerkstechnik 65:264-281  
— in Schweißverbindungen, an Formstücken und Rohrbögen 65:1064
- Schaufelbeschichtungen, Gasturbinen 65:230-233
- Schaufelreparatur, Dampfturbinen 65:230-233
- Schichtarbeit in Kernkraftwerken, Theorie und Praxis 65:100
- Schiffsentladung, Ersatz von drei Drehwippkränen durch eine Schiffslandebrücke 65:35-40
- Schlacken 65:756 65:758
- Schlammverbrennung 65:738
- Schlauchfilter bei MVA 65:1037
- Schmelzkammerfeuerung  
— Umbaumaßnahmen 65:370/371  
— Verbesserungen 65:497-503
- Schneller Brüter 65:987 65:1096
- Schornsteine  
— Bauweisen und Betriebserfahrungen 65:763  
— Inspektionsschema 65:763  
— Schadensfälle 65:763  
— Wartung und Reparatur 65:763
- Schwefelbestimmung in Steinkohle und Rauchgas (Gegenüberstellung) 65:812
- Schwefeldioxidemissionen, Reduzierung durch Kalkeinblausung an einer Wanderrostfeuerung 65:810-815
- Schweißnähte in Kernkraftwerken, Wiederholungsprüfungen 65:868-875
- Schweißverbindungen, ungeglüht, Stähle 10 CrMo 9 10 und 13 CrMo 4 4 65:524
- Schwerbrennbare Flüssigkeiten im Steuer- und Schmierölkreislauf von Dampfturbinen 65:922-955
- St**aubererosion bei Regenerativ-Luftvorwärmern 65:679
- Staubförderer in MVA 65:855
- Steinkohle 65:755
- Steinkohlekraftwerk, 750-MW-Klasse 65:346
- Stein- und Braunkohle-Mischverbrennung 65:1032/1033
- Steinkohleflugaschen 65:1044  
— Anwendung als Betonzusatzstoff 65:875  
— Anwendung für Außenbauteile 65:875  
— Einfluß auf Betoneigenschaften 65:875  
— Referenzbauwerke 65:875
- Stickoxide, selektiv-katalytische Reduktion 65:615
- Stillstandszeit, Dampferzeuger 65:91/92
- Störfallbedingungen für Hauptkühlmittelpumpen 65:233
- Störungen durch Kohlenstoffasern in MVA 65:1077
- Strahlbrenner für Braunkohle 65:152-159
- Strahlenschutz beim Dampferzeugeraustausch 65:445
- Strahlungskessel, Entschwefelung einer Wanderrostfeuerung 65:811
- Strömung in Dampfturbinen 65:1020-1026
- Stromdichte-Potential-Messungen  
— zur Prüfung des Korrosionsverhaltens rostbeständiger Stähle 65:514-522  
— zur Qualitätsbewertung von Korrosionsschutzschichten 65:421-426
- Stromerzeugung, dezentrale 65:926
- Stromgestehungskosten beim HTR 500 65:195
- Stützziffer 65:866
- T**A Luft (1983) 65:729 65:807
- Technische Erfahrungen 65:2
- Technologie-Entwicklung 65:1111
- Thermodynamik 65:1103
- THTR 300 65:11
- Trafo-Brand im Modellkraftwerk Völklingen 65:249-252
- Transportsystem für Müll 65:1144



- Trockenadditivverfahren bei MVA 65:1037
- Trockene Rauchgasreinigung bei MVA 65:1037
- Trockenkühlelemente  
 – Korrosionsversuche 65:835  
 – Leistung nach Korrosionsbeanspruchung 65:835
- Turbinen-Abnahmesystem 65:245/246
- Turbinenleitreechner 65:733-737
- Turbinenstillstand, ESKOM 65:91
- Turbogruppen, Modernisierung 65:223-230
- Ü**berhitzer-Endstufen aus 10 CrMo 9 10, Wasserstoffmessung und Belagsmengenbestimmung 65:687-693
- Überhitzer-Werkstoffe bei Verfeuerung salzhaltiger Braunkohle 65:492-494
- Umkehrosmose, Anwendung zur Betriebswasser-Aufbereitung 65:959-964
- Umkehrosmose und Ionenaustausch, Gegenüberstellung 65:959-964
- Umlaufkühlung  
 – Konsequenzen für den Betrieb aufgrund der Abwassergesetzgebung 65:74-78  
 – Kühlwasserbehandlung unter Berücksichtigung der Abwassergesetzgebung 65:71-74
- Umstellung eines gas-ölbefeuerten Benson-Kessels auf Steinkohle-Schmelzfeuerung 65:368-372
- Umstellung von Öl- auf Kohlefeuerung, technische und wirtschaftliche Studien 65:55-60
- Umweltauswirkung verschiedener Heizsysteme 65:928
- Umweltbelastung durch dezentrale Stromerzeugung 65:927
- Umweltpolitik 65:987
- Umweltschutz 65:722  
 – Entstickungsverfahren 65:1129-1131  
 – Verfahren zur Abgasentschwefelung 65:1129-1131
- Umweltschutzkosten bei Braunkohlekraftwerken 65:793
- Umweltschutztechniken 65:987 65:1096
- V**AK-Bestrahlungsprogramm für Werkstoffe 65:1121
- Vakuumpumpe, Dampfturbinenkondensator 65:829-835
- Ventilatoren, laufschaufelgeregelt 65:387
- Verankerung  
 – Dübeltragfähigkeit 65:617  
 – dynamische Tragfähigkeit 65:617  
 – Kopfbolzenplatten 65:617
- Verbrennung von Alternativ-Brennstoffen 65:956
- Verbrennungsablauf in Braunkohlefeuerungen 65:152-159
- Verbrennungsverhalten von Kohlenwasserschlämmen 65:939-949
- Verbrennungsversuche Müll/Klärschlamm 65:1038
- Verdampferrohrleckagen, Ursachen 65:91
- Verdichtung von Kohle bei der Lagerung 65:24
- Verfahren der Rauchgasentschwefelung 65:802
- Verfestigungsbeiwerte C, warmfeste Stähle 65:859 65:982
- Verfügbarkeit, chemische Industrie 65:172-178
- Verfügbarkeitserhöhung, Maßnahmen 65:92
- Vergleichsspannung 65:437-441
- Verschlackung bei der Verfeuerung salzhaltiger Braunkohle 65:489-491
- Verschleißminderung an REA-Pumpen 65:400
- Versuchsatomkraftwerk Kahl, Erfahrungen 65:1116
- Verwertung von Gips aus Rauchgasentschwefelungsanlagen 65:803
- VGB-Auszeichnungen seit 1950 65:896
- VGB-FORSCHUNGSSTIFTUNG 65:906
- VGB-Institute 65:904
- VGB-Vorsitzende seit 1920 65:894
- VGB-Zeittafel seit 1920 65:895
- Vollentsalztes Wasser, Qualitätserhaltung beim Speichern 65:523
- Vollentsalzung unter besonderer Berücksichtigung kessel-schädlicher Organica 65:1051-1058
- Voltmetrie zur Spurenerfassung von Co, Ni und Cu 65:252-259
- Vorschaltturbine, 200 MW 65:208
- W**ärmeaustauscherrohre, Prüfung des Korrosionsverhaltens 65:514-522
- Wärmebehandlung, 10 CrMo 9 10 und 13 CrMo 4 4 65:524-528
- Wärmedurchgangszahl, Ti-berohrte Kondensatoren 65:1133-1136
- Wärmeeinflußzone stabilisierter austenitischer Chrom-Nickel-Stähle 65:968-976
- Wärmeerzeugungskosten, vergleichende Bewertung für verschiedene Heizsysteme 65:928
- Wärmeerkapazitäten 65:895
- Wärmeerkraftwerke 65:896
- Wärmetechnische Messung an Dampfturbinen 65:246-248
- Waldschäden, neuartige 65:930-938  
 – Phänomenologie 65:930-937  
 – Ursachen 65:933-937  
 – Waldschadenserhebung (1983 und 1984) 65:933/934
- Waldschädenforschung 65:987
- Wanderrost, Wurfffeuerung 65:717
- Wanderrostfeuerung, Entschwefelung durch Kalkeinblasung 65:810-815
- Warteninstrumentierung 65:822/823
- Wasseranalyse, Leitfähigkeitsmessung 65:417-421
- Wasseraufbereitung  
 – Desorption organischer Substanzen von Anionenaustauschern durch Sonderbehandlung 65:745-748

- Flockung und Entcarbonisierung in einem Hochleistungs-  
klärer 65:600-605
  - Qualitätserhaltung von Deionat bei der Speicherung  
65:523
  - Wasseraufbereitung mit Ionenaustauschern im Großkraftwerk  
Mannheim, historischer Abriß 65:426-436
  - Wasseraufbereitung unter Anwendung der Umkehrosmose  
65:959-964
  - Wasseraufbereitung unter besonderer Berücksichtigung kes-  
selschädlicher Organica 65:1051-1058
  - Wasseraufbereitung und -konditionierung, Einflußnahme auf  
Werkstoffschäden 65:605-610
  - Wasseraufbereitung und -konditionierung für Fernwärme-  
systeme 65:1166/1167
  - Wasser-Dampfkreislauf
    - Erosionskorrosion in dampfberührten Anlagenteilen  
65:64-70
    - kombinierte Konditionierung am Versuchs-Kernkraftwerk  
KNK 65:844-849
    - kombinierte Konditionierung mit Sauerstoff, Hydrazin und  
Ammoniak 65:849-855
    - Korrosionsverhalten von Überhitzer-Endstufen aus  
10 CrMo 9 10 65:687-693
    - Qualitätsbewertung von Korrosionsschutzschichten  
65:421-426
  - Wasser-Dampfkreislauf in Druckwassereaktoren, Beeinflus-  
sung durch Lastwechselbetrieb 65:1160-1165
  - Wasserhaushaltsgesetz, Konsequenzen aus der Abwasser-  
gesetzgebung für den Betrieb von Kühlsystemen  
65:74-78
  - Wasserspaltung mit HTR-Prozeßwärme 65:195
  - Wasserstoffmessung und Belagsmengenbestimmung an  
Überhitzer-Endstufen aus 10 CrMo 9 10 65:687-693
  - Wasserstoffrißbildung 65:173
  - Wellendynamik, Dampfturbinen 65:481-487
  - Werkstoff
    - Aluminium, Eignung für Trockenkühlelemente 65:835
    - nichtrostender Stahl, Eignung für Trockenkühlelemente  
65:835
    - verzinkter Stahl, Eignung für Trockenkühlelemente  
65:835
    - X 3 CrNiMoN 17 13 65:1167-1179
  - Werkstoff-Bestrahlungsprogramm im VAK 65:1121
  - Werkstoffe und Beanspruchungen 65:902
  - Werkstoffe
    - für Generator-Kappenringe 65:1069-1076
    - für REA-Pumpen 65:400
    - Schäden 65:264-282
    - warmfeste Stähle 65:858-868 65:976-983
    - 10 CrMo 9 10 und 13 CrMo 4 4 65:524
  - Werkstoffkennwerte
    - Kappenringwerkstoffe 65:1071
    - warmfeste Stähle 65:859 65:980
  - Werkstoffqualität und Anfälligkeit gegen Erosionskorrosion  
durch Naßdampf 65:64-70
  - Werkstoffschäden, Zusammenhänge mit der Wasserqualität  
65:605-610
  - Werkstofftechnik, chemische Industrie 65:172-178
  - WIG-Impuls-Orbitalschweißen 65:448
  - Winkelverhältnisse für Flossenwände mit vorgelagerten  
Schutzrohren 65:127-129
  - Wirbelschichtfeuerungen 65:987 65:1130-1132
    - Druckwirbelschichtfeuerung 65:46-49
    - für minderwertige und schwefelreiche Brennstoffe  
65:672-677
    - Vergleich mit Kohlefeuerungen mit Rauchgasentschwe-  
felungsanlage 65:18-21
  - Wirkungsgrade verschiedener Kraftwerkstypen 65:1126
  - Wirtschaftliche Studien zur Umstellung von Öl- auf Kohle-  
feuerung 65:55-60
  - Wirtschaftlichkeit des HTR 65:11
  - Wirtschaftlichkeitsbetrachtungen zur Optimierung der Rest-  
lebensdauer 65:477
  - Wurffeuerung in Verbindung mit Wanderrost 65:717
- Z**eitstandbeanspruchung, Bruchverhalten von Bauteilen  
65:1059-1068
- Zeitstandfestigkeit
  - X 3 CrNiMoN 17 13 65:1169
  - 10 CrMo 9 10 und 13 CrMo 4 4, ungeglühte Schweißverbin-  
dungen 65:525
- Zeitstandproben von warmfesten Stählen 65:1059
- Zeitstandschäden
  - an Rohrleitungen 65:178-186
  - an warmfesten Stählen 65:1060
- Zentrales Emissions-Überwachungs-System (ZEUS)  
65:1156-1159
- Zerstäubung von Kohlenwasserschlämmen 65:943/944
- Zündung und Flammenstabilität bei der Verbrennung von  
Kohlenwasserschlämmen 65:942-954
- Zuverlässigkeit, automatische Steuer- und Regelsysteme  
65:92
- Zwangdurchlaufdampferzeuger
  - Anordnung der Enthalpiemeßstelle 65:32
  - Dynamik der Enthalpiemessung 65:27
  - Enthalpiedynamik bei einer Beheizungsstörung 65:31
  - Temperatur oder Enthalpie als Hauptregelgröße  
65:26-34
- Zwischenüberhitzung, zweifache 65:208 65:211
- Zusatzimmission 65:61



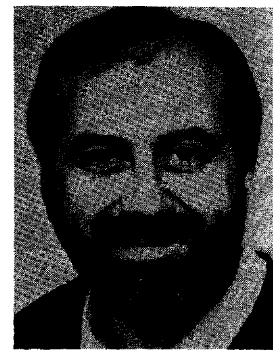
H. Wiehn, Oberhausen



J. Wiesenberger,  
Wien/Österreich



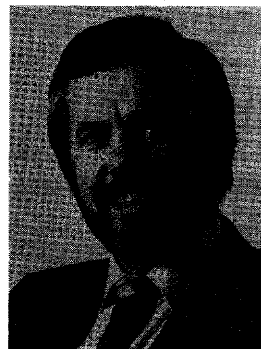
R. Winkler, Dresden/DDR



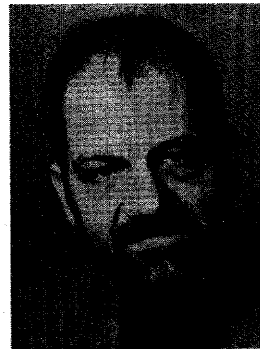
J. Winter, München



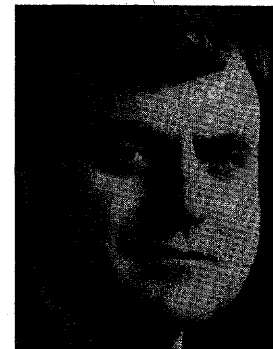
E. Wittchow, Erlangen



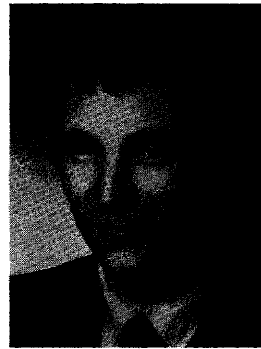
R. Wohlrab, Mannheim



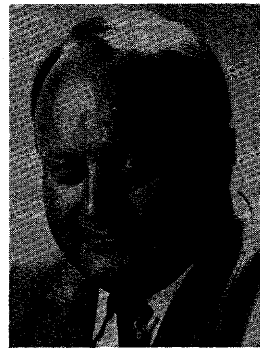
S. Wrage, Bochum



G. Wutte, Dormagen



M. Ziemann, Aachen



H.E.D. Zürn,  
Frankfurt (Main)

In den zwölf Heften des Jahrganges 65 sind enthalten:

1	2	3	4	5	6
1-86	87-194	195-298	299-442	443-544	545-638
7	8	9	10	11	12
639-706	707-788	789-886	887-986	987 - 1092	1093-1184