

- Wunderlich, M.: Die CSB-Problematik bei REA-Abwässern  
H. 4, S. 469, und Sammelband „Kraftwerk und Umwelt 1989“
- Wurz, D., siehe Keuerleber, R.: H. 4, S. 465, und Sammelband „Kraftwerk und Umwelt 1989“
- Zehner, P.: Erfahrungen mit NO<sub>x</sub>-mindernden Maßnahmen an Feuerungen großer Dampferzeuger H. 4, S. 461, und Sammelband „Kraftwerk und Umwelt 1989“
- Zelkowskij, J.: Auslegung und Anpassung von Feuerungen an die Kohle H. 4, S. 355-360
- Zeltinger, G., und Tauschitz, J.: Betriebserfahrungen mit der nichtkatalytischen Stickoxidreduktion in den Dampfkraftwerken der Österreichischen Draukraftwerke AG H. 12, S. 1194-1200
- Ziegenhirt, P., siehe Christianus, D.: H. 2, S. 235, und Sammelband „Werkstoffe und Schweißtechnik im Kraftwerk 1989“
- Zimmermann, J., siehe Schneiders, K.: H. 1, S. 66-69
- Zschau, M., siehe Brühl, F.: H. 12, S. 1214-1224
- Zschau, M., siehe Brühl, F.: H. 12, S. 1225-1231
- Zürn, H.E.D., siehe Kautz, H.R.: H. 5, S. 537-543

## Sachverzeichnis 1989

- A**blaseleitung, Sicherheitsventil 69:1079
- Abbrand bei unterschiedlich reaktiven Kohlen verschiedener Korngröße 69:356
- ABE-Jahresbericht 1988 69:393-448
- Abfallverwertung durch Erzeugung eines Brennstoffes 69:282-288
- Abgasreinigung bei MVA 69:53 69:1087  
– mit Aktivkoks 69:88  
– Reststoffbehandlung 69:212
- Abhitzekessel  
– Anfahren mit Starter ohne Abgasbypass 69:1163-1166  
– für Gasturbinen 69:655  
– mit Leistungsfeuerung im Kombi-Prozeß 69:148-158  
– Startersystem 69:1163-1166  
– Trockenstart mit Startersystem 69:1163-1166
- Abhitzenutzung, Teilvergasung, nachbefuerter Prozeß 69:636
- Ablagerungen im Dampferzeuger 69:1067-1074
- Ableitung elektrostatischer Ladungen 69:508
- Abscheidegrad von Tropfenabscheidern 69:491
- Absorption tiefer Frequenzen 69:1102
- Abwasseranalyse auf geringe Ölkonzentrationen 69:522-526
- Adsorber 69:66
- Agglomeration von Staub 69:508
- Aktivkoks 69:66  
– zur Rauchgasreinigung bei MVA 69:88
- Altanlagen, Ersatz von 69:879
- Ammoniak 69:1194 69:1200  
– Spannungsrißkorrosion 69:1124-1131
- Ammoniakversorgung 69:365
- Ammoniakwasser 69:365 69:1194
- Ammoniakzersetzung, Kalina-Prozeß 69:480
- Ammoniumsulfat 69:78
- Analysenautomaten zur Brennstoffuntersuchung, Berücksichtigung bei der Normung 69:608-613
- Analysenverfahren zur Brennstoffuntersuchung, Automatisierung und Normung 69:608-613
- Analyse von Flugstaub, einfache Selenbestimmung 69:299-301
- Analyse von geringen Ölkonzentrationen in Wasser 69:522-526
- Anpassung von Feuerungen an die Kohle 69:355-360
- Anwärm- und Schwachlasteinrichtung 69:1074-1078  
– Betriebserfahrungen 69:1074-1078  
– Kosten 69:1074-1078
- Anwärmkonzept, Heißdampfrohrlösungen 69:579
- Arbeitsverfügbarkeit  
– Ausnutzung von Kernkraftwerken 1988 69:393  
– Nichtverfügbarkeit 69:393
- Armaturendiagnose 69:340
- Asbest, Erfassung, Bewertung, Sanierung 69:1174  
– rechtliche Regelungen 69:1174
- Asbestbestimmung 69:1175
- Asche aus Kohlekraftwerken (CEGB)  
– Einfluß auf Umwelt 69:1190  
– Entsorgungsoptionen 69:1189  
– Zusammensetzung 69:1189
- Atomabsorptionsspektrometrie zur einfachen Selenbestimmung in Flugstaub 69:299-301
- Aufbereitung von Konzentrat in einer SWR-Anlage 69:933-935
- Auffangwanne 69:365
- Ausbreitung von Schadstoffen 69:598
- Auslaugverhalten von Reststoffen der MVA 69:212
- Auslegung von ND-Beschaufelungen, Dampfturbinen 69:773
- Auslegung und Anpassung von Feuerungen an die Kohle 69:355-360
- Automatisierung der Brennstoffanalyse, Normung 69:608-613

- B**atteriespeicheranlagen, Bereitstellung von Frequenzregel- und Sofortreserveleistung 69:751-755
- Bauwerkserhaltung, zerstörungsfreie Prüfverfahren 69:101
- Behälter aus 11 NiMoV 5 3, Berstversuch 69:373-379
- Berechnung  
 — Erschöpfung 69:1030-1033  
 — Rohrbogen 69:944-949
- Berstversuche, Behälter aus 11 NiMoV 5 3 69:373-379
- Beschaufelung von Dampfturbinen 69:983
- Betriebserfahrungen  
 — mit Kernkraftwerken 1988 69:393-448  
 — mit naßlaufenden REA-Ventilatoren 69-265
- Betriebsüberwachung, verfahrenstechnisch 69:28-32  
 — , zustandsorientiert 69:348
- BEWAG 69:1111
- BF/Uhde-Verfahren 69:66
- Biegeschwingungen von Kreiselpumpenläufern 69:573
- Biegewechselfestigkeit von Kondensatorrohren aus Titan 69:718-726
- Brandschutz in Rauchgasentschwefelungsanlagen 69:793
- Braunkohlekraftwerk 69:1018
- Braunkohlenkoks (HOK) aus Rauchgasreinigungsanlagen, Verbrennung 69:199-207
- Braunkohlevergasung, Kombi-Kraftwerk, Konzepte 69:659
- Brenneranordnung bei verschiedenen Kohlen 69:359
- Brennkammerauslegung für verschiedene Kohlen 69:357/358
- Brennstoffe  
 — aus Abfall (Calomat) 69:282-288  
 — Kohlevergasung 69:44 69:363  
 — Wirbelfeuerungen 69:586 69:679 69:705  
 69:807 69:881 69:1003
- Brennstoffanalyse, Normung unter Berücksichtigung automatischer Analysenverfahren 69:608-613
- Brennstoffzellen  
 — Grundaufbau, Typen 69:559  
 — Konzepte für den Bau (Bundesrepublik Deutschland) 69:561  
 — Leistungsdichte 69:561  
 — Wirkungsgrad 69:561
- Britische Kraftwerke, Entsorgung, Verwertung 69:1189
- Bruchmechanik 69:376-379
- Brüdentrennung 69:591
- Bruttosozialprodukt  
 — vs. Primärenergieverbrauch 69:1009  
 — vs. Stromverbrauch 69:1009
- Bypass-Schornstein, Zugspannungen im Futtermauerwerk 69:732
- C**a/S-Verhältnis 69:1018
- CEGB 69:596
- Chlor-Schwefel-Verhältnis 69:1024
- CO- und NO<sub>x</sub>-Emission 69:591
- CO<sub>2</sub>-Problem 69:850
- D**ämmung von REA-Rauchgaskanälen 69:496
- Dampferzeuger  
 — Abminderungsfaktor bei Verschmutzung 69:1067-1074  
 — Betriebserfahrungen mit einem 800-MW-Block 69:1-7  
 — Block Heyden 4 69:1-7  
 — Einfluß der Verschmutzung 69:1067-1074  
 — Form und Eigenschaften von Ablagerungen 69:1067-1074  
 — Instandhaltungsstrategie zur Lebensdauererweiterung 69:873-879  
 — Korrosion 69:105-114  
 — Mahl- und Feuerungsanlage Heyden 4 69:1-7  
 — Manipulatoreinsatz zum Einbau von Futterrohren 69:22  
 — neue Kohletechnologien im Kombi-Prozeß 69:148-158  
 — Terminplanung für Instandsetzung 69:873-879  
 — Verschmutzung von Rohrbündeln 69:1067-1074  
 — Wärmeaustausch bei Verschmutzung 69:1067-1074  
 — Wasser-/Dampfsystem Heyden 4 69:1-7  
 — Wiederinbetriebnahme nach Instandhaltung 69:873-879
- Dampferzeuger in DWR-Anlagen, Veranlassung und Möglichkeiten der Reinigung 69:227-230
- Dampferzeuger mit DENOX-Anlage, Anwärms- und Schwachlasteinrichtung 69:1074-1078
- Dampferzeuger mit Schmelzfeuerung, Lebensdauererweiterung 69:873-879
- Dampferzeugerheizrohrschäden 69:22
- Dampfleitungen, plastische Verformung 69:32
- Dampfturbinen  
 — Anstreifschaden 69:974  
 — Auslegung von ND-Beschaufelungen 69:773  
 — Beschaufelung 69:983  
 — Endoskopie 69:169  
 — Endschaufelreparatur 69:911  
 — Lebensdauerermittlung 69:979  
 — Körperschall- und Schwingungsanalysen 69:896  
 — Kondensatorrohre 69:7  
 — Regelungsarten 69:895  
 — Reparatur verkrümmter Turbinenwelle 69:907  
 — Revision nach 15 Jahren 69:964  
 — Schaden durch Thermoschock 69:907  
 — Schaden Irsching 69:255  
 — Schaufelschäden 69:972  
 — Sekundenleistungsreserve 69:892  
 — Umbau Wellendichtungen 69:1166  
 — Verluste in der Turbine 69:1173  
 — Wärmeverbrauch 69:892
- Datenerfassung, Armaturendiagnose 69:340
- Deacon-Reaktion 69:1024
- Dehnungsmessungen von Verbindungsschrauben mit Ultraschall 69:617-625
- Dehnungsmeßstreifen zur Messung von Kriechdehnungen im Betrieb bei 530 °C 69:613-617
- De-Novo-Synthese 69:1024
- DENOX 69:1194 69:1200
- DENOX bei MVA 69:88
- DENOX-Anlage, reingasseitig 69:365
- Deponie von Müllverbrennungsrückständen 69:1043

- Deponierung von Braunkohlenreststoffen 69:384
- Desorber 69:66
- Dibenzodioxine 69:1024
- Dibenzofurane 69:1024
- Dioxinbildung 69:795 69:1024
- Dioxinreduzierung bei Abfallverbrennung 69:795
- Direkte Trockenkühlung im Kraftwerk mit luftgekühlten Kondensatoren 69:15-22
- Dissertationen, Kraftwerkstechnik 69:738
- Druckverlust 69:1102
- Druckverlust von Rostbelag und Brennstoffschicht bei Wanderrostfeuerung 69:1180
- Druckwasserreaktoren
- Betrachtungen zur Senkung der Korrosionsrate im Primärkreislauf 69:527-531
  - rechnergestützte Überwachung des Sekundärkreislaufes 69:1119-1123
  - Reinigung von Dampferzeugern 69:227-230
- DWR-Anlagen, Fluidresonanzen 69:755
- E** DV-Simulation 69:1200
- EG-Binnenmarkt, veränderte Bedingungen für die Stromerzeuger 69:103
- EG-Harmonisierung 69:288
- EG-Richtlinie zur UVP 69:288
- EG-Richtlinien 69:1157
- Einfügungsdämpfung 69:1102
- Eisensulfat, Dosierung zum Korrosionsschutz an Wärmeaustauscherrohren 69:715-718
- Elektrofilter 69:802
- Elektrofilterstaub, einfache Selenbestimmung 69:299-301
- Emission toxischer Schwermetalle aus einer Braunkohlefeuerung 69:824-828
- Emissionserklärungsverordnung 69:1024
- Emissionsmessungen 69:1024
- Emissionsminderung durch Feuerungsregelung bei MVA 69:998
- Emissionsüberwachung bei MVA
- Aussagefähigkeit 69:708
  - Betriebserfahrungen 69:190
- Endoskopie an Dampfturbinen 69:169
- Energiebilanz bei Klärschlamminsatz in MVA 69:1184
- Entcarbonisierung von Kühlturmzusatzwasser, Einfluß auf Korrosionsvorgänge 69:1208-1214
- Entschwefelung, Restentschwefelung mit Braunkohlenkoks 69:199/200
- Entschwefelungsgrad 69:1018
- Entsalzungstechnik im Wärmekraftwerk 69:15-22
- Entsorgung
- britische Kraftwerke 69:1189
  - feste Rückstände aus Wasserreinigungsanlagen 69:605-607
  - von MVA-Rückständen 69:1043
- Entstaubung 69:59
- WSE-Kraftwerke 69:802
- Entstickung mit Braunkohlenkoks 69:199/200
- Entwässerung von Klärschlamm 69:1184
- Entwicklung der CO<sub>2</sub>-Emissionen im Bereich der öffentlichen Elektrizitätsversorgung in der Bundesrepublik Deutschland 69:1016
- Entwicklung der SO<sub>2</sub>- und NO<sub>x</sub>-Emissionen in der Bundesrepublik Deutschland 69:1013
- Entwicklung einer Pumpe mit hohem Wirkungsgrad 69:260
- Erdbebenauslegung, Kernkraftwerk 69:569
- Erosions- und Korrosionsabtrag an REA-Pumpen 69:269
- Erschöpfung
- dickwandige Anlagenkomponenten 69:1030-1033
  - 14 MoV 63 69:936-944
- ESKOM, Lebensdauererlängerung in Kraftwerken 69:665-668
- Europäische Normen 69:1158/1159
- Extensometer 69:617-625
- F** einkohle, Einsatz in einer Wanderrostfeuerung 69:1178-1183
- Feinkornbaustähle, Spannungsrißkorrosion 69:1124-1131
- Feinkornstähle, wasserstoffinduzierte Rißbildung 69:1034-1043
- Fernwärmeerzeugung mit Gasturbinen 69:649
- Feststoff-Inventar von Wirbelfeuerungen 69:703 69:1003
- Feuerungen 69:852
- Wirbelschichtsysteme 69:675 69:696
- Feuerleistungsregelung bei MVA 69:998 69:1087
- Feuerungsseitige NO<sub>x</sub>-Minderung 69:591
- Feuerungstechnische Maßnahmen 69:1200
- Filter, Wirkungsgrad im Primärkreisreinigungssystem einer DWR-Schwerwasseranlage 69:301-303 69:1028-1030
- Filterstäube 69:1024
- Fließpunktniedrigung durch Kalkzugabe bei Steinkohlen-Schmelzfeuerung 69:53
- Flockenaustrag 69:508
- Flockenbildung, Verhinderung 69:508
- Flockungs-Fällungsverfahren, landwirtschaftliche Nutzung fester Rückstände 69:605-607
- Flugkoksrückführung bei Wanderrostfeuerung 69:1178-1183
- Flugstaubanalyse, einfache Selenbestimmung 69:299-301
- Flugstromvergasung 69:39 69:360
- Forschung in der Kraftwerkstechnik 69:862
- Baustoffe 69:628
  - Dampferzeugertechnik 69:550

- Frequenzselektives Überwachungskonzept für HKP-Wellen  
69:335
- Frischdampfleitungen  
– Anwärmskonzept 69:579  
– lebensdauerverlängernde Maßnahmen 69:763  
– plastische Verformung 69:32
- Fundamentverformungen, Einsatz von automatisierten Meßsystemen 69:788
- Funktionsprüfung, Sicherheitsventile 69:1079
- G**asturbinen  
– Abhitzeessel 69:655  
– Fernwärmeerzeugung 69:649
- GDK-Prozeß  
– Abhitzenutzung 69:636  
– Gasreinigung 69:637
- Gewebefilter 69:802
- Glasleitschaufeln, Rauchgaskanäle 69:995
- Grenzwerte 69:288 69:1064  
– Chemikalien 69:1066
- Großfeuerungsanlagen-Verordnung, UMK-Beschluß für NO<sub>x</sub>-Emissionen 69:291
- Großkraftwerk Mannheim, ND-Wickelmodule zur Wasseraufbereitung durch Umkehrosmose 69:930-933
- GUD-Prozeß  
– integrierte Kohlevergasung 69:635  
– Nachschaltprozeß 69:477
- Gummierungen  
– naßlaufende REA-Ventilatoren, Betriebserfahrungen 69:265  
– REA-Pumpen 69:269
- H**andelshemmnisse technische 69:1156
- Harmonisierung technischer Anforderungen in der EG 69:1156-1162
- Harnstoff 69:1194 69:1200
- Hauptkühlmittelpumpen  
– Schwingungen 69:755  
– Schwingungsüberwachung der Wellen 69:335
- HD-Vorwärmer, Wärmespannungen 69:383/384  
69:535/536
- Heißdampfrohrlösungen, Anwärmskonzept 69:579
- Heißgaselektrofilter 69:802
- Heizflächenverschmutzung 69:508
- Heizkraftwerk der Universität Stuttgart, Kombi-Block mit Startersystem für Abhitzeessel 69:1163-1166
- Heizkraftwerke  
– Einsatzweise 69:471-476  
– Erzeugungskosten 69:471-476  
– Heizauslegung 69:471-476  
– Prozeßgestaltung bei Wärmeauskopplung 69:471-476  
– Wärmeauskopplung 69:471-476
- Herdofenkoks zur Rauchgasreinigung bei MVA 69:88
- Hg-Abscheidung aus MVA-Rauchgas 69:88 69:1087
- Hochschul-Forschung 69:550 69:628 69:735
- Hochtemperatur-Gasreinigung, Kohlevergasung  
69:45 69:364
- Hochtemperaturkorrosion 69:105-114
- Hochtemperaturreaktor, Kugelbeschickungsanlage  
69:275
- Hochtemperatur-Winkler-Verfahren  
– kommerzielle Einführung 69:661  
– Stand der Entwicklung 69:660
- Hohlkammerschalldämpfer 69:1102
- H2/O2-Dampferzeuger, Auslegungsdaten 69:643
- H2/O2-Dampferzeugung Dampfeinspeisung 69:644
- H2/O2-Direktdampferzeugung Integration in Dampfnetze  
69:640
- H2/O2-Sofortreserve-Anlage  
– Marktpotential 69:647  
– Wirtschaftlichkeit 69:647
- I**mmissionsmessungen in Stuttgart 69:291
- Inbetriebnahme von REA-Rauchgaskanälen 69:496
- Indirekte Trockenkühlung, Kraftwerk Kendal/ZA  
69:183-189
- Indizien für eine Klimaänderung 69:1101
- Industriefeuerungen 69:702 69:806 69:879
- Inhibitor, Wirksamkeit von Methylethylketoxim als Korrosionsinhibitor 69:296-299
- Inspektion von Armaturen 69:340
- Instandhaltung  
– Betriebserfahrungen mit naßlaufenden REA-Ventilatoren  
69:265  
– Endoskopie 69:169  
– kriechbeanspruchte Komponenten 69:537-545  
– Qualitätssicherung 69:664  
– Rationalisierungsmaßnahmen 69:663  
– Strategie 69:662
- Instandhaltungsmaßnahmen, Armaturen 69:340
- Instandhaltungsstrategie zur Lebensdauerverlängerung eines Schmelzkammerkessels 69:873-879
- K**alina-Prozeß  
– Ammoniakzersetzung 69:477  
– Anlagenkosten 69:480  
– Betriebskosten 69:480  
– Wirkungsgradvergleich 69:479
- Kaliumkreislauf im Zweifachdampfprozeß 69:138-147
- Kaliumturbine im Zweifachdampfprozeß 69:138-147
- Kaliumverdampfer im Zweifachdampfprozeß 69:138-147
- Kalium-/Wasserdampfprozeß 69:138-147
- Kalkrückstände aus der Wasseraufbereitung, landwirtschaftliche Nutzung 69:605-607
- Kalkzugabe zur Schmelzpunktniedrigung bei Steinkohle  
69:53
- Kaltstart, Heißdampfrohrlösungen 69:579
- Kernenergie, ihre Perspektiven in der Bundesrepublik Deutschland 69:1152-1156

- Kernkraftwerk Doel, Anwendungsbedingungen der Eisen-sulfatdosierung bei Brackwasserkühlung 69:715-718
- Kernkraftwerk Gundremmingen, landwirtschaftliche Nutzung fester Rückstände aus der Wasseraufbereitung 69:605-607
- Kernkraftwerke
- Betriebserfahrungen 1988 69:393-448
  - Betrachtungen zur Senkung der Korrosionsrate im Primärkreislauf 69:527-531
  - Konzentrataufbereitung in einer SWR-Anlage 69:933-935
  - rechnergestützte analytische Überwachung in DWR-Anlagen 69:1119-1123
  - Revisionsphilosophie 69:331
  - Verhalten der Filter im Primärkreisreinigungssystem der Schwerwasseranlage Atucha I 69:301-303  
69: 1028-1030
- Kesselbaustähle, wasserstoffinduzierte Rißbildung 69:1034-1043
- Kesselspeisepumpenantrieb, Stromrichter motor 69:669
- Kesselspeisewasser
- Aufbereitung durch Umkehrosmose mit Hohlfaser- bzw. ND-Wickelmodulen 69:930-933
  - Aufbereitung durch Umkehrosmose mit ND-Wickelmodulen 69:369-372
- Klärschlammwässerung 69:1184
- Klärschlammverbrennung in MVA 69: 1087 69:1184
- Klappen für REA-Rauchgaskanäle 69:496
- Klimamodelle 69:1100
- Klimasystem der Erde 69:1095
- Klinikmüllbehandlung 69:1687
- Körperschall- und Schwingungsanalysen, Dampfturbinen 69:896
- Kohlefeuerung, Verhalten von Schwermetallen in einer Braunkohlefeuerung 69:824-828
- Kohlenanalytik, Normung unter Berücksichtigung automatischer Analysenverfahren 69:608-613
- Kohlevergasung
- Gaserzeugung 69:636
  - GSP-Verfahren 69:39
  - HTV-Verfahren 69:657
  - Hochtemperatur-Winkler 69:657
  - KUV-Verfahren 69:360 69:635
  - Wirbelschichtfeuerung im Kombi-Prozeß 69:148-158
- Koksabrieb 69:66
- Koksfördersystem 69:66
- Kombi-Block
- Startersystem für Abhitzekeessel 69:1163-1166
  - Steinkohlenfeuerung, Betriebserfahrungen 69:483-490
  - Steinkohlenfeuerung, Umweltschutz 69:483-490
  - Verfügbarkeit 69:483-490
  - Steinkohlenfeuerung, Wirkungsgrad 69:483-490
- Kombi-Prozeß
- Dampferzeuger mit neuen Kohletechnologien 69:148-158
  - Kraft-Wärme-Kopplung 69:148-158
  - mit Wirbelfeuerung 69:635 69:659 69:679
- Kompensationskonzepte für Emissionen in die Luft 69:292
- Kompensatoren für REA-Rauchgaskanäle 69:496
- Kondensatorrohre
- Dampfturbinen 69:7
  - Schadensarten 69:7
  - Sondermessing, Schadensfälle 69:95-99
  - Titan 69:718-726
- Kondensatpumpen, Service 69:343
- Konditionierung von wasser-/dampfberührten Systemen mit Methylethylketoxim 69:296-299
- Kontamination, Begrenzung durch Senkung der Korrosionsrate im Primärkreislauf von DWR-Anlagen 69:527-531
- Konvoi-Anlagen
- bautechnischer Ausbau 69:100
  - Inbetriebnahme 69:569
- Konzentrataufbereitung in einer SWR-Anlage 69:933-935
- Korngrößen-Haushalt von Wirbelfeuerungen 69:703  
69:1003
- Kornspektrum von Feinkohle 69:1182
- Korrosion
- kohlebefeuerte Dampferzeuger 69:105-114
  - Kondensatorrohre aus Sondermessing 69:95-99
  - Kühlsysteme, Abhängigkeit vom Zusatzwasseraufbereitungsverfahren 69:1208-1214
- Korrosionsbeständigkeit 69:1102
- Korrosionsrate, Einfluß auf radioaktive Ablagerungen im Primärkreislauf von DWR-Anlagen 69:527-531
- Korrosionsschutz an Wärmeaustauscherrohren durch Eisensulfatdosierung 69:715-718
- Kraftwerk GKM, ND-Wickelmodule zur Wasseraufbereitung durch Umkehrosmose 69:930-933
- Kraftwerk Herne IV, Feuerungskonzept 69:210/211
- Kraftwerk Heyden 4, erste Betriebserfahrungen 69:1-7
- Kraftwerk Hoechst AG, Aufbereitung von Flußwasser mittels Umkehrosmose 69:369-372
- Kraftwerk Ibbenbüren 69:47-53
- Kraftwerk Kendal, Trockenkühltürme 69:183-189
- Kraftwerk Lausward, Verbrennung von Braunkohlenkoks aus der REA 69:199-207
- Kraftwerk Leiningerwerk 69:325-330
- Kraftwerk Moneypoint
- Betriebserfahrungen 69:129
  - Mühlenexplosion 1987 69:136
  - Wartungsmanagementsystem 69:133 69:137
- Kraftwerk Voitsberg, Verhalten von Schwermetallen in einer Braunkohlefeuerung 69:824-828
- Kraftwerk Werne 69:483-490
- Kraftwerk Zolling, Anwär- und Schwachlasteinrichtung 69:1074-1078
- Kraftwerke, Lebensdauererlängerung 69:537-543
- Kraftwerksanlagen, lebensdauerrelevante Bauteile 69:761
- Kraftwerksnebenprodukte 69:924
- Kraftwerkspumpen, Lebensdauererlängerung 69:789
- Kraftwerksschornsteine, Rauchgasableitung bei REA-Ausfall

- Kraftwerksturbine, Setzungsmessungen 69:787
- Krebserkrankungen, Ursachen 69:1065
- Kreiselpumpen in REA-Anlagen mit Innenpanzerungen 69:269
- Kriechdehnungsmessung 69:613-617
- Kühlsysteme
- Anwendungsbedingungen für die Eisensulfatdosierung 69:715-718
  - Zusatzwasseraufbereitungsverfahren und Korrosion 69:1208-1214
- Kühlturm-Zusatzwasser
- Einfluß unterschiedlicher Entcarbonisierungsverfahren auf die Korrosion 69:1208-1214
  - Versorgung durch Speicherbecken 69:104
- Kühlturm-Zusatzwasseraufbereitung, landwirtschaftliche Nutzung fester Rückstände 69:605-607
- Kühlwasser
- gestörter Deckschichtaufbau an Kondensatorrohren 69:95-99
  - Vorschau auf die neue VGB-Kühlwasserrichtlinie 69:1208-1214
- Künstliche und natürliche Spurengase in der Atmosphäre 69:1098
- Kulissenschalldämpfer 69:1102
- L**aufradauslegung für hohen Pumpenwirkungsgrad 69:260
- Lebensdauer, Dampfturbinenbauteile 69:979
- Lebensdauerberechnung
- Streuung der Werkstoffkenngößen 69:762
  - Unsicherheiten 69:762
- Lebensdauererhaltung von Kraftwerken 69:537-543
- Lebensdauererweiterung 69:851
- dickwandige Anlagenkomponenten 69:1030-1033
  - Erschöpfungsberechnung 69:763
  - Instandsetzung im Hochtemperaturbereich 69:665
  - Kraftwerkspumpen 69:789
  - Maßnahmen 69:763
  - Rohrleitungen 69:304-314 540-543
  - Schmelzkammerkessel 69:873-879
  - Wirtschaftlichkeitsbetrachtung 69:765 69:867-873
- Leitschaukeln aus Glas, Rauchgaskanäle 69:995
- Luftstufung 69:591
- NOx-arme Feuerungsfahrweise 69:325/326
- M**ahl- und Feuerungsanlage, Block Heyden 4 69:1-7
- Mahlfeinheit, Verbesserung für NOx-arme Feuerungsfahrweise 69:327
- Mahlssystem für niederflüchtige Steinkohle 69:50/51
- Mauerwerksschornsteine, Verstärkung durch Bandagierung 69:732/733
- Membran-Absorber 69:1102
- Membranverfahren zur Wasseraufbereitung
- Umkehrosmose mit Hohlfaser- bzw. Wickelmodulen 69:930-933
  - Umkehrosmose mit ND-Wickelmodulen 69:369-372
- Messing, gestörter Deckschichtaufbau an Kondensatorrohren 69:95-99
- Meßsysteme zur Emissionsüberwachung bei MVA 69:190
- Metallurgische Eigenschaften X 20 CrMoV 12 1 69:817-824
- Methylethylketoxim zur Sauerstoffbindung und Metallpassivierung 69:296-299
- Modellkraftwerk Völklingen, Einsatz von Brennstoff aus Abfall, kombiniert mit Steinkohle 69:282-288
- Modelluntersuchungen für hohen Pumpenwirkungsgrad 69:260
- Montage und Service bei Kraftwerkspumpen 69:343
- Montage von REA-Rauchgaskanälen 69:496
- Müllheizkraftwerk Coburg 69: 1087
- Müllverbrennung
- Dioxinreduzierung 69:795
  - Entsorgung der Rückstände 69:1043
  - Feuerleistungsregelung 69:998
  - Meßtechnik 69:190 69:708
  - Verfahren zur Abgasreinigung 69:53
- Müllverbrennungsgasche 69:1043 69:1132
- Anforderungen 69:1043
- Müllverbrennungsgaschen, Verfestigung mit Zement 69:1132
- N**achrüstmaßnahmen an Speisepumpen 69:174
- Naßelektrofilter 69:1087
- Natürlicher und anthropogen verursachter Treibhaus-effekt 69:1095
- Nebenprodukte, Anfall beim CEGB 69:1189
- Entsorgung, kommerziell 69:1192
  - Entsorgung, nicht kommerziell 69:1193
- Netzfrequenzregelung, H<sub>2</sub>/O<sub>2</sub>-Sofortreserve 69:642
- Neue Kraftwerkskonzepte 69:1016
- Nichtrostende Stähle für Kondensatorrohre 69:7
- Niederdruck-Wickelmodule zur Wasseraufbereitung durch Umkehrosmose 69:369-372 69:930-933
- Niederflüchtige Steinkohle, Schmelzfeuerung, 770-MW-Block Ibbenbüren 69:47-53
- Normen für die Brennstoffuntersuchung unter Berücksichtigung automatischer Analysenverfahren 69:608-613
- NOx-armes Feuerungskonzept 69:325-330
- NOx-Bildung und Unverbranntes 69:328 69:359
- NOx-Minderung 69:591 69:1194 69:1200
- Aktivkohle 69:88
  - Beitrag durch Brennstoffaufbereitung 69:207-211
  - Schmelzfeuerung für niederflüchtige Steinkohle 69:52
- NO<sub>2</sub>-Emissionskonzentrationen 69:292
- N<sub>2</sub>O-Bildung 69:1194
- Ö**ffentlichkeitsbeteiligung 69:288
- Öl, Nachweis geringer Mengen in Wasser 69:522-526

- Osmose, umgekehrte
- Erfahrungen mit Hohlfaser- und mit ND-Wickelmodulen 69:930-933
  - mit ND-Wickelmodulen zur Speisewasseraufbereitung 69:369-372
- Ovalrippenrohre für Trockenkühltürme 69:183-189
- P**assivierung von Rohren aus Kupferlegierungen durch Eisensulfatdosierung 69:715-718
- Perspektiven der Kernenergie in der Bundesrepublik Deutschland 69:1152-1156
- Photovoltaische Kraftwerke 69:247
- Polarisationswiderstand, Messung an kühlwasserberührten Wärmeaustauscherröhren 69:715-718
- Potentialmessungen an kühlwasserberührten Wärmeaustauscherröhren 69:715-718
- Primärenergieeinsatz zur Stromerzeugung seit 1960 69:1011
- Primärmaßnahmen 69:1194
- Primärkühlmittelreinigung, Wirkungsgrad der Filter im Reinigungssystem 69:301-303 69:1028-1030
- Probenahme
- Dioxin 69:795 69:1024
  - Schwermetallbilanzierung an einer Braunkohlefeuerung 69:824-828
- Prozeßkommunikation, zukunftsweisende 69:562-569
- Pumpen
- Biegeschwingen der Welle 69:573
  - Innenpanzerungen in REA-Anlagen 69:269
  - Montage und Service 69:343
  - Schwingungsüberwachung der Wellen von HKP 69:335
- Pumpendiagnosesystem 69:789
- Pumpenentwicklung für hohen Wirkungsgrad 69:260
- Q**uellen und Senken der Treibhausgase 69:1099
- R**adioaktive Abgaben der Kernkraftwerke 1988 69:394
- Radioaktivität
- Baumaterialien 69:1115
  - Gips und Kalk 69:1116
  - REA-Gips 69:1114
- Radioaktivitätsbilanz einer Rauchgaswäsche 69:1116
- Rahmenbedingungen, technische, für Kraftwerke nach 1992 69:1156-1162
- Rauchgasentschwefelung 69:59 69:70 69:1018 69:1111
- Absperrarmaturen 69:167
  - Anlage 69:60
  - Beschichtung 69:62
  - Betriebserfahrungen 69:61 69:165-169 69:1112
  - Betriebsstörungen 69:165
  - Brandschutzmaßnahmen 69:793
  - Chlorideindickung 69:72
  - Elektronenstrahlverfahren 69:223
  - Gefahrenpotential 69:793
- Gipsbildung 69:71 69:1114
  - Instandhaltungserfahrung 69:917
  - Kalksilo 69:62
  - Kosten 69:604
  - NOx-Abscheidung 69:74 69:220
  - Schlauchfilter 69:63
  - Simultanverfahren 69:66
  - Staubabscheidung 69:60 69:1114
  - Tropfenabscheider 69:167 69:491
  - Verfahren 69:59 69:70 69:220 69:1111
  - Werkstoffauswahl 69:166
  - Wirkungsgrad 69:71 69:1113
- Rauchgaskanäle
- Glasleitschaukeln 69:995
  - REA-Nachrüstung 69:496
  - Schäden an der Beschichtung 69:921
  - Werkstoffauswahl 69:622
- Rauchgaskühler 69:66
- Rauchgasreinigung
- siehe auch Entstaubung
  - siehe auch Rauchgasentschwefelung
  - mit Braunkohlenkoks 69:199-207
  - Kosten 69:223
  - simultan 69:220
- Rauchgasreinigung bei MVA 69:53 69:1087
- Aktivkoks 69:88
  - Reststoffbehandlung 69:212
- Rauchgasrückführung 69:591
- Rauchgasrückführung bei Wanderrostfeuerung 69:1178-1183
- Rauchgaswäscher mit Tropfenabscheidern 69:491
- Rauchgaswiederaufheizung 69:1087
- Rauchrohrkessel, Wärmespannungen 69:380-382 69:532-534
- REA
- Gasvorwärmer, Betriebserfahrungen 69:923
  - Optimierungsmaßnahmen 69:923
  - Wäscherpumpen, Verschleiß 69:920
  - Wäscherschäden 69:918
- REA-Abwasser 69:384
- REA-Gips 69:78 69:384
- Anforderungen 69:384
  - Radioaktivität 69:1114
- REA-Pumpen mit Innenpanzerungen 69:269
- REA-Salze aus der Müllverbrennung 69:1132
- REA-Ventilatoren, naßlaufend, Instandhaltung und Betriebserfahrungen 69:265
- Reaktionszeit verschiedener Steinkohlen 69:48
- Reflexionsmessung zum kontinuierlichen Nachweis geringer Ölkonzentrationen in Wasser 69:522-526
- Regelungsarten, Dampfturbinen 69:895
- Regenerative Energiequellen 69:1016
- Reibungskraft, Sicherheitsventile 69:1079
- Reinigung von Dampferzeugern in DWR-Anlagen 69:227-230
- Rektifikationskolonne 69:365
- Reparatur einer verkrümmten Dampfturbinenwelle 69:907
- Reparatur von Dampfturbinen-Endschaukeln 69:911

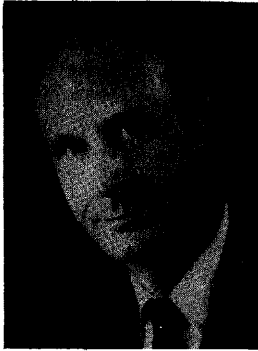
- Restbelastung bei Tropfenabscheidern 69:491
- Revision einer Dampfturbine nach 15 Jahren 69:964
- Revisionsbefund an einer Dampfturbine nach 15 Jahren 69:970
- Revisionsplanung, Bereich CEGB 69:662
- Revisionssystem, EDV-Steuerung 69:331
- Reststoffe aus Braunkohlenkraftwerken 69:384
- Anfallmengen 69:384
  - Auslaugung des Stabilisats 69:384
  - Deponierung 69:384
  - Reaktionen im System Asche-Gips-REA-Wasser 69:384
  - Stabilisierung 69:384
  - Zusammensetzung 69:384
- Reststoffe aus Kohlekraftwerken 69:78 69:315
- 69:384 69:829 69:861 69:924
- Anfall und Verwertung in Baden-Württemberg 69:78
- Reststoffe aus der thermischen Abfallverwertung 69:212
- 69:504 69:1043 69:1132
- Auslaugung 69:212 69:504
  - Grundwasserbeeinflussung 69:504
  - Verwertung und Behandlung 69:212
- Ringversuche zur Brennstoffuntersuchung mit Analysenautomaten 69:608-613
- Rißbildung
- Speisewasserentgaser 69:726-730
  - wasserstoffinduziert 69:1034-1043
- Rißwachstumsverhalten X 20 CrMoV 12 1 69:821-824
- Rohrböden, Wärmespannungen 69:379-384
- 69:531-536
- Rohrbogen, Berechnung 69:944-949
- Rohrbogen aus 14 MoV 6 3, Zeitstandschädigung 69:936-944
- Rohrhalterungen 69:986
- Rohrkugelmühlen 69:210/211
- Rohrleitungen
- Anwärmkonzept bei Heißdampf 69:579
  - innengummiert 69:166
  - Kriechdehnungsmessungen 69:615-617
  - Lebensdauerverlängerung 69:304-314
  - plastische Verformung der Frischdampfleitungen 69:32
  - Viskosemedium 69:986
  - Werkstoff X 20 CrMoV 12 1 69:817-824
- Roststabformen bei Wanderrostfeuerungen für Feinkohle 69:1180/1181
- Rußblasen, Einfluß auf Dioxinbildung 69:795
- S**anierungsklausel gemäß TA Luft 1986 69:291
- Satellitengestützte Vermessung (GPS), Meßprinzipien 69:627
- Sauerstoff, Bindung mit Methylethylketoxim 69:296-299
- Sekundärkreislauf
- Reinigung von Dampferzeugern in DWR-Anlagen 69:227-230
  - rechnergestützte Überwachung in DWR-Anlagen 69:1119-1123
- Selen, Bestimmung in Flugstaub mit Hydridtechnik-AAS 69:299-301
- Service und Montage bei Kraftwerkspumpen 69:343
- Sicherheitseinrichtungen gegen Drucküberschreitung 69:1079
- Sicherheitskette für Dampfkessel in der Bundesrepublik Deutschland 69:1159/1160
- Sicherheitsventile 69:1079
- Sichterbauarten 69:208-210 69:326-330
- Siedewasserreaktoren, Konzentrataufbereitung 69:933-935
- SNCR mit Harnstoff 69:1194 69:1200
- SNCR mit NH<sub>3</sub> 69:1194 69:1200
- SNCR-Elementarschritte 69:1200
- SNCR-Temperaturfenster 69:1200
- Solarthermische Kraftwerke 69:245
- PHOEBUS 69:251
- Solarwasserstoff-Technologie 69:248
- Stand der Technik 69:247
  - Wirkungsgrad 69:250
- Spaltgaskühler, Wärmespannungen 69:382/383
- 69:534/535
- Spannungsimpulstechnik 69:802
- Spannungsrißkorrosion, Ammoniak 69:1124-1131
- Speisepumpen
- Diagnosesystem 69:789
  - Lebensdauerverlängerung 69:789
  - Service 69:343
  - Verfügbarkeit und Nachrüstmaßnahmen 69:174
- Speisepumpenantrieb, Stromrichteromotor 69:669
- Speisewasser, Konditionierung mit Methylethylketoxim 69:296-299
- Speisewasserentgaser, Rißbildung 69:726-730
- SPN-Detektoren 69:755
- Sprühabsorptionsprodukt 69:78
- Spurenelemente, Bilanzierung an einer Braunkohlefeuerung 69:824-828
- Synchronmotor, Speisepumpenantrieb 69:669
- S**chaden durch Anstreifen
- in einer Dampfturbine 69:974
  - Dampfturbine Irsching 69:255
  - Rohrleitungen durch plastische Verformung 69:32
  - Thermoschock, Dampfturbine 69:907
- Schallabsorber in Rauchgasreinigungsanlagen 69:1102
- Schaufeln von Dampfturbinen, Auslegung 69:773
- Schaufelreparatur durch Schweißen, Dampfturbinen 69:911
- Schaufelschäden an einer Dampfturbine 69:972
- 69:974
- Schließdruckdifferenz, Sicherheitsventile 69:1079
- Schmelzfeuerung, 770-MW-Block Ibbenbüren 69:47-53



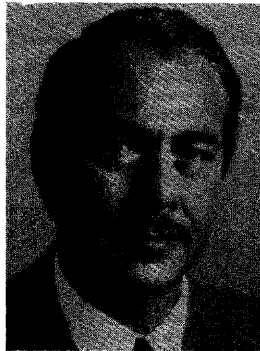
- Schmelzkammerkessel, Lebensdauerverlängerung  
69:873-879
- Schornsteine, Vorspannung der Futterröhre 69:733
- Schrauben, Dehnungsmessungen 69:617-625
- Schutzschicht  
— Kondensatorrohre, gestörter Aufbau 69:95-99  
— optimierter Aufbau zur Senkung der Korrosionsrate im DWR-Primärkreislauf 69:527-531
- Schwefelsäureanlage 69:66
- Schwermetalle, Verhalten in einer Braunkohlefeuerung  
69:824-828
- Schwermetallabscheidung aus MVA-Rauchgas 69:88  
69:1087
- Schwermetallgehalte in Klärschlamm 69:1184
- Schwerwasserreaktor, Wirkungsgrad der Filter  
im Primärkreisreinigungssystem 69:301-303  
69:1028-1030
- Schwingfestigkeits-Kennwerte von Kondensatorrohren  
69:718-726
- Schwingungen an Rohrleitungssystemen,  
Vermeidung und Beseitigung 69:304-314
- Schwingungen von Pumpenläufern 69:573
- Schwingungsanalysen, Dampfturbinen 69:896
- Schwingungsdämpfer, Viskosemedium 69:986
- Schwingungsüberwachung  
— Kernkraftwerkskomponenten 69:755  
— Pumpen 69:354  
— Turbine 69:354  
— Wellen von Hauptkühlmittelpumpen 69:335
- Stabilitätsberechnungen Pumpenwellen 69:573
- Stadtwerke Bielefeld 69:59
- Startersystem für Abhitzekeessel mit Zwangsdurchlauf  
69:1163-1166
- Staubwiderstand 69:802
- Steinkohlenflugasche 69:78 69:314 69:829  
— Anforderungen an Betonzusatzstoff 69:829  
— Anrechenbarkeit 69:829  
— ausländische Normen 69:829  
— Einsatz im Straßen- und Betonbau 69:102  
— puzzolanische Reaktion 69:314  
— Reaktionsprodukte 69:314
- Steinkohlenstaubfeuerung, Auslegung und Anpassung an die  
Kohle 69:355-360
- Störungsursachen, Armaturendiagnose 69:340
- Stoffströme in der MVA 69:212
- Stoßbremsen, Rohrleitungen 69:986
- Streulichtmessung zum kontinuierlichen Nachweis geringer  
Ölkonzentrationen in Wasser 69:522-526
- Stripperanlage 69:365
- Strömungsgeräusch 69:1102
- Strömungsoptimierung, Rauchgaskanäle 69:995
- Stromrichteromotor für Speisepumpe 69:669
- Stromverbrauch pro Kopf in der Bundesrepublik Deutschland  
seit 1955 69:1010
- Strom- und Brennstoffverbrauch in der Bundesrepublik  
Deutschland seit 1955 69:1010
- Tankwagen 69:365
- TAV-Flugasche 69:78
- Technische Rahmenbedingungen für Kraftwerke nach 1992  
69:1156-1162
- Teillastbetrieb 69:1018
- Temperaturverlauf in Heißdampfrohrleitungen 69:32
- Thermische Abfallverwertung 69:212  
— Rauchgasreinigung 69:212  
— Reststoffe 69:212  
— Schadstoffe im Rohgas 69:212
- Thoriumhochtemperaturreaktor  
— Betriebserfahrungen 69:158  
— Kugelfließverhalten im Kern 69:158  
— Strahlenexposition des Personals 69:158
- Tischfundament, Ausrichtungszustand 69:782
- Titan für Kondensatorrohre 69:7
- Treibhauseffekt 69:603
- Trocken-Additiv-Verfahren (TAV) bei Wanderrostfeuerung  
69:1178-1183
- Trocken- anstatt Naßentaschung zur Senkung des Wasser-  
verbrauchs 69:15-22
- Trockenfeuerungen, NOx-Werte 69:211  
des Wärmeverbrauchs 69:15-22
- Trockenkühltürme  
— indirektes Trockenkühlsystem 69:183-189  
— Kraftwerk Kendal 69:183-189  
— Optimierung der Auslegung 69:183-189  
— Planung und Bau 69:183-189  
— Reinigungsmethode 69:158
- Trockenkühlung, direkt und indirekt zur Minimierung  
Tropfenabscheider (REA) 69:491  
— Abscheidegrad 69:491  
— Meßverfahren 69:492  
— Trenngrad 69:491
- Turbine  
— Druckluftsystem zum Abkühlen 69:131  
— Niederfrequenzfundament 69:130  
— Umbau zur Wärmeauskopplung 69:767
- Turbinenbetrieb, Überwachung von Turbosatzfundamenten  
69:781
- Turbinenfundament, Meßwertaufnehmergruppen 69:787
- Turbinenmeßprogramm, mobile und permanent installierte  
Meßsysteme 69:782
- Turbosatz, Ausrichtung des Wellenstranges 69:781
- Turbosatzfundament, reversible und nicht reversible Verände-  
rungen 69:781
- Tyristormodule, Speisepumpenantrieb 69:669
- Überströmventile 69:1079
- Überwachung  
— chemischer Parameter im Sekundärkreislauf von DWR-  
Anlagen mittels Rechner 69:1119-1123  
— von Wasser auf geringe ölmengen 69:522-526

- Ultraschalldehnungsmessung von Verbindungsschrauben  
69:617-625
- Umbau einer Wanderrostfeuerung für den Einsatz von Feinkohle  
69:1178-1180
- Umkehrosiose  
— Erfahrungen mit Hohlfaser- und mit ND-Wickelmodulen  
69:930-933  
— mit ND-Wickelmodulen zur Speisewasseraufbereitung  
69:369-372
- Umwälzpumpen für Heißwasser, Service  
69:343
- Umweltregelungen, Setzen von Prioritäten  
69:1066
- Umweltschutz  
69:596  
— Kombi-Block mit Steinkohlenfeuerung  
69:483-490  
— Kompetenzen  
69:1066  
— unangemessene Lösungen  
69:1064  
— Verhältnismäßigkeit  
69:1064
- Umweltschutzanforderungen am Beispiel der Großfeuerungsanlagen in der Bundesrepublik Deutschland  
69:1160-1162
- Umweltverträglichkeitsprüfung (UVP)  
69:288 69:854
- UVP-Gesetz, Regierungsentwurf  
69:288
- Unsicherheiten der angenommenen Klimaänderung  
69:1102
- Unverbranntes bei NO<sub>x</sub>-Minderung durch Primärmaßnahmen  
69:359
- V**entilatoren, naßlaufend, für REA, Betriebserfahrungen  
69:265
- Verbrennungsforschung  
69:854
- Verbrennungsrückstände  
— Kohlevergasung  
69:363  
— Krongrößenhaushalt  
69:680 69:703 69:1003  
— Wirbelfeuerungen  
69:809 69:883 69:924  
69:1003  
— Verwertung  
69:924
- Verbrennungsverhalten von Kohle  
69:355/356
- Verbrennungsversuche für Braunkohlenkoks  
69:204-206
- Verfügbarkeit  
— Arbeits-, Zeitverfügbarkeit von Kernkraftwerken 1988  
69:393  
— Kombi-Block mit Steinkohlenfeuerung  
69:483-490  
— Nachrüstmaßnahmen an Speisepumpen  
69:174  
— Speisepumpen  
69:789  
— Stromrichteromotor  
69:669
- Vergasung, siehe Kohlevergasung
- Verlängerung der Lebensdauer von Wärmekraftwerken, Wirtschaftlichkeit  
69:867-873
- Verlagerungsmessungen an Rohrleitungen  
69:32
- Vermessung  
— Beobachtungstechniken bei fehlenden topographischen Sichtverbindungen  
69:625  
— Positionsbestimmung mit Satellitenverfahren  
69:625  
— satellitengestützt (GPS), Meßprinzipien  
69:627  
— Satellitenunterstützung bei großräumigen Projekten  
69:100
- Verschmutzung von Dampferzeuger-Rohrbündeln  
69:1067-1074
- Verwertung  
— Entsorgung britischer Kraftwerke  
69:1189  
— Müllverbrennungsrückstände  
69:1043
- Verwertungskonzepte für Reststoffe aus Kohlekraftwerken  
69:858 69:1014
- VGB-Forschungsprogramm  
69:863  
— Veröffentlichungen  
69:314 69:335 69:1024  
69:1034
- VGB-FORSCHUNGSSTIFTUNG  
69:862
- VGB-Kongreß „Kraftwerke 1989“  
69:1054
- VGB-Kühlwasserrichtlinie, Vorschau  
69:1208-1214
- VGB-Schrifttum  
69:866/867
- VGB-Tätigkeit 1988/89, Kurzbericht  
69:847-867
- Viskosedämpfer, Schwingungen  
69:986
- W**ärmeauskopplung  
— Blockregelung  
69:770  
— Heizkraftwerke  
69:471-476  
— Wärmetauscher  
69:770
- Wärmeaustausch bei Verschmutzungen im Dampferzeuger  
69:1067-1074
- Wärmeaustauscherrohre aus Kupferlegierungen, Eisensulfatdosierung  
69:715-718
- Wärmekraftwerke  
— Minimierung des Wasserverbrauchs  
69:15-22  
— Wirtschaftlichkeit ihrer Lebensdauererlängerung  
69:867-873
- Wärmespannungen in Rohrböden  
69:379-384  
69:531-536
- Wärmetauscher  
— Rohre aus Titan  
69:718-726  
— Wärmespannungen in Rohrböden  
69:379-384  
69:531-536
- Wärmeverbrauch  
— Dampfturbinen  
69:892  
— Kraftwerke seit 1900  
69:1012
- Waldschäden  
69:601
- Walzenschüsselmühlen mit verschiedenen Sichterbauarten  
69:208-210 69:326-330
- Wanderrostfeuerung für Feinkohle, Versuchsergebnisse  
69:1178-1183
- WANO, Gründungsversammlung  
69:849
- Warmstart, Heißdampfrohrlösungen  
69:579
- Wasser, Nachweis geringer Ölkonzentrationen  
69:522-526
- Wasseraufbereitung  
— landwirtschaftliche Nutzung fester Rückstände  
69:605-607  
— umgekehrte Osmose mit Hohlfaser- bzw. ND-Wickelmodulen  
69:930-933  
— umgekehrte Osmose mit ND-Wickelmodulen  
69:369-372
- Wasser-Dampfkreislauf  
— Block Heyden 4  
69:1-7  
— Konditionierung mit Methylethylketoxim  
69:296-299  
— rechnergestützte Überwachung chemischer Parameter in DWR-Anlagen  
69:1119-1123

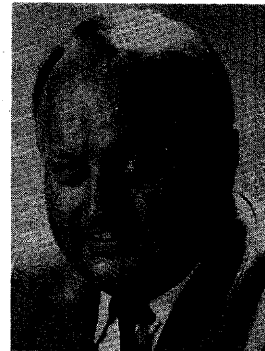
- Wassersparmethode für Wärmekraftwerke 69:15-22
- Wasserstoffinduzierte Ribbildung, Feinkorn- und Kesselbaustähle 69:1034-1043
- Wasserstoff-/Sauerstoff-Sofortreserve 69:254
- Wasserverbrauch, Minimierung im Wärmekraftwerk 69:15-22
- Wellendichtungen, Umbau von radialer auf axiale Bauart 69:1166
- Welleninspektion, Schwingungsüberwachung bei HKP in DWR 69:335
- Wellenschwingungen
- Dampfturbinen 69:969
  - Pumpenläufer 69:573
- Weltenergiekongreß 1989
- Kurzbericht 69:959
  - Schlußfolgerungen 69:960-963
- Werkstoff 10 CrMo 9 10 69:615
- Werkstoff 11 NiMoV 5 3 69:373-379
- Werkstoff 13 CrMo 4 4 69:615/816
- Werkstoff 14 MoV 6 3 69:616 69:936-944
- Werkstoff 15 NiCuMoNb 5 69:1034-1043
- Werkstoff Incoclad 671/Incoloy 800 69:105-114
- Werkstoff StE 460 69:1034-1043
- Werkstoff Titan 69:718-726
- Werkstoff Welmonil 43 69:373-379
- Werkstoff X 10 CrMoVNb 9 1 69:1225-1231
- Werkstoff X 20 CrMoV 12 1 69:105-114 69:817-824 69:1034-1043
- Wiederaufheizung von Rauchgas 69:1087
- Windatlas, Energieerzeugungsprognosen 69:545
- Windenergienutzung, topographische und meteorologische Einflußfaktoren 69:544
- Windkraftanlagen, maschinentechnische Komponenten 69:545
- Windkraftanwendung, Wirtschaftlichkeit — Umweltverträglichkeit 69:547
- Windmühlen, betriebliche Zuverlässigkeit und Betriebsbedingungen 69:545
- Wirbelfeuerung, siehe Wirbelschichtfeuerung
- Wirbelschichtfeuerung 69:675
- Anlage Bayer, Leverkusen 69:702 69:879
  - Anlage Lenzing 69:806
  - Anlage Römerbrücke, Saarbrücken 69:584
  - mit Kohlevergasung im Kombi-Prozeß 69:148-158
  - tabellarische Übersicht 69:696
- Wirbelschichtfeuerungsasche 69:78 69:924
- Betonzuschlag 69:924
  - Eigenschaften 69:924
- Wirbelschichtfeuerungsauslegung
- Betriebsverhalten 69:689
  - Emissionen 69:589 69:693
  - Filter 69:802
  - Strömungstechnik 69:675
  - thermodynamische Schaltungen 69:678
  - Temperaturen 69:681
  - Verweilzeiten 69:683
  - Wärme- und Stofftransport 69:676
- Wirbelfeuerungstechnik 69:852/853
- Wirbelstufenbrenner für NOx-arme Feuerungsfahrweise 69:325-328
- Wirkungsgrad
- Gasturbinen, Dampfturbinen, Kohlevergasung 69:46 69:639 69:659
  - Kombi-Block mit Steinkohlenfeuerung 69:483-490
  - Pumpenentwicklung 69:260
- Wirtschaftlichkeit der Lebensdauererlängerung von Wärmekraftwerken 69:867-873
- Z**eitstandermüdung, Dampferzeuger, Hauptkomponenten 69:665
- Zeitstandschädigung 14 MoV 6 3 69:936-944
- Zeitverfügbarkeit
- Ausnutzung von Kernkraftwerken 1988 69:393
  - Rauchgasentschwefelung 69:169
- Zentrale Melde- und Auswertestelle (ZMA) 69:852
- Zirkulierende Wirbelschicht 69:1018
- Zündtemperatur verschiedener Steinkohlen 69:48
- Zündwilligkeit von Kohlen 69:356
- Zündzeit von Kohlen 69:356
- Zustandsüberwachungssystem
- Amortisation 69:349
  - Anwendungsbeispiele 69:350
  - Datenauswertung 69:351
  - Funktionsweise 69:349
- Zuverlässigkeit von Speisepumpen 69:174
- Zweifachdampfprozeß
- Gesamtkreislauf 69:138-147
  - Kalium/Wasserdampf 69:138-147
  - Kaliumkreislauf 69:138-147
  - Kaliumturbine 69:138-147
  - Kaliumverdampfer 69:138-147
  - Wirtschaftlichkeit 69:138-147
- Zweiphasenströmung bei Tropfenabscheidern 69:491



J. Zelkowski, Clausthal



M. Zschau, Düsseldorf

H.E.D. Zürrn,  
Frankfurt (Main)

In den zwölf Heften des Jahrganges 69 sind enthalten:

1.	2	3	4	5	6
1 - 128	129-244	245 - 324	325 - 470	471-558	559 - 634
7	8	9	10	11	12
635 - 750	751-846	847 - 958	959 - 1052	1053-1150	1151-1250

## Verfasserverzeichnis 1989

**A**alte, P.: Endoskopie und Bildbehandlungstechnik als Hilfsmittel für die zustandsorientierte Überwachung bei der Instandhaltung H. 2, S. 169-174

Ackermann, U., siehe Fuchs, H.V.: H. 11, S. 1102-1110

Ahman, B.: Revisionsphilosophie im Kernkraftwerk Barsebäck/Schweden H. 4, S. 330-334

Albrecht, J., siehe Herberth, H.-A.: H. 10, S. 1003-1008

Aldrian, W., v. Weihe, G., und Leikert, K.: Die Schmelzfeuerung für den 770-MW-Block Ibbenbüren H. 1, S. 47-53

Ali, S., siehe Jimenez Rebagliati, R.: H. 3, S. 301-303

Ali, S.P., siehe Jimenez Rebagliati, R.: H. 10, S. 1028-1030

Ambs, E., siehe Gödecke, H.: H. 4, S. 461, und Sammelband „Kraftwerk und Umwelt 1989“

Anders, R., siehe Sauer, H.: H. 10, S. 1018-1023

Andree, L., und PovSe, R.: Leistungssteigerung von Elektrofiltern durch Ultraschallagglomeration der Feugasche in Rauchgasen H. 4, S. 465, und Sammelband „Kraftwerk und Umwelt 1989“

Asmuth, P., siehe Kassebohm, B.: H. 1, S. 88-94

**B**ackfisch, W., und Rau, P.: Erfahrungen beim Bau und bei der Überwachung von Lagerbehältern für flüssiges Ammoniak H. 2, S. 233, und Sammelband „Werkstoffe und Schweißtechnik im Kraftwerk 1989“

Bäßler, J., siehe Steckel, H.: H. 4, S. 464, und Sammelband „Kraftwerk und Umwelt 1989“

Bäumen, J., Hemming, H., Ilg, U., und Roth, P.: Werkstoffkonzept und Betriebserfahrungen in einer Rauchgasentschwefelungsanlage aus korrosionsbeständigen Edelstählen und Nickellegierungen H. 2, S. 233, und Sammelband „Werkstoffe und Schweißtechnik im Kraftwerk 1989“

Bäumler, R.: Ausgewählte Themen aus dem Betrieb des THTR 300 H. 2, S. 158-164

Bambauer, H.U., siehe Gebhard, G.: H. 4, S. 384-392

Barnert-Wiemer, H., Vijgen, H., Karanatsios, J., Bühler, H.-E., und Kainer, H.: Zum Mechanismus der Desaktivierung von DENOX-Katalysatoren H. 4, S. 462, und Sammelband „Kraftwerk und Umwelt 1989“

Baumbach, G., siehe Hoenig, V.: H. 4, S. 464, und Sammelband „Kraftwerk und Umwelt 1989“

Baumgartner, K., und Neulinger, F.: Elektronische Regelung der E-Filter-Spannungsversorgung mit der Möglichkeit des Pulsbetriebes - Betriebserfahrungen im Kraftwerk H. 4, S. 464/465, und Sammelband „Kraftwerk und Umwelt 1989“