

Witte, W., siehe Schick, M.

Wöhrl, G., und Faust, G.: Digitales Leitsystem mit Signalübertragung über Bus 67:262-267

Wolf, H., und Schorling, M.: SODAR-Messungen und Lagrange-Ausbreitungsmodellierung für Belastungsprognosen 67:651-660

Wolf, M., siehe Salzmann, F.

Zaiss, W., siehe Rau, G.

Zelkowski, J., siehe Jacobs, J.

Zelkowski, J., siehe Risse, F.

Zillich, H., siehe Germeau, J.P.

Sachverzeichnis 1987

Abbranderhöhung 67:433

ABE-Jahresbericht 1986 67:313-354

Abfallbehandlung in Schweden 67:1176

Abgasleitungen für Entschwefelungsanlagen 67:990-998

Ablagerungen in Dampfturbinen,
Herkunft und Zusammensetzung 67:974-983

Abnahmeverpflichtung für Steinkohle 67:150

Abnahmeversuche, Block 2 in Philippsburg 67:103-109

Abschirmung, Schutz der Beschäftigten 67:954

Abwasser, Wiederverwendung als Kühlwasser
67:897-901

Aktiv-Koks-Verfahren 67:1074

ALOK, Automatisiertes US-Amplituden-Laufzeit-Ortskurvenverfahren 67:735

Alternativplanung 67:966

Ammoniaklagerbehälter; Spannungsrißkorrosion
67:747-751

Analyse von Anionen mit Ionenchromatographie
67:286-288

Analyse von Kohlen auf Chlor, Fluor und Stickstoff
67:813/814

Anionen-Analyse mit der Ionenchromatographie
67:286-288

Anpassung an neue Betriebsverhältnisse, Dampfturbinen
67:1158

An- und Abfahrzeiten (dickwandige Kesselbauteile)
67:858-862

Antimon, Entfernung aus dem Primärkreis
von DWR-Anlagen 67:288-290

Arbeiten in Kernkraftwerken
— Anforderungen an die Instandhaltung 67:637-651
— Anforderungen an den Strahlenschutz 67:637-651

Arbeitssicherheit
— Auslegung der Vorschriften 67:1169
— Ziel der sozialpolitischen Forderungen 67:1168

Arbeitssicherheitspraxis

Arbeitssicherheitsrecht

— Dualismus im Vorschriftenwerk 67:1168
— Grundlagen 67:1168

Arbeitsverfügbarkeit

— Ausnutzung von Kernkraftwerken 1986 67:314
— Nichtverfügbarkeit 67:314

Armaturen und Rohrleitungen, Betriebserfahrungen
67:786

Atomemissionsspektrometrie mit induktiv gekoppeltem
Plasma, kraftwerksspezifische Anwendung
67:724-728

Ausbreitungsmodellierung und SODAR-Messungen
für Belastungsprognosen bei Kraftwerken
67:651-660

Auslegung hochbeanspruchter Bauteile 67:858-862

Auswerteeinheit 67:403

Automatisierung der ionenchromatographischen Anionenbestimmung 67:286-288

Bahnnetz auf Einphasenbasis, Besonderheiten
und Vorteile 67:28-30

Bahnstromerzeugung, Kraftwerkstechnik
für 16 2/3-Hz-Einphasenstrom 67:22-30

Basissicherheit 87:615

Bauabrechnung

— Leistungsverzeichnis 67:625
— Mengenermittlung 67:625

Bau des Kernkraftwerkes GKN II

— allgemeine Planungsgrundlagen 67:1219
— bautechnische Problemlösungen 67:1226
— bisherige Errichtungsarbeiten 67:1223
— Einzelheiten zum Drainagesystem 67:1222
— flächenhafter Einbau der Sondergründung 67:1222
— Pfahlwand mit Ankerreihen 67:1223
— Sondergründungsmaßnahmen 67:1221
— standortspezifische Randbedingungen 67:1224
— terminlicher Ablauf 67:1228
— zwangsbelüfteter Hybridkühlturm 67:1225

Bautechnik

- Gründung mit Großbohrpfählen 67:822
 - Integration von DENOX-Anlagen 67:820
 - konventioneller Stahlskelettbau 67:822
 - Katalysatorengebäude 67:822
 - Montage 67:823
 - Tragwerksplanung 67:822
 - Vorteile des Turmdrehkrans 67:823
- Bautechnische Besonderheiten am THTR
- Gebäude für Speisewasserbehälter 67:1004
 - zusätzliche Montageplattform 67:1003
- Bauwesen
- Errichtung von DENOX-Anlagen 67:193
 - Umrüstung großer Naturzugkühltürme 67:193
- Begutachtung und begleitende Kontrolle für Kernkraftwerke 67:612-622
- Belastungsprognosen bei Kraftwerken, SODAR-Meßverfahren und Ausbreitungsmodellierung 67:651-660
- Berechnung von Druckstößen, Rohrleitungen 67:865
- Beschaufelung, Dampfturbinen 67:470
- Beschaufelung von Gasturbinen, Kontrolle der Beschichtung 67:580
- Beschichtung von Gasturbinenschaufeln, Prüfung 67:580
- Betrieb
- Einfluß auf die Restlebensdauer 67:699
 - Temperaturgradienten 67:699
- Betriebserfahrungen
- mit Kernkraftwerken 1986 67:313-354
 - mit Rohrleitungen und Armaturen 67:786
- Betriebsparameter, Einfluß auf NOx-Emissionen 67:712
- Brand
- am Maschinentransformator, Ursache, Verlauf, Folgerungen 67:948
 - im Kabelkanal, Ursache, Verlauf, Folgerungen 67:1062
- Braunkohle, australische, Eigenschaften 67:710
- Braunkohlekessel, Rohruntersuchungen nach Anwendung feuerungsseitiger NOx-Minderungsmaßnahmen 67:983-989
- Braunkohlenstaubbunker, Inertisierung 67:1166
- Braunkohlenstaubverpuffung, Ursache, Verlauf, Folgerungen 67:1163
- Bremsen, Rohrhalterungen 67:43
- Brennelement-Standzeit 67:433
- Brennerumbau zur NOx-Minderung 67:500-505
- Brennstäube, Körnungskennlinien 67:53/54
- Brennstoffanalyse, Bestimmung von Chlor, Fluor und Stickstoff in Kohlen 67:813/814
- Brennstoffreicher Feuerball, NOx-armes System 67:706
- Bruchmechanische Beurteilung von Fehlern in Schmiedestücken 67:183
- Bruchmechanische Kennwerte 22 NiMoCr 3 7 67:518-523 67:608-611
- Brüdenabscheider 67:711
- Brüdentrennung bei Staubfeuerungen 67:700-705
- Bundes-Immissionsschutzgesetz 67:966
- Ca/S-Verhältnis 67:718
- Central Electricity Generating Board (CEGB) 67:705
- Chemie im Kraftwerk, neue Aufgaben 67:155-160
- Chlor, Bestimmung in Kohlen 67:813/814
- Chromkorrosion an Sicherheitsventilen 67:587
- CO-Bildung bei feuerungsseitiger NOx-Minderung 67:276-278
- CO-Einzelbrennereinstellung bei Öl- und Gasfeuerung 67:143-149
- Creys-Malville, Schnell-Brüter-Kernkraftwerk, Bau und Inbetriebnahme 67:854-858
- Dänemark, Windkraftanlagen 67:216-218
- Dämpfungseinrichtungen an Armaturen, Druckstoß 67:865
- Dampf, Verunreinigungen und Turbinenablagerungen 67:974-983
- Dampferzeuger
- Brennstoffstufung 67:1049
 - Dampfdruck 67:1052/1053
 - Dampftemperatur 67:1052/1053
 - doppelte Zwischenüberhitzung 67:1052/1053
 - Feuerungstechnik 67:1047
 - Kaskadenregelung 67:932
 - Kombi-Prozeß mit Kohlevergasung 67:1053
 - Lastverhalten bei Zwangsdurchlauf 67:1050
 - Lebensdauer-Überwachung hochbeanspruchter Bauteile 67:1050
 - Mahl- und Feuerungssysteme 67:1048
 - Materialeinsatzdiagramm 67:935
 - Mikroprozessortechnik 67:631
 - neuzeitliche Konzepte 67:1047-1056
 - Regelungskonzepte 67:931-936
 - Schäden 67:291-300
 - Überhitzer-Temperaturregelung 67:932
 - Zustandsregelung 67:932
- Dampfgasvorwärmer 67:154
- Dampfkesselemissionsgesetz (DKEG) 67:1194
- Dampfturbinen
- Anpassung an neue Betriebsverhältnisse 67:1158
 - Auskoppelung Fernwärmeleistung 67:1057
 - Ertüchtigungsmaßnahmen 67:936 67:1158
 - Gehäuserisse 67:936
 - Körperschallmessungen 67:506
 - Verlängerung der Einsatzzeit 67:862 67:936 67:1158
- Dampfturbinenschaufeln 67:470
- Erosion 67:936
- Dampfturbinentechnik, Entwicklungserkenntnisse 67:470
- Dampfumformventile, Schallminderung 67:486
- Dehnschrauben, Vorspannung 67:67-77
- Dehnungsbehinderung, Vorwärmanlagen 67:692
- Dehnungsmessung mit Ultraschall 67:67-77
- Dehnungswechselerschöpfung 67:858-862
- Dekontamination, Verringerung der Dosisbelastung 67:957

- DENOX-Anlage
 – FWK Buer 67:1198
 – Knepper C 67:1198
- DENOX-Katalysatoren 67:118 67:1204
 – Aktivitätsbestimmung 67:1204-1213
- DENOX-Meßtechnik 67:118
- DENOX-Versuchsanlagen 67:892 67:1074
- Deponie für Kraftwerksreststoffe 67:965
- Didier-Katalysator 67:892
- Dioxinmissionen bei MVA 67:134 67:1070
- Dioxinminderung bei MVA 67:1069
- Dioxinzerersetzung in Flugstäuben 67:1072
- Direktentschwefelung in der Feuerung 67:717
- Dissertationen, Kraftwerkstechnik 67:1014
- Dosisverringern durch Öffnen mit Spannvorrichtungen
 67:957
- Drehzahlregelung, Wirkungsgradverbesserung
 und Kostenvergleich 67:678
- Druckbehälter, Entstehung und Erweiterung von Rissen
 67:728-736
- Druckbehälterstahl 22 NiMoCr 3 7, Kennwerte
 67:416-418 67:518-523 67:608-611
- Druckstoßberechnung, Rohrleitungen 67:865
- Druckwasserreaktoren
 – Entfernung von Antimon aus dem Primärkreis
 67:288-290
 – Erfahrungen im Chemiebereich aus dem 1. Betriebszyklus
 in Grohnde und Philippsburg II 67:58-63
 – Verbesserung der Primärkreisreinigung
 durch Einsatz eines mechanischen Filters
 67:412-415
- Druckwirbelschichtfeuerung
 – Druckabhängigkeit der Bettfläche
 und der Querschnittsflächenbelastung 67:751-757
 – Größenvergleich von Dampferzeugern mit Staubfeuerung
 67:751-757
 – Größenvergleich von Kraftwerken 67:751-757
 – umweltfreundliches Kraftwerk mit 67:751-757
- Dübelkonstruktionen
 Bauteilversuche 67:304
 Dübeltragfähigkeiten 67:301
 Erweiterung des Anwendungsgebietes 67:304
 Gebrauchslastfall 67:301
 kraftkontrolliert spreizende Metalldübel 67:301
 praxisbezogene Anwendungsbedingungen 67:300
 Randbedingungen 67:301
 Rechenverfahren 67:302
 Sonderlastbeanspruchungen 67:301
- Dynamisierungsklausel für NOx 67:964
- Eigenschwingungen von Bühnen
 – dynamische Entkopplung 67:917
 – Frequenzanalyse einer Bühnenschwingung 67:920
 – Kraftimpulsanregung durch Schlagen 67:918
 – Registrierung der Bauteilschwingungen 67:918
 – Schwingungsanregung 67:917
 – unterste Eigenfrequenzen, experimentell 67:917
- Einphasenkraftwerke und -generatoren in der Bundesrepublik
 Deutschland, Zusammenstellung 67:28
- Einphasenmaschinen, Besonderheiten 67:24
- Eisenoxid-Chromoxid-Katalysator 67:892
- Electricite de France (EdF) 67:717
- Elektromagnetfilter für die Korrosionsproduktfiltration
 in Kraftwerken 67:514-518
- Emissionen bei Müllverbrennungsanlage 67:128
- Emissionsbeeinflussung, feuerungstechnische Maßnahmen
 bei MVA 67:131 67:336
- Emissionsgrenzwerte 67:150 67:1193 67:1195
- Emissionsminderung
 – deutsche Kraftwerke 67:964
 – Müllverbrennungsanlage 67:396
 – österreichische Kraftwerke 67:1197
- Emissionsüberwachung 67:403
- Energie-Forschung 67:30 67:216 67:470
 67:1082
- Energieverteilungsschaubild, Schrauben 67:74-77
- Entschwefelungsanlagen, Abgasleitungen 67:990-998
- Entsorgung, radioaktive Abfälle aus Kernkraftwerken
 67:161-176
- Entwicklungserkenntnisse, Dampfturbinen 67:470
- Erosion, Dampfturbinen-Endstufenschaufeln 67:936
- Erosionskorrosion, Vorwärmanlagen 67:64 67:692
- Ertüchtigungsmaßnahmen
 – Dampfturbinen 67:936
 – Umweltschutz 67:7-11
- Explosionsschutz bei Kohlenstaubmahanlagen
 67:594-599
- F**ederhänger 67:43
- Federkörper
 – Auslegung der Federn 67:84
 – Bestellhinweise 67:82
 – -gehäuse 67:85
 – Federkonstanten 67:84
 – Federwege 67:83
 – Lastannahmen 67:83
 – mit Schraubenfedern 67:63
- Federnde Unterstützungen, Einfluß
 auf die Restlebensdauer 67:699
- Fehler in großen Schmiedestücken 67:177-190
- Feinmahlung bei Kohlenmühlen 67:53-55
 67:491-498 67:1185-1192
- Fernheizkraftwerk Mellach 67:1195
- Fernwärmeausbau in Berlin
 – besondere bautechnische Lösungen 67:524
 – Fernwärmetransporttunnel 67:526
 – Notwendigkeit von Tunnelstrecken 67:525
 – Schachtbauwerk 67:525
 – Schachtbauwerk als Caisson 67:526
 – Schildvortrieb mit Teilschnittmaschine 67:525
 – unterirdische Pumpstation 67:527

- Feuerraumkonzeption bei MVA 67:131 67:398
 Feuerraum-Wärmeberechnung für Staubfeuerungen
 67:700-705
 Feuerungsoptimierung bei Öl- und Gasfeuerung
 67:143-149
 Feuerungsregelung bei MVA 67:132
 Filtration von Speisewasser und Kondensat
 mit dem H-EMF 67:514-518
 Filtration von Wasser,
 Leistungsvergleich verschiedener Großfiltertypen
 67:605-608
 Finite-Elemente-Methode, Anwendung für Spannungs-
 analyse von Stützen-Zylinder-Verbindungen
 67:1213-1219
 Flugasche 67:1193
 – Langzeitlagerung 67:122-128
 Fluidkraft, Druckstoß 67:865
 Fluor, Bestimmung in Kohlen 67:813/814
 Form-Aktivkoks 67:1074
 Forscherkenntnisse, Dampfturbinen 67:470
 Frischluftversorgung, Leittechnik 67:942
 Führungskräfte, Übertragung von Unternehmerpflichten
 67:1170
 Führungsverantwortung
 – für Fachkräfte für Arbeitssicherheit 67:1170
 – Nichteinhaltung arbeitsschutzrechtlicher
 Verpflichtungen 67:1171
 – rechtliche Kompetenzen 67:1167
- G**asentnahmelanze 67:403
 Gasturbinen, Qualitätskontrolle beschichteter GT-Schaufeln
 67:580
 Gasturbinenschaufeln, Kontrolle der Beschichtung 67:580
 Gehäuserisse, Dampfturbinen 67:936
 Gemeinschaftsforschung 67:77 67:80 67:300
 67:811 67:824 67:848
 Gemeinschaftskraftwerk Hannover,
 Planung und Genehmigung 67:17-21
 Gemeinschaftskraftwerk Hattingen,
 Bewährung von Hochtemperaturanlagen 67:666-670
 Genehmigung und Planung eines großen Heizkraftwerkes
 mit Steinkohlefeuerung 67:17-21
 Genehmigungsverfahren 67:966
 Geräuschminderung, Dampfumformventile 67:486
 Gewässerverschmutzung, Jugoslawien 67:956
 GFAVO 67:1193
 Gips aus REA 67:965
 Grenzwerte
 – israelische, für SO₂ in der Luft 67:601
 – Regelwerk 67:699
 Grobkornascheabscheider 67:1198
 Großbritannien
 – Betriebsart bestehender Großanlagen 67:1137
 – Kraftwerke für das nächste Jahrzehnt 67:1135-1141
- Gummi als Oberflächenbeschichtung 67:271
 Gundremmingen, Block A, Rezyklierung von Stahlschrott
 67:543-546
- H**ärtestabilisierung in Kühlsystemen
 67:897-901 67:969-973
 Haftung
 – arbeitsrechtliche 67:1172
 – strafrechtliche 67:1172
 – zivilrechtliche 67:1172
 Halterungen für Rohrleitungen 67:43
 Handeln unter Risiko, ethische Aspekte 67:1130-1135
 Heizkraftwerk
 – mit Steinkohlenfeuerung,
 Planung und Genehmigung 67:17-21
 – Wirtschaftlichkeitsanalyse zur Reduzierung
 von Schadstoffemissionen 67:883-892
 Heizkraftwerk Afferde/Hamel 67:569-573
 Heizkraftwerk Bielefeld 67:149
 Heizkraftwerk Herne, Block III 67:1185-1192
 Heizkraftwerk RWTH Aachen 67:574-580
 Herdofenkoks 67:1074
 Hochdruckvorwärmer, Erosionskorrosion 67:64-66
 Hochleistungs-Elektromagnetfilter für die Korrosions-
 produktfiltration in Kraftwerken 67:514-518
 Hochschulinstitute, Kraftwerkstechnik 67:1012
 Hochtemperaturanlagen, Bewährung im Gemeinschafts-
 kraftwerk Hattingen 67:666-670
 Hochtemperatur-Dampferzeuger > 600 °C
 in der Bundesrepublik Deutschland 67:669
- Hybridkühlturm
 – Auslegung 67:37-43
 – Betrieb 67:37-43
 – h,x-Diagramm, Kühlluftzustände 67:38
 – Konstruktion 67:37
 – Kühlsystem 67:765
 – Naßbetrieb 67:40
 – schematische Darstellung 67:38
 – siehe auch Naß-/Trockenkühlturm 67:37-41
 – Trockenbetrieb 67:41
 – Wirtschaftlichkeitsvergleich
 zu Naß- und Trockenkühltürmen 67:763-768
- Hydraulisches Aufweitverfahren HYTEX 67:1106-1113
 Hydraulisches Simultanspannen 67:67-77
 Hydrodynamische Regelkupplung 67:678
- I**nbetriebnahme, Erfahrungen bei
 der Kohlenstaubfeuerung 67:392-396
- Industrievermessung
 – geodätische Überwachungsmessungen 67:737
 – Gesamtheit aller Vermessungsarbeiten 67:737
 – Kalman-Filtertechnik 67:740
 – kinematische Modelle 67:740
 – meßtechnische Entwicklungen 67:738
 – polares Vermessungssystem GEOROBOT 67:739
 – satellitengestützte Positionierung 67:741

- Inhomogenitäten in Schmiedestücken,
Einfluß auf die Gebrauchseigenschaften 67:177-190
- Instationäre Zustandsänderungen in Dampfleitungen,
Simulation 67:757-762
- Intermittent Control System (ICS) 67:600
- Intermittierendes SO₂-Minderungssystem 67:600
- Internationale Zusammenarbeit bei der Planung von Kern-
kraftwerken und -komponenten 67:852/853
- Investitionen, Wirkungsgrad, Verfügbarkeit, Möglichkeiten
bei neuen Kohlekraftwerken 67:95-100
- Ionenchromatographie zur Anionen-Analyse in DWR
67:286-288
- Isolierung, Einfluß auf die Restlebensdauer 67:699
- Israel Electric Corporation (IEC) 67:600
- Jugoslawien, Wärmekraftwirtschaft 67:218-225**
- K**abelbrand, Brandursache, Verlauf und Folgerungen
67:1062
- Kalibrierautomatik 67:403
- Katalysator
— Aktivitätsbestimmung 67:1204-1213
— Erosionsschäden 67:1198
— Labormessungen 67:1204
— Standzeit 67:892
— Testofen 67:1204
- Katastrophen, Risikodiskussion 67:1134
- Kerbschlagarbeit-Temperaturkurven 15 NiCuMoNb 5
67:906-911
- Kernbrennstoffzyklus, Verlängerung 67:433
- Kernenergiesituation 67:1031
- Kernkraftwerke
-- Abfallminimierung durch Optimierung der Pulverharz-
Kondensatreinigungsanlage in SWR 67:408-416
-- Arbeiten auf der Grundlageder IWRS II (Instandhaltungs-
und Wartungsrichtlinie Strahlenschutz) 67:636-651
-- Betriebserfahrungen 1986 67:313-354
-- Begutachtung und begleitende Kontrolle 67:612-622
-- Creys-Malville, Bau und Inbetriebnahme 67:1854-858
-- Entfernung von Antimon aus dem Primärkreis
von DWR-Anlagen 67:288-290
-- Entsorgung radioaktiver Abfälle 67:161-176
-- Erfahrungen im Chemiebereich aus dem 1. Betriebszyklus
in Grohnde und Philippsburg II 67:58-63
-- Gösgen-Däniken, Anionen-Analyse mit
Ionenchromatographie 67:286-288
-- Krsko 67:745/746
-- Philippsburg, Block 2, Auswertung der Abnahmeversuche
67:103-109
-- Stilllegung des Kernkraftwerkes Gundremmingen,
Block A 67:543-546
-- Verbesserung der Primärkreisreinigung in DWR durch
Einsatz eines mechanischen Filters 67:412-415
- Kesselbauteile, Optimierung 67:858-862
- Kleinproben, Anwendung 67:608-611
- Klimaabnormitäten 1880 bis 1984 67:811
- Klimatologie 67:811
- Körperschallmessungen, Dampfturbinen 67:506
- Kohledruckvergasung mit nachgeschaltetem
Kombi-Kraftwerk 67:661-666
- Kohlekraftwerke, neue
— Bundesrepublik Deutschland 67:17 67: 206
67:226 67:355 67:539 67:540
— C E G B 67:1138
— Jugoslawien 67:218
— Österreich 67:1194
— Steigerung von Wirkungsgrad und Verfügbarkeit
67:95-100
— U S A 67:95
- Kohlemühlen
— Flügelsichter 67:492-494
— Kreiselsichter 67:53/54
— Untersuchung an Stählen für Schlagradplatten
67:998-1002
- Kohlenanalytik, Bestimmung von Chlor, Fluor
und Stickstoff 67:813/814
- Kohlenasche, Untersuchung mittels AES-ICP
67:724-728
- Kohlenstaub, Schutzmaßnahmen gegen Verpuffung
67:595-599
- Kohlenstaubfeuerung
— Einfluß der primären NO_x-Minderung
auf die Mahl- und Feuerungsanlage 67:49-55
— mit trockener Entaschung, Erfahrungen bei
der Inbetriebnahme 67:392-396
— NO_x-Minderung bei Schmelzfeuerung 67:138-142
- Kohlenstaubmahlanlagen, Schutzmaßnahmen
gegen Verpuffung 67:594-599
- Kohlevergasung 67:89 67:661 67: 1053
- Kohleverstromung 67:1030
— umweltfreundliche, durch Kombi-Kraftwerke
67:661-666
- Kombi-Anlagen, Umbau von Dampfturbinen 67:209-215
- Kombi-Block, 750-MW, Gersteinwerk 67:777-786
- Kondensatreinigung, Optimierung der Anlage
zur Abfallverminderung in SWR 67:408-416
- Konditionierung von Kühlwasser 67:897-901
67:969-973
- Konstanthänger 67:43
- Kontinuierlicher Ionenaustausch,
Mischbett zur Permeat-Vollentsalzung 67:55-58
- Konvektive Wärmeübergangs-Koeffizienten
in Schottenüberhitzern 67:100-103
- Konvoi-Anlage
— baurechtliche „Zustimmungen im Einzelfall“ 87:192
— Bewehrung im Stahlbeton 67:192
— Verankerungstechnik 67:192
— Verbesserungen am Konvoi-Konzept 67:191
- Korrosion
— durch feuerungsseitige NO_x-Minderungsmaßnahmen
an Braunkohlekesseln? 67:983-989
— und Ablagerungen in Dampfturbinen 67:974-983
- Korrosionsinhibierung in Kühlsystemen 67:897-901
67:969-973
- Korrosionsprodukte, Entfernung durch Filtration
mit dem H-EMF 67:514-518

- Korrosionsschutz durch Weichgummi 67:271
- Kosten
- Investition für REA, für DENOX 67:964
 - Investition für Trocken-REA 67:155
 - Jahreskosten für Trocken-REA 67:155
- Kostenvergleich von unterschiedlichen Kühlsystemen 67:766-768
- Kraft-Wärme-Kopplung 67:91-95 67:149 67:1195
- Kraftwerk Altbach/Deizisau, Block 5 67:355-392
- An- und Abfahren der DENOX-Anlage 67:371
 - Anfahren des Dampferzeugers 67:367
 - Auslegung und Konstruktion des Naß-/Trockenkühlturms 67:389/390
 - Architektur 67:383-388
 - Betrieb der DENOX-Anlage 67:369
 - Betriebserfahrungen mit dem Naß-/Trockenkühlturm 67:391
 - Blockkonzept 67:356
 - Dampferzeugerauslegung 67:362
 - Dampferzeugerkonstruktion 67:362
 - Dampferzeuger mit Frontfeuerung 67:364
 - DENOX-Anlage 67:368-377
 - Entschwefelungskosten 67:383
 - Ergebnisse der REA 67:381
 - Fassadengestaltung und Farbkonzept 67:387
 - Fernwärmeauskopplung 67:359
 - Gebäudeplanung und Einbindung der Nebenanlagen 67:384/385
 - Genehmigungsanforderungen 67:355
 - Gipsaufbereitung 67:380
 - Hybridkühlturm, Betriebserfahrungen 67:391
 - Inbetriebnahme 67:361
 - Katalysator, Aktivität 67:376
 - Kosten der DENOX-Anlage 67:369
 - Landschaftsplanungsziele 67:383 67:388
 - Leittechnik 67:361 67:366
 - Mischeinrichtung des Naß-/Trockenkühlturms 67:390
 - Naß-/Trockenkühlturm, Wirkungsweise 67:388-392
 - NOx-mindernde Primärmaßnahmen 67:364
 - NOx-Profile und NOx-Schlupf 67:373-375
 - Planungsvorgaben 67:355
 - Rauchgasentschwefelungsanlage (REA) 67:378-383
 - REA-Abwasseraufbereitung 67:380
 - REA-Prozeßdaten 67:378
 - REA-Verfahrensbeschreibung 67:379
 - Regelschema DENOX-Anlage 67:371
 - Ventilator Kennfelder 67:360
 - Wärmeschaltbild 67:358
 - Wasser-/Dampfkreislauf 67:362
- Kraftwerk Ensdorf, Wasseraufbereitung durch Umkehrosmose 67:1091-1094
- Kraftwerk Fiddlers Ferry, England 67:705
- Kraftwerk Gelderland, Block 13, Erfahrungen bei der Inbetriebnahme 67:392-396
- Kraftwerk Gersteinwerk, 750-MW-Kombi-Block, Störfallanalyse 67:777-786
- Kraftwerk GKM
- kontinuierliches Mischbett zur Zusatzwasseraufbereitung 67:55-58
 - Wasseraufbereitung durch Umkehrosmose 67:1091-1094
- Kraftwerk Heilbronn, Block 7 67:226-271
- Ammoniakendüsung 67:247
 - Ammoniaklagerung 67:246
 - Anfahren des Dampferzeugers 67:243
- Architektur und Bautechnik 67:267-271
 - Auslegungsdaten des Blockes 67:233
 - Automatisierungskonzept 67:264
 - Bautechnische Gestaltung 67:267
 - Betriebserfahrungen mit der Leittechnik 67:267
 - Dampferzeuger, Betriebserfahrungen 67:243
 - Dampferzeuger, Konstruktion 67:239/240
 - Dampferzeuger, Tangentialfeuerung 67:241
 - DENOX-Anlage 67:245-252
 - digitales Leitsystem 67:262-267
 - Entschwefelungskosten 67:261
 - Fassadengestaltung und Farbkonzept 67:268-270
 - Fernwärmeauskopplung 67:235
 - Gebäudeplanung mit Detaillösungen 67:268/269
 - Gipsaufbereitung 67:258
 - Inbetriebnahme 67:237
 - Kalksteinmahanlage für REA 67:253
 - Katalysatormodule 67:249
 - Kosten für die Entstickung 67:251
 - Kühlwassersystem 67:235
 - Landschaftsplanungsziele 67:267
 - leittechnische Rückdokumentation 67:266
 - Mahlanlage 67:241
 - Meßergebnisse der DENOX-Anlage 67:252
 - NOx-mindernde Primärmaßnahmen 67:242
 - Rauchgasentschwefelungsanlage (REA) 67:253-262
 - Rauchgasreinigung 67:229
 - Rauchgaswiederaufheizung 67:259
 - REA-Absorber 67:256
 - REA-Abwasseraufbereitung 67:260
 - REA-Prozeßdaten 67:257
 - SCR-Reaktor 67:248
 - Signalübertragung Bus-System 67:262-267
 - Terminplan 67:237
 - Wasseraufbereitung 67:236
 - Wasser-/Dampfkreislauf 67:234
- Kraftwerk Provence, Frankreich 67:717
- Kraftwerk Staudinger, Korrosionsproduktfiltration mit dem H-EMF 67:514-518
- Kraftwerk-Kennzeichensystem (KKS), Einführung in den Kraftwerken der ESCOM 67:773-776
- Kraftwerke
- für das nächste Jahrzehnt in Großbritannien 67:1135-1141
 - Lebensdauererweiterung 67:815-819
- Kraftwerksausbau 67:1032 67:1034 67:1135
- Kraftwerksblöcke, kleine, umweltgerechte Planung 67:467-470
- Kraftwerkschemie
- Einsatz der Atomemissionsspektrometrie 67:724-728
 - neue Aufgaben 67:155-160
- Kraftwerkskomponenten, Verlängerung der Restlebensdauer durch Instandhaltung 67:698
- Kraftwerksnebenprodukte 67:122 67:196 67:527
- Kraftwerksstandorte für Bahnstromerzeugung und elektrifiziertes Streckennetz der DB 67:23
- Kraftwerkstechnik
- Beeinflussung durch Wirbelschichtfeuerungs-systeme 67:11-17
 - Österreich 67:1033
 - 16 2/3-Hz-Einphasen-Bahnstromerzeugung 67:22-30
 - Tagesfragen 67:1030
- Kriechbruchmechanik, Anwendung auf die Röhrenstähle 14 MoV 6 3 und 10 CrMo 9 10 67:1097-1105

Kühlturm

- Charakteristiken 67:767
- Stromkosten-Wasserkosten-Relation 67:768
- Verdunstungsverluste 67:768

Kühlturmeinsturz

- Einstürze großer Kühltürme 67:769
- Fehler in der ausgeführten Wandform 67:771
- hyperbolische Schale 67:771
- Phasen der Turmüberprüfung 67:772
- radiale Toleranzen 67:769
- Ringverstärkungen 67:771
- Trümmeranordnung 67:769
- Unterschätzung der Windlast 67:769

Kühlturmschalen

- Betonkorrosion von Naturzugkühltürmen 67:824
- Betonüberdeckung 67:828
- Einbau von Ringversteifungen 67:827
- hohe Ringbiegemomente 67:827
- mechanische Dauerhaftigkeit 67:824
- Oberflächenschutz durch Beschichtungen 67:828
- Schwingungsdämpfungsmaßnahmen 67:825
- sichtbare Schädigungsindikatoren 67:825
- Standicherheit 67:824
- wirkliche dynamische Beanspruchung 67:825

Kühlwasser

- Aufbereitung durch Filtration mit Großfiltern 67:605-608
- chemische Konditionierung 67:897-901 67:969-973

Kühlzeit-Temperatur-Umwandlungsschaubild

15 NiCuMoNb 5 67:901-916

Kugelmühlmaschinen, Erfahrungen bei der Inbetriebnahme

67:392-396

Kunststoff-Wärmetauscher 67:109

Kurzzeitstandversuch 15 NiCuMoNb 5 67:910-915

KTA-Regelwerk, Änderungen 67:304

Lärminderung, Dampfventile

67:486

Lagerung von Flugasche 67:122-128

Langzeitlagerung von Flugasche 67:122-128

Lebensdauererschöpfung, HD-Rohrleitungen 67:786

Lebensdauerverbrauch, wiederkehrende Prüfungen 67:700

Lebensdauererläuterung

- Einfluß durch Inspektion und Wartung 67:699
- fossilbefeuertes Kraftwerke 67:815-819

Leittechnik für Frischluftversorgung 67:942

Lochkorrosion an Turbinenschaufeln durch Ablagerungen 67:974-983

Löslichkeit von Natriumhydroxid und Natriumchlorid in Dampf 67:974-983

Luftüberschuß, Einfluß auf den NOx-Gehalt 67:51 67:141 67:492

Luftverschmutzung, Jugoslawien 67:959

Luftversorgung im Kraftwerk, Auslegung der Leittechnik 67:942

Mahlfeinheit

- Klappen- und Flügelsichter 67:495-497
- Rohrkugelmühlen mit Klappensichter 87:1189

Maschinentransformator, Brand an einem 67:948

Maßkontrolle, Rohrleitungsanlagen 67:786

Membranverfahren zur Wasseraufbereitung, Umkehrosmose 67:1091-1094 67:1095/1096

Mehrkreisregelantrieb, Drehzahlregelung 67:678

Minderung der NOx-Bildung bei

- Müllfeuerungen 67:401
- Öl- und Gasfeuerungen 67:498 67:805
- Rostfeuerungen 67:806
- Staubfeuerungen 67:49 67:138 67:275 67:242 67:498 67:807
- Wirbelschichtfeuerungen 67:806

Mindestanforderungen § 7a WHG 67:965

Mischbettfilter, quasi-kontinuierlich, zur Permeat-Vollentsalzung 67:55-58

Müllheizkraftwerk Stockholm Högdalen 67:1108

Multizyklon 67:1198

Nachrüstung

67:964 67:1192 67:1194

- Dampfturbinen 67:862 67:936

Naß-REA

- mit DENOX-Anlage 67:109
- ohne DENOX-Anlage 67:109
- Schaltung 67:109

Naturzugkühlturm

- dynamische Überhöhungsfaktoren 67:80
- konstruktive Einzelheiten 67:198
- Lochrandverstärkung 67:199
- modale Analyse 67:81
- Quervorspannung 67:199
- Reingasrohröffnungen 67:198
- Resonanzdiagramm 67:82
- Stützenfachwerk 67:199
- Temperaturbeanspruchung der Kühlerschale 67:81
- Umrüstung 67:197

Naturzug-Naßkühlturm, Kühlsystem 67:763

Naturzug-Trockenkühlturm, Kühlsystem 67:1784

NDIR-Verfahren 67:403

neuartige Waldschäden 67:811

Neutronendosimetrie 67:546

NH₃-Entfernung aus REA-Abwasser 67:876

- durch biologischen Abbau 67:876
- durch Oxidation mit Chlor 67:876

NH₃-Konzentration 67:876

- in Abwasser 67:876
- in Flugasche 67:876

NH₃-Schlupf 67:876 67:892

NOx, Aktivitätsbestimmung von DENOX-Katalysatoren 67:1204-1213

NOx-arme Verbrennung 67:874

NOx-Bildung 67:492 67:803

NOx-Emissionen, Braunkohle 67:710

NOx-Gehalt als Funktion der Last 67:502-505

- NOx-Minderung 67:705
 — Braunkohlefeuerung 67:275-279 67:983-989
 — Kohlenstaubfeuerungen 67:49-55 67:491-498
 — Maßnahmen bei Öl- und Gasfeuerung 67:872-876
 — Primärmaßnahmen 67:498-505
 — Schmelzfeuerung 67:138-142
 NOx-Reduktion 67:1074
- O**berflächenbeschichtung mit Weichgummi 67:271
 Ölbrandbekämpfung am Transformator 67:950
 Öl- und Gasfeuerung, NOx-arme Verbrennung
 67:872-876
 Optimierung
 — der Feuerung, NOx-Minderung 67:504
 — Öl- und Gasfeuerungseinstellung 67:143-149
 Organische Inhibierung zur Kühlwasserbehandlung
 67:897-901 67:969-973
 Osmose, umgekehrte, zur Wasseraufbereitung
 67:1091-1094 67:1095/1096
- P**ersonendosimetrie im Kernkraftwerk 67:546
 Petersen-ACCR-Technik 67:1074
 Phosphonocarbonsäure zur Kühlwasserbehandlung
 67:969-973
 Photovoltaik 67:1082
 — Flächenbedarf 67:1082
 — Stromerzeugungskosten 67:1082
 Planung kleinerer Kraftwerksblöcke, umweltgerecht
 67:467-470
 Planung von Kernkraftwerken, Möglichkeiten zur internationalen Zusammenarbeit 67:852/653
 Plattenkatalysator 67:892 67:1024
 Popcornbildung 67:1074
 Porengröße 67:118
 Potentialsondenmessungen, Rißwachstum Druckbehälter
 67:733
 Primärenergieverbrauch je kWh 67:963
 Primärkühlmittelchemie, Erfahrungen aus dem 1. Betriebszyklus in Grohnde und Philippsburg II 67:58-63
 Primärkühlmittel in DWR, Anionen-Analyse mit Ionenchromatographie 67:286-288
 Primärkühlmittelreinigung
 — Entfernung von Antimon in DWR-Anlagen 67:288-290
 — Steigerung der Effektivität durch Einsatz eines mechanischen Filters 67:412-415
 Primärmaßnahmen zur NOx-Minderung 67:275 67:498
 67:705 67:710 67:803 67:872 67:1049
 — Braunkohlefeuerung 67:275-279
 — Kohlenstaubfeuerung 67:49-55
 — Schmelzfeuerung 67:138-142
 Programmpaket zur Simulation instationärer Zustandsänderungen in Dampfleitungen 67:757-762
 Provence-Steinkohle, Eigenschaften 67:717
- R**adioaktive Abgaben der Kernkraftwerke 1986 67:314
 Rauchgasreinigung 67:1074
 Rauchgaskanäle, Entschwefungsanlagen 67:990-998
 Rauchgaskondensation 67:1183
 Rauchgasprobenahme 67:403
 Rauchgasreinigung
 — Aktivitätsbestimmung von DENOX-Katalysatoren 67:1204-1213
 — im MKKW Stockholm Högdalen 67:1181
 Rauchgasreinigungsanlage 67:151
 — spez. Kapitalbedarf, Basis 1965 67:7
 Raumgeschwindigkeit 67:118
 REA-Abwasser 67:876
 Realisierung von Schalendurchbrüchen
 — Aufbringen der Vorspannung 67:1119
 — Einfluß, Kriechen und Schwinden 67:1117
 — Herstellen der Stahlbetontische 67:1114
 — Herstellung der Stahlbeton-Verstärkungsringe 67:1118
 — Lastverformungsdiagramm des Spannankers 67:1117
 — neuartige Spannanker mit Tellerfedern 67:1116
 — Stahlbeton-Verstärkungsring auf Kühlerschalen 67:1115
 — Versuchsdurchführung 67:1117
 Reduktionsbrennstoffzugabe zur NOx-Minderung 67:278
 Reduktionsmittelzugabe zur NOx-Minderung 67:53
 Reduzierung von Schadstoffemissionen eines Heizkraftwerkes, Wirtschaftlichkeitsanalyse 67:883-892
 Regelung der Frischluftversorgung 67:942
 Regelungen für Überhitzerschaltungen 67:670
 Regelungsverfahren mit Zustandsrückführung 67:671
 Relaxationsrißempfindlichkeit 15 NiCuMoNb 5 67:916
 Reststoff-Verwertungskonzept
 — Flugasche im Straßenbau 67:196
 — Verwertungskonzept für Gips 67:196
 Rezyklierung von Stahlschrott aus dem Kernkraftwerk Gundremmingen, Block A, nach der Stilllegung 67:544-546
 Risiko
 — ethische Aspekte des Handelns 67:1130-1135
 — Handeln unter 67:1130
 Risiko-Akzeptanz 67:5 67:1132
 Rißwachstum
 — Druckbehälter 67:728-736
 — Röhrenstähle 14 MoV 6 3 und 10 CrMo 9 10 67:1097-1105
 — Schmiedestücke 67:177-190
 Rohrhalterungen, Stand der Technik 67:43
 Rohrkugelmühlen
 — direkte Kohlenstaub-Einblasung 67:1185-1192
 — Feinvermahlung 67:493/494
 Rohrleitungen, Druckstoßberechnung 67:865
 Rohrleitungen und Armaturen, Betriebserfahrungen 67:786
 Rohr-Rohrplattenverbindung, Lebensdauererfahrung 67:1106-1113
 Rückstand der REA 67:153

- S**auerstoffmessung 67:403
- SCR-DENOX-Anlage 67:876
- SCR-„High-dust“-Verfahren 67:1198
- SCR-Verfahren 67:118 67:892
- Segmentbögen, Rauchgaskanäle 67:993
- Sekundärwasserchemie in DWR
- Anionen-Analyse mit Ionenchromatographie 67:286-288
 - Erfahrungen aus dem 1. Betriebszyklus in Grohnde und Philippsburg II 67:58-63
- Sicherheits- und Steuerventile, Funktionsstörungen 67:587
- Siedewasserreaktoren, Abfallverminderung durch Optimierung der Pulverharz-Kondensatreinigungsanlage 67:408-412
- Silo-Lagerung von Flugasche 67:122-128
- Skandinavien, Kraftwärmekopplung 67:91-95
- Spannungsanalyse von Stutzen-Zylinder-Verbindungen 67:1213-1219
- Spannungs-Dehnungs-Diagramm, Schrauben 67:67-77
- Spannungsrißkorrosion
- an Dampfturbinen durch Ablagerungen 67:974-983
 - an Lagerbehältern für Ammoniak 67:747-751
- Speicherbecken Geeste
- Akzeptanz in der Bevölkerung 67:688
 - Größe des Nutzvolumens 67:687
 - Konzeption der Gesamtanlage 67:689
 - Optimierung der Speichergröße 67:688
 - planerische Grundlagen 67:687
- Speisepumpen, Drehzahlregelung 67:678
- Speisewasserbehälter, Auslegung und Konstruktion 67:692
- Spurenelemente, analytische Erfassung mittels AES-ICP 67:724-728
- Sch**adstoffemissionen eines Heizkraftwerkes, Reduzierung, Wirtschaftlichkeitsanalyse 67:883-892
- Schäden
- Vorwärmer 67:692
 - Wärmetauscher 67:291-300
- Schallemissionsmessungen, Rißwachstum Druckbehälter 67:734
- Schallminderung, Dampfumformventile 67:486
- Schlagradplatten, Untersuchung an Stählen 67:998-1002
- Schmelzfeuerung, NOx-Minderung 67:138-142
- Schmiedestücke, Einfluß von Fehlern 67:177-190
- Schornsteinertüchtigung
- Ableitung gewaschener Rauchgase 67:418
 - Anpassung des Schornsteinmündungsbereiches 67:420
 - Baustoffe für Schornsteinausrüstungen 67:421
 - Befahrungsbericht 67:419
 - Behandlung der Schornsteinmündung 67:419
 - Fluorkautschukkompensator 67:423
 - Schaft, Mauerwerk mit Innenrohr 67:422
 - verschiedene Schornsteinkonzeptionen 67:421
- Schottenüberhitzer, konvektive Wärmeübergangskoeffizienten 67:100-103
- Schrauben, Dehnungsmessung mit Ultraschall 67:67-77
- Schutzschichtbildung in HD-Vorwärmern 67:64-66
- Schutzschichten, Qualitätskriterien 67:64-66
- Schwefelarmes Öl, Einsatz 67:604
- Schweißtechnische Verarbeitungssicherheit 15 NiCuMoNb 5 67:901-916
- Schwingungen an Kohlenmühlen und Gebläsen 67:393
- Schwingungen in Wärmetauschern und Dampferzeugern 67:291-300
- Schwingungsrißkorrosion an Turbinenschaufeln durch Ablagerungen 67:974-983
- St**ähle für Kohlemühlen-Schlagradplatten 67:998-1002
- Stadtwerke Duisburg, Wirbelschichtfeuerung Teil 1, 67:435-466 Teil 2, 67:549-568
- State Electricity Commission of Victoria (SECV) 67:710
- Staubabscheidung
- E-Filter 67:151
 - Tuchfilter 67:151
- Staubverpuffung, Braunkohlen, Ursachen, Verlauf, Folgerungen 67:1163
- Staubverteilung bei Walzenschüsselmühlen mit Flügelsichter 67:496
- Steinkohle, Verstromung und Verwertung von Verbrennungsrückständen 67:1065-1069
- Steinkohlenflugasche 67:122 67:527 67:633 67:1065
- alleiniger Beitrag der Flugasche 67:532
 - Asche-Korngrößenverteilung 67:530
 - Betonzusatzstoff 67:527
 - chemische Eigenschaften 67:527
 - Druckfestigkeitszuwachs 67:531
 - Feinheit der Asche 67:533
 - Konsistenz von Flugasche-Zement-Mörtel 67:530
 - Mörtel Eigenschaften 67:528
 - Parameter für Flugaschen 67:528
 - physikalische Kenndaten 67:527
 - Umbau einer Schmelzfeuerung 67:1185-1192
- STEWAG 67:1196
- Stickoxid-Bildung, siehe NOx-Bildung
- Stickstoff, Bestimmung in Kohlen 67:813/814
- Stickstoffgehalt der Braunkohle, Einfluß auf NOx-Bildung 67:275
- Stickstoffoxide, Aktivitätsbestimmung von DENOX-Katalysatoren 67:1204-1213
- Strahlbrenner für Tangentialfeuerung 67:51
- Strahlenbelastung, Beispiele für Verringerung 67:954
- Strahlenschutz, Verordnung und Sicherheitsfragen 67:954
- Straßenbau
- Biegezugfestigkeit 67:79
 - Druckfestigkeit 67:78
 - dynamische Biegezugversuche 67:79
 - Frostbeständigkeit 67:79
 - hydraulische Bindemittel 67:77

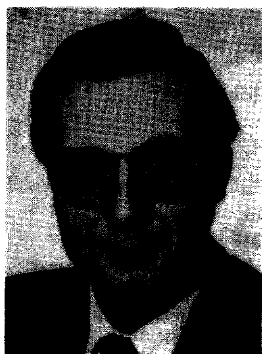
- optimaler Wassergehalt 67:78
 - Proctorversuch 67:78
 - Verdichtungseigenschaften 67:78
 - Verfestigung 67:77 67:80
 - Streckbetrieb 67:1
 - Stretch-out-Betrieb 67:1
 - Stromdichte-Potential-Messungen für Kühlwasserversuche 67:969-973
 - Stufenluft zur NOx-Minderung 67:140-142
67:275/276 67:492
 - Stutzen-Zylinder-Verbindungen, Spannungsanalyse 67:1213-1219
- T**angentialfeuerung
- NOx-Minderung 67:51-53
 - Steinkohle 67:705
- Technikfolgenabschätzung 67:5
- Thermoschockversuche an Druckbehältern 67:728-736
- Training am Modell, Verringerung der Dosisbelastung 67:956
- Transformatorbrand 67:948
- Trockenverfahren zur Rauchgasentschwefelung 67:149
- Turbinenbeläge, Entstehung und Zusammensetzung 67:974-983
- Turbinenöl, Untersuchung mittels AES-ICP 67:724-728
- Ü**berhitzerschaltungen, Regelungen 67:670
- Ultraschalldehnungsmessung von Verbindungsschrauben 67:67-77
- Umbau von Dampfturbinen-Kraftwerken zu Kombi-Anlagen 67:209-215
- Umkehrosiose zur Wasseraufbereitung 67:1091-1094
67:1095/1096
- Umweltfreundliche Kohleverstromung durch Kombi-Kraftwerke mit vorgeschalteter Kohledruckvergasung 67:661-666
- Umweltschutz 67:963 67:959 67:1031 67:1035
- Jugoslawien 67:959
- Umweltschutzertüchtigung oder Kraftwerksneubau 67:7-11
- Umweltschutz-Gesetzgebung
- Bundesrepublik Deutschland 67:963
 - Österreich 67:1194
- Umwelttechnik in der Bundesrepublik Deutschland 67:1192
- Umweltverträglichkeitsprüfung 67:966
- Unverbranntes im Flugstaub, Beeinflussung durch Mahlfineinheit 67:497
- UV-Spektrometrie zur NO-Bestimmung 67:1204-1213
- V**egationsperioden 67:811
- Verbacken von Kegel und Sitz, Sicherheitsventile 67:587
- Verbrennungsrückstände, Anfall und Verwertung in der Bundesrepublik Deutschland 1981-1985 67:1065-1069
- Verdampferheizflächen, Strömungszusammensetzungen 67:30-36
- Verfügbarkeit, Arbeits-, Zeit-, von Kernkraftwerken 1986 67:314
- Verfügbarkeit, Wirkungsgrad, Investitionen 67:85-100
- Verluste bei Öl- und Gasfeuerung in Abhängigkeit vom Brennstoff-Luft-Verhältnis 67:144
- Vermessung
- Ablauf der Baustelle 67:624
 - Baustellenbestandsplan 67:193 67:624
 - Einsatz moderner DV-Hardware 67:623
 - Entfernungsvermessung 67:624
 - Kraftwerksbaustelle 67:193
 - Planausschnitte 67:624
 - vermessungstechnische Ingenieurleistungen 67:622
 - zentrale Bauvermessung 67:622
- Verpuffung, Braunkohlenstaub 67:1163
- Verschleiß an Kohlenmühlen und Zuteilern 67:395
- Versorgung Wiens mit Kraft und Wärme 67:1141-1146
- Verstromung von Steinkohle in der Bundesrepublik Deutschland 67:1065
- Versuche, Sicherheitsventile 67:587
- Verwertung von Verbrennungsrückständen in der Bundesrepublik Deutschland 67:1065-1069
- Verzögerte Verbrennung 67:499/500
- VGB-Auszeichnungen 67:847 67:923 67:930
- VGB-Forschungsprogramm 67:77 67:80 67:300
67:811 67:824 67:848
- VGB-FORSCHUNGSSTIFTUNG 67:847
- VGB-Kongreß „Kraftwerke 1987“ 67:924 67:1023
- Vollentsalzung mit Umkehrosiose und quasi-kontinuierlichem Mischbett 67:55-58
- Vorgespannte Schraubenbolzen 67:67-77
- Vorsorge 67:1192
- Vorsteuerventile, Funktionsstörungen 67:587
- Vorwärmer, Auslegung und Konstruktion 67:692
- W**abenkatalysator 67:1204
- Wärmeberechnung für Feuerräume von Staubfeuerungen 67:700-705
- Wärmebehandlung 15 NiCuMoNb 5 67:901-916
- Wärmekraftwerk Sostanj 67:959
- Wärmekraftwerk Trbovlje 67:959
- Wärmekraftwirtschaft in Jugoslawien 67:218-225
- Wärmetauscher 67:109
- Rohr-Rohrplattenverbindung 67:1106-1113
- Wärmetauscherrohre, Schäden 67:291-300
- Wärmeübergangskoeffizienten, konvektive, in Schottenüberhitzern 67:100-103
- Wärmeübertragung an Eintauchheizflächen bei Wirbelschichtfeuerung 67:577-579
- Wärmeverschiebungssysteme 67:109
- Waldschäden 67:959
- Walzenschüsselmühle
- Feinvermahlung 67:492/493
 - Schutzmaßnahmen gegen Verpuffung 67:595-599

- Wanderrostkessel
- Bekohlungsanlage 67:279
 - Betriebserfahrungen 67:279-285
 - Kesselschnittbild 67:281
 - Kornverteilung 67:281
 - Leitstand 67:284/285
 - Trocken-Additiv-Verfahren 67:282-284
- Wartungsintervall für Konstanthänger 67:699
- Wasseranalyse mit der Atomemissionsspektrometrie 67:724-728
- Wasseraufbereitung
- Leistungsvergleich verschiedener Großfiltertypen 67:605-608
 - Umkehrmose 67:55-58 67:1091-1094 67:1095/1096
- Wasser-Dampfkreislauf
- Korrosionsproduktfiltration mit dem H-EMF 67:514-518
 - Verunreinigungen als Ursache für Turbinenablagerungen 67:974-983
- Wasserwirtschaft
- Abdeckung von Verdunstungsverlusten 67:686
 - Großkraftwerke 67:684
 - Kreislaufkühlung mit Naßkühltürmen 67:684
 - Kühlwasserversorgung durch Speicherung 67:685
- Wasserwirtschaftliche Baumaßnahmen am THTR
- Aushub des Sohlgrabens 67:1008
 - Betriebswasserleitung 67:1005
 - eingeschwommene Rohrleitung 67:1008
 - Einleitungsbauwerk 67:1005
 - Gewässer-Meßstation 67:1009
 - Überwachung des Betriebswassers 67:1009
- Weichgummi als Oberflächenbeschichtung 67:271
- Werkstoff
- 10 CrMo 9 10, 14 MoV 6 3 67:1097-1105
 - 15 NiCuMoNb 5 67:901-916
 - 22 NiMoCr 3 7 67:416-418 67:518-523 67:608-611
- Werkstoffe für Schlagradplatten 67:998-1002
- Wien
- Energieflußbild der Stadt im Jahre 1985 67:1141-1146
 - Reduzierung der SO₂- und NO_x-Emissionen der Kraftwerke 67:1141-1146
 - Versorgung mit Kraft und Wärme 67:1141-1146
- Windenergieanlagen
- Anwendungssituation 67:1082
 - Entwicklungsstand 67:1082
 - Umwelteinflüsse 67:1082
- Windkraftanlagen, Erfahrungen 67:216-218
- Wirbelschichtfeuerung
- An- und Abfahren 67:562 67:1045 67:1147-1158
 - Anlagenkonzept 67:443
 - Aschebilanz 67:564
 - Aufheizung des Bettmaterials 67:1151-1157
 - Ausbrand 67:571/572
 - Auslegungsdaten 67:1038
 - Bautechnik 67:553/554
 - Bekohlungsanlage 67:1040
 - Betriebserfahrungen 67:555 67:557/558 67:559-561
 - Dampferzeugerauslegung 67:557
 - Dampferzeugerwerkstoffe 67:447
 - Dichteverteilung in der Brennkammer 67:439 67:555
 - druckaufgeladen 67:574-580
 - Druckgefäßförderung für Asche 67:570/571
 - Druckteilauslegung 67:447 67:450/451
 - Druck-WSF 67:11 67:574 67:751 67:1054
 - Düsenboden 67:454
 - E-Filterauslegung 67:550
 - E-Filterbetriebsergebnisse 67:552
 - E-Filterkonstruktion 67:551
 - E-Filterwerkstoffe 67:552
 - Eigenbedarf 67:562
 - Eigenbedarfsversorgung 67:456
 - Einsatzbereich 67:11-17
 - Einsatzdiagramm 67:446
 - Eintauchheizflächen 67:577-579
 - elektrotechnische Ausnutzung 67:460
 - Emissionen 67:440 67:452 67:561/562
 - Entsorgung der Asche 67:565
 - Entwicklung des Verfahrens 67:438
 - Erosionsschutz 67:558
 - Feuerungspatente 67:438
 - Feuerungssysteme 67:437
 - Feuerungswirkungsgrad 67:572
 - Fließbettkühler 67:448 67:555
 - Fließbild 67:441
 - Flugaschesystem 67:1043
 - Flugstaubrückführung 67:571-573
 - Genehmigungsverfahren 67:1039
 - Gerätetechnik 67:464
 - Größenvergleich gegenüber konventionellen Dampferzeugern 67:567
 - Grundlagen für Neuanlage 67:435-437
 - Heißgaselektrofilter 67:549-553
 - Heizflächenschaltung 67:447
 - Heizzurbine 67:457
 - Inbetriebnahme 67:555/556
 - Kannlasten 67:556
 - Kombi-Prozesse mit druckaufgeladener Wirbelschicht 67:1054
 - Konstruktionsdetails 67:447 67:453
 - Konstruktionsmerkmale 67:1040
 - Kraftwerkstechnik 67:11-17
 - Leistungsbereich der Systeme 67:567
 - Leittechnik 67:463-466 67:1043
 - Lieferliste für Europa 67:568
 - Montageablauf 67:554
 - Nachschaltheizflächen 67:449
 - nicht zirkulierend 67:11 67:569 67:1125

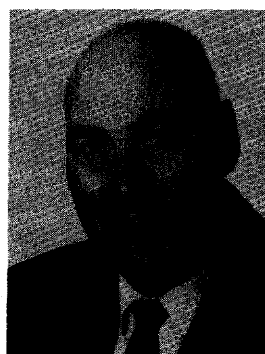
- Planungsgrundlagen 67:1036
- Regelung 67:465 67:563
- Regelung des Fernwärmenetzes 67:459
- Sankey-Diagramm 67:557
- Sicherheitstechnik 67:455
- Stadtwerke Duisburg Teil 1, 67:435-466
Teil 2, 67:549-568
- Stromversorgungsplan für MSR-Anlagen 67:463
- thermodynamische Auslegung 67:444
- Turbosatz 67:456
- Umwelteigenschaften 67:445
- Verfahrensschema 67:1042
- Verfahrensvorteile 67:441
- Wärmeschaltbild 67:456
- Wärmeübertragung an Eintauchheizflächen
67:1147-1150
- Wasser-/Dampfsystem 67:557
- Wirtschaftlichkeit 67:446
- Zielsetzung bei Neuanlagen 67:435-437
- zirkulierend 67:11 67:435 67:549
67:1036 67:1147 67:1233
- Zukunftserwartungen 67:566-568
- Zustandsdiagramm (nach L. Reh) 67:451
- Wirkungsgrad, Drehzahlregelung 67:678
- Witterungsperioden 67:811
- Zähigkeit**, 15 NiCuMoNb 5 67:901-916
- Zeitverfügbarkeit, -ausnutzung, von Kernkraftwerken 1986
67:314
- Zündstabilisierung 67:499-501
- Zusammenarbeit, internationale, bei der Planung
von Kernkraftwerken und -komponenten 67:852/853
- Zustandsregelung, Prinzip 67:671

Persönliches

- Adrian, Fritz, in der Geschäftsführung
der L. & C. Steinmüller GmbH 67:921
- Barschkett, Siegfried, ordentliches Vorstandsmitglied
der Klöckner-Humboldt-Deutz AG 67:1231
- Barthelt, Klaus, Großes Verdienstkreuz 67:744
- Bayer, Alfred, Vorsitzender des Vorstandes 67:537
- Bayer, Alfred, neuer Vorstandsvorsitzender
der Isar-Amperwerke 67:1011
- Bechtold, Klaus, neuer technischer Vorstand
der Elektromark 67:88/89
- Berggren, Hans, gestorben 67:628
- Biehl, Hans-Reiner, Vorsitzender des Saarberg-Vorstandes
67:1231
- Birhofer, Adolf, Verdienstkreuz 1. Klasse 67:744
- Böker, Hermann, 65 Jahre 67:88
- Brachetti, Hans Elmar, 60 Jahre 67:628
- Braun, Heinz, 65 Jahre 67:427
- Brecht, Christoph, Großes Verdienstkreuz 67:307
- Brüderlin, Heinz, Vorstandsvorsitzender der TWS 67:205
- Brüderlin, Heinz, 1. Stellvertretender Vorsitzender
des VDEW-Vorstandes 67:628
- Capitaine, Detlef, im Ruhestand 67:427
- Cech, Franz, 60 Jahre 67:88
- Detzer, Hans, neu im VGB-Vorstand 67:1011
- Deuster, Gerhard, zum Honorarprofessor ernannt 67:205
- Dreyhaupt, Franz Joseph, im Ruhestand 67:307
- Duhme, Rolf, 60 Jahre 67:537
- Erlé, Gerhard, gestorben 67:306
- Franke, Joachim, Heinrich-Mandel-Preis 67:930
- Freitag, Lothar G., in der Geschäftsführung der Steinmüller
Verwaltung-GmbH und der L. & C. Steinmüller GmbH
67:921
- Gassberger, Arthur, gestorben 67:628
- Giesen, Kurt, gestorben 67:306
- Gieske, Friedhelm, Sprecher des RWE-Vorstandes 67:1231
- Göstenkors, Theo, 60 Jahre 67:1010
- Gräfen, Edmund, im Ruhestand 67:88
- Haase, Martin, Bundesverdienstkreuz 67:537
- Harig, Hans-Dieter, stellvertretender Vorstandsvorsitzender
bei VKR 67:1120
- Hausner, Otto, im Ruhestand 67:537
- Hautzenberg, Hans, im Ruhestand 67:744
- Hecker, Gerhard, im Ruhestand 67:88/89
- Hecker, Gerhard, Ehrenmitglied der VDEW 67:628
- Hedden, Kurt, 60 Jahre 67:205
- Heidinger, Peter F., Bundesverdienstkreuz 67:537
- Heidinger, Peter F., Großes Bundesverdienstkreuz 67:1120
- Heidinger, Peter F., Vorsitzender des VDEW-Vorstandes
67:628
- Henning, Theodor, 65 Jahre 67:427
- Heutling, Dieter, in der Geschäftsführung
der Steinmüller-Verwaltungs-GmbH 67:921
- Hlubek, Werner, stellvertretendes Vorstandsmitglied
67:1231
- Holzhey sen., Fritz, gestorben 67:628
- Kallenbach, Reinhard, 70 Jahre 67:831
- Keltsch, Erhard, 75 Jahre 67:427
- Kittel, Horst, 60 Jahre 67:1230
- Klätte, Günther, Sprecher des RWE-Vorstandes 67:1231
- Knizia, Klaus, 60 Jahre 67:537
- Korn, Norbert, zum Honorarprofessor ernannt 67:1120
- Lenhartz, Rudolf, gestorben 67:921
- Lennertz, Horst, ordentliches Vorstandsmitglied
bei PreussenElektra 67:1231
- Liebe, Bodo, im Ruhestand 67:1231
- Löhle, Herbert, Großes Verdienstkreuz 67:307
- Ludewig, Walter, 80 Jahre 67:205
- Magerl, Horst, im Vorstand der TWS 67:205
- Marnet, Chrysanth, Präsident der EUREL 67:307
- Michelfelder, Sigfrid, in der Geschäftsführung
der L. & C. Steinmüller GmbH 67:921
- Münch, Erwin, Leiter der Öffentlichkeitsarbeit beim RWE
67:1120
- Musset, Gerhard, 60 Jahre 67:537
- Neukirchen, Kajo, Vorsitzender des Vorstandes
der Klöckner-Humboldt-Deutz AG 67:1231
- Otto, Gerhard, im Ruhestand 67:537
- Potthast, Ulrich, 50 Jahre 67:1120
- Preuss, Ernst Joachim, in den VDE-Vorstand gewählt
67:1231



G. Wilde, Bonn-Godorf



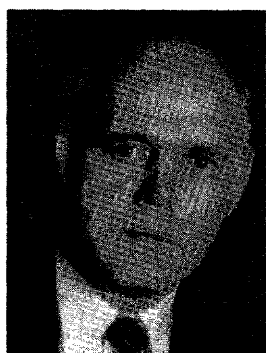
R. Willach, Oberhausen



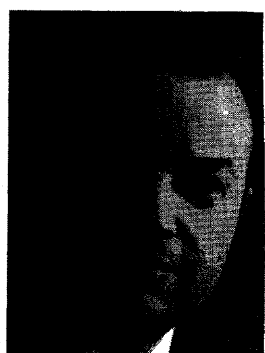
W. Witte, Hattingen



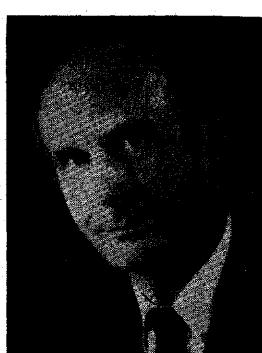
G. Wöhrle, Stuttgart



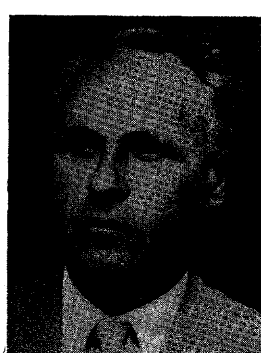
H. Wolf, Düsseldorf



M. Wolf, Essen



J. Zelkowski,
Osterode am Harz



H. Zillich, Karlsruhe

In den zwölf Heften des Jahrganges 67 sind enthalten:

| | | | | | |
|-----------|-----------|-----------|----------|-----------|-----------|
| 1 | 2 | 3 | 4 | 5 | 6 |
| 1 - 90 | 91 - 208 | 209-312 | 313-432 | 433 - 542 | 543-636 |
| 7 | 8 | 9 | 10 | 11 | 12 |
| 637 - 744 | 745 - 834 | 835 - 922 | 923-1022 | 1023-1128 | 1129-1234 |