

# Sachverzeichnis 1988

- Abbrandzeit, Kohle 68:1105
- Abfälle, Definition 68:161
- Abfallbehandlung und -verwertung 68:46
- Abgasreinigung, Wirbelschichtfeuerung 68:1033
- Abhitzeessel, Gasturbinen 68:248
- Abnahmeuntersuchungen,  
Prüfung von Fe-CuNi-Thermoelementen 68:253
- Abnahmeversuche an Naßkühltürmen 68:39
- Absperrarmaturen,  
Einsatz in Rauchgaskanälen 68:403 68:1111
- Abwasser  
– aus der Rauchgasentschwefelung 68:157  
– aus REA, Mindesteinleitungsbedingungen 68:548-552  
– Kühlwasser 68:157
- Abwasseraufbereitung hinter REA  
– Anlagenkonzept 68:528-536  
– Betriebserfahrungen 68:528-536
- Abwasserbehandlung bei MVA 68:1014
- Abwasserentsorgung 68:157
- Abwassergesetzgebung, Auswirkungen auf den analytischen  
Überwachungsaufwand 68:175-181
- Accident-Management  
– für Kernkraftwerke in Frankreich 68:1216  
– Maßnahmen 68:694
- Änderungen in Kernkraftwerken in Großbritannien  
nach dem Unfall in Tschernobyl 68:374
- Allotherme Kohlevergasung 68:461
- Alterungseinfluß von Thermoelementen für Abnahme-  
und Kontrolluntersuchungen 68:255
- Ammoniak  
– Brandgefahr 68:815  
– Verhalten und Erfassung  
bei der Rauchgasanalyse 68:632-637
- Ammoniaklagerung  
– sicherheitstechnische Anforderungen 68:815  
– verkehrssicherungstechnische Anforderungen 68:817
- Analyse  
-- chemische, Durchführung und Auswertung  
von Ringversuchen 68:69-72  
-- flüchtiger Spurenelemente in Rauchgasen 68:281-287  
-- von Kohle- und Fichtennadelproben auf Gesamt-  
schwefel 68:627-632  
-- von PCB in Alt- und Frischölen 68:172-175  
-- von Rauchgasen 68:632-637  
-- von Reingasstäuben aus Kohlekraftwerken und MVA 68:1047-1057
- Analysenverfahren  
– Absicherung durch Ringversuche 68:69-72  
– Anforderungen für den Kraftwerksbetrieb 68:175-181
- Anfall von Verbrennungsrückständen 68:1172
- Anlagenlebensdauer, Verlängerung,  
Vorstellungen des CEGB 68:571
- Anthrazitkohlenstaubeuerung  
für kleine Leistungen 68:505
- Arbeitsausnutzung konventioneller Kraftwerke 68:820-826
- Arbeitsverfügbarkeit konventioneller Kraftwerke 68:820-826
- Armaturen  
– in Rauchgaskanälen 68:403 68:1111  
– mit Keramikauskleidung in REA 68:1131
- Arsen  
– Bestimmung in den Stoffströmen einer Feuerung 68:281-287  
– Vergiftung von DENOX-Katalysatoren 68:287-293  
– Verhalten in Feuerungsanlagen und Bilanzierung 68:281-287
- Asche  
– Dreistoffdiagramm 68:1106  
– Fließtemperatur 68:931-935
- Aschen 68:1172  
– anfallende Mengen 68:1177  
– Anforderung für die Verwertung 68:1175  
– Entstehung und Eigenschaften 68:1172  
– Notwendigkeit der Ablagerung 68:1178  
– Verwertung 68:161  
– Verwertungskonzept 68:1172-1179
- Ascheviskosität 68:931-935
- Ausbildung 68:608-610
- Auslauf aus Kohlebunkern 68:151-154
- Austenitische Cr-Ni-Stähle; Streuungen  
in physikalischen Eigenschaften 68:1061-1072
- AVR  
– Betriebserfahrungen 1987 68:317  
– Kühlgebläse 68:809
- AVT-Fahrweise  
– Umstellung von Phosphatfahrweise  
in einer DWR-Anlage 68:73-75
- Bauwesen 68:895
- BE-Reparatur 68:386
- Befahren von Brennkammern 68:889
- Beheizungsverteilung im Feuerraum  
eines 700-MW-Dampferzeugers 68:17

- Berechnung, Überhitzer/Zwischenüberhitzer (Lebensdauer) 68:760-768
- Beton-Schmelze-Wechselwirkung 68:378
- Betontechnologie, Betonzusammensetzung mit und ohne Flugasche, Meßergebnisse 68:89
- Betriebserfahrungen mit REA-Rohrleitungen 68:1131
- Betriebskosten, Industriedampfturbinen 68:244
- Betriebspersonal 68:608-610
- BEWAG
- Kraftwerks-Modernisierung 68:268
  - REA-Nachrüstung 68:270
- Beznau, Betriebserfahrungen 1987 68:366
- Biblis, Betriebserfahrungen 1987 68:327
- Bilanzierung von Schadstoffen im Müll 68:837
- Blockleistungsaktivierung
- Blockleistungsregelung 68:139
  - durch ND-Vorwärmerabschaltung 68:139
  - experimentelle Untersuchungen 68:139
  - Kondensatstopp 68:139
  - Turbinenleistungserhöhung 68:139
- Blockregelkonzepte, neue 68:32
- Brandschutz, Dampfturbinen 68:480
- Braunkohle
- mit hohem Alkaligehalt 68:500-505
  - mit hohem Ballastanteil 68:603-608
- Braunkohle-Steinkohle-Mischfeuerung 68:726-735
- Braunkohlevergasung 68:833 68:1146
- Brennelementverhalten bei Störfällen 68:378
- Brenner für Braunkohlenstaub
- als Wirbelbrenner 68:502
  - mit getrennter Brüdeneinblasung 68:605-607
- Brennerspiegel für Braun- und Steinkohle-Mischfeuerung 68:730
- Brennstoffanalyse zur Gesamtschwefelbestimmung und Emissionsabschätzung 68:627-632
- Brennstoffanteile von Kohle und Erdgas bei verschiedenen Kombi-Prozessen 68:1085
- Brennstoffeinsparung für verschiedene Prozesse gegenüber konventionellem Dampfprozeß 68:224
- Brennstoffkreislauf 68:990
- Brokdorf, Betriebserfahrungen 1987 68:354
- Brüdenabtrennung bei Braunkohlenstaubfeuerung 68:605-607
- Brunsbüttel, Betriebserfahrungen 1987 68:334
- Bunkerabzugsorgane, Auswahl der Systeme 68:150/151
- Bunkerdimensionierung 68:151-154
- C**attenom
- Aufbau des Kernkraftwerkes 68:255
  - erste Betriebserfahrungen 68:225
- CEGB, Vorstellungen zur Verlängerung der Anlagenlebensdauer 68:571
- Chaos, naturwissenschaftliche Definition 68:1208
- Chemie im Kraftwerk 68:893
- Chemische Reinigung von Dampferzeugern mit organischen Komplexbildnern 68:945-947
- Containmentsprühsystem mit mobilen Pumpen 68:694
- CO<sub>2</sub>-Emission 68:885 68:890 68:981
- relative, bei gleicher eingesetzter Kohlemenge 68:1088
- D**ampf
- Richtlinien in den USA (EPRI) 68:1184-1191
  - VGB-Richtlinie, Ausgabe 1988 68:1312
- Dampferzeuger
- Anfahr- und Bypass-Systeme 68:1102
  - Anfahren einer Anthrazitfeuerung 68:505
  - Anwärm- und Schwachlaststation 68:586
  - Auswirkungen primärseitiger NO<sub>x</sub>-Maßnahmen auf den Verdampfer 68:991
  - Auswirkungen von NO<sub>x</sub>-Primärmaßnahmen 68:991
  - Auswirkungen von sekundärseitigen Kupferablagerungen auf Dampferzeugerrohre in DWR-Anlagen 68:1058-1060
  - Bauteilerschöpfung 68:794
  - Beeinflussung der Auslegung bei SCR-Anlagen 68:118
  - Betriebserfahrungen bei Torffeuerung 68:576
  - Brennerauswahl 68:1102
  - Brennerkonstruktion für Anthrazitstaub 68:505
  - Brennkammer-Beheizungsprofile 66:17
  - Brennstoffkreisläufe für Torf 68:576
  - Druckteilmaßnahmen 68:991
  - Einbau einer SCR-Anlage 68:118
  - Ein-Mühlen-Betrieb 68:586
  - Einzelrohrverfolgung im Verdampfer 68:991
  - Erschöpfungsgrad 68:794
  - Feuerungs- und Mühlenauslegung 68:1102
  - Frischdampfsammler 68:794
  - für extrem niedrige Schwachlast (Steinkohle, Gas/Öl) 68:586
  - Gastemperaturprofil am Feuerraumaustritt 68:1102
  - HD-Einspritz-Teillastregelventile 68:586
  - Kenndaten 68:1102
  - Kohlenstaubzünd- und Schwachlastfeuerung 68:586
  - Konstruktion 68:794
  - Lebensdauer 68:794
  - Meßeinrichtung zur Beheizungserfassung 68:17
  - Messen der Feuerraumbeheizung 68:17
  - Meßergebnisse, Brennkammerwärmeaufnahme mit Anthrazitkohlenstaubfeuerung 68:505
  - mit Torffeuerung 68:576
  - Ölschwachlastbrenner 68:586
  - Optimieren der Verdampferschaltung 68:991
  - Planung und Auslegung für südafrikanische Kohle 68:1102
  - Probebetrieb und erste Betriebserfahrungen bei Troffeuerung 68:576
  - Reinigung durch Komplexierung mittels NTA bzw. EDA 68:1305-1309
  - Reinigung durch Rohrbodenspülung in DWR-Anlagen 68:1180-1184
  - Reinigung mit organischen Komplexbildnern 68:945-947
  - Schaltschema bei Anthraziteinsatz 68:505
  - Schaltungen bei SCR-Anlagen 68:118
  - Schwachlast-Betriebserfahrungen 68:586
  - Spitzenlastbetrieb 68:794
  - Umstellung der Fahrweise von Phosphat auf Hoch-AVT 68:73-75

- Verfügbarkeit 68:1102
- Versuchsprogramm Brennkammerbeheizung 68:17
- Versuchsstand für Anthrazitstaub 68:505
- Vorbehandlung des Torfs 68:576
- Wasser-Dampf-Trenngefäß 68:794
- Zusammensetzung primärseitiger Oxidschichten auf Dampferzeuger-Heizrohren in DWR-Anlagen 68:441-447
- Dampferzeuger, Kombi-Block der Kali & Salz AG 68:665
- Dampferzeuger, Kraftwerk IAW-Leiningerwerk
  - Hypothesen für Schmelzkammerexplosion 68:237
  - Schmelzkammerexplosion 68:237
  - Ursachenforschung bei Schmelzkammerexplosion 68:237
- Dampferzeuger, Kraftwerk Wachtberg
  - Ausnutzungsgrad 68:675
  - Heizflächenschaltungen 68:675
  - Lebensläufe 68:675
  - Reisezeit 68:675
  - Verschmutzungsprobleme 68:675
  - Werkstoffprobleme 68:675
- Dampferzeuger, Modellkraftwerk Völklingen
  - Anlagenbeschreibung 68:232
  - Automatik-Umschaltprogramm 68:232
  - Betriebserfahrungen 68:232
  - Blockwirkungsgrad 68:232
  - Fahrweise 68:232
  - Mehrstufen-Feuerungssystem 68:232
- Dampferzeugerauslegung
  - Beeinflussung durch SCR-Anlagen 68:118
  - Verfeuerung von Salzbraunkohle 68:502-505
- Dampferzeugertechnik, Beiträge Österreichs 68:468
- Dampfkraftwerk St. Andrä 68:274-281
- Dampfkraftwerk Voitsberg 68:274-281
- Dampfturbinen
  - Baureihen-Blocksystem 68:783
  - Betriebskennlinien von Turbine und Kondensator 68:597
  - Betriebskosten 68:244
  - Brandbekämpfung 68:480
  - Brandschutz 68:480
  - Endstufen 68:597
  - Kompaktantriebe 68:124
  - Kondensatorauslegung 68:597
  - Lebensdauerüberwachung 68:704
  - Lebensdauerverlängerung 68:132 68:390
  - Leistungserhöhung 68:27 68:132
  - Nachrüstung 68:27
  - neue Konstruktionen 68:783
  - Profile und Beschauelung 68:783
  - Regelungsarten 68:783
  - Schwingungsüberwachung 68:592
  - Umbau und Modernisierung 68:132 68:247 68:390
  - Wirkungsgradverbesserung 68:27
  - Zustandsüberwachung 68:592
- Dampfturbosätze
  - automatisierte Zustandsdiagnose 68:1239
  - Diagnosesysteme 68:1242
- Definitionen, Verfügbarkeits- 68:820-826
- Dehnungswechselforschung, Berechnung (Druckbehälter) 68:182-186
- Dekontamination
  - Einsatz von Waschmitteln in Kernkraftwerken, Untersuchungen zur Stabilität 68:857-862
  - von Hauptkühlmittelpumpen in belgischen DWR-Anlagen 68:854-856
- DEMONA-Experimente zum Aerosolverhalten 68:378
- DENOX-Anlagen 68:60-68 68:979
  - dynamisches Verhalten 68:735-743
  - Handhabung der Katalysatoren 68:818
  - Leittechnik 68:803
  - neue Rauchgasanalysetechniken 68:632-637
  - schalltechnische Planung 68:167-172
- DENOX-Bypassklappe 68:403
- DENOX-Großanlagen 68:735-743
- DENOX-Katalysatoren
  - Arsen- und Bleiresistenz 68:417-425
  - Arsenaufnahme 68:432-440
  - Eisenoxid-Chromoxid-Basis 68:417-425
  - Vergiftung durch Arsen 68:287-293
- DENOX-Pilot-Anlagen 68:432-440
- DENOX-Verfahren 68:60-68
- DENOX-Versuchsanlagen 68:60-68 68:735-743
- Deponieverhalten
  - Laboruntersuchungen 68:143
  - MVA-Rückstände 68:511
- Diagnosesysteme an Dampfturbosätzen 68:1242
- Dickstromfeuerung 68:1259
- Diffusionsbrenner in Gasturbinen-Brennkammern 68:996-998
- Dioxine 68:49 68:258
- Distickstoff-Monoxid 68:841
- DORA (Filterstaubbildung) 68:258
- Druckbefeuerte Schmelzkammer, Kombi-Kraftwerk 68:223
- Druckbehälter, dickwandig; Bestimmung von Temperaturdifferenzen 68:182-186
- Druckentlastung des Containments 68:694
- Druckfeuerung für Kohlenstaub 68:917 68:1017
- Druckkammer, Überflutung der unteren 68:694
- Druckwasserreaktoren
  - Auswirkungen von sekundärseitigen Kupfer-Ablagerungen auf Dampferzeugerrohre 68:1058-1060
  - Dampferzeugerreinigung durch Rohrbodenspülung 68:1180-1184
  - Dampferzeugerreinigung mit NTA bzw. EDA 68:1305-1309
  - Dampferzeugerreinigung mit organischen Komplexbildnern 68:945-947
  - Dekontamination von Hauptkühlmittelpumpen in belgische Anlagen 68:854-856
  - grundsätzliche Überlegungen zum Kobalt-Inventar 68:1043-1047
  - Primärkreischemie in der DWR-Anlage Grafenrheinfeld 68:544-548
  - Umstellung des Sekundärkreislaufes auf Hoch-AVT 68:73-75
  - VGB-Wasserrichtlinie, zweite Ausgabe 1988 68:1312
  - Zusammenstellung primärseitiger Oxidschichten von Dampferzeuger-Heizrohren 68:441-447

- Druckwirbelschichtfeuerung 68:826  
 68:1030 68:1252  
 – RWTH-Aachen 68:1030-1039
- Dünnrohr, Kupplungsstelle zwischen verschiedenen Kraftwerksnetzen 68:113
- E**DTA zur Dampferzeugerreinigung und Speisewasserkonditionierung. 68:945-947
- Elektrizitätsversorgung  
 – in der Bundesrepublik Deutschland, Handlungsspielräume für die Zukunft 68:986  
 – in Finnland, Perspektiven 68:369  
 – in den Niederlanden, Umstrukturierung 68:1  
 – in Schweden, Zukunftsaspekte 68:453
- Elektrodialyse und Umkehr-Elektrodialyse zur Wasserentsalzung 68:536-543
- Elektronenstrahlverfahren (EVS) 68:425  
 – Betriebserfahrungen, Pilot-Anlage 68:427  
 – Kosten 68:431
- Elutionsversuche 68:145 68:511
- Emissionen 68:885 68:889  
 – Messung an DENOX-Anlagen 68:632-637
- Emissionsdaten  
 – Bildschirmdarstellung 68:907-912  
 – Zentralisierung und Verarbeitung 68:907-912
- Emissionsgrenzwerte für Kohlekraftwerke, Entwicklung in der Bundesrepublik Deutschland 68:214/215
- Emissionsmessung und Auswertung 68:907-912
- Emissionsrechner 68:907-912
- Emissionsüberwachung durch Rechner 68:907-912
- Energiedispersive Analyse zur Untersuchung von Reingasstäuben 68:1047-1057
- Energieversorgung, Langfristperspektiven (100 Jahre und mehr) 68:1095
- Entkupferung von Dampferzeugerrohren mit organischen Komplexbildnern 68:945-947
- Entschwefelungsanlagen 68:979
- Entsorgung von Abfällen 68:46
- Entsorgung von Steinkohlekraftwerken 68:157-166  
 68:1269-1278
- Entwicklungslinien der Kraftwerkstechnik in der Bundesrepublik Deutschland 68:214
- EPRI Richtlinien für die Chemie des Wasser-Dampfkreislaufes 68:1184-1191
- Erdöl, Erdgas; Weitproduktion und Weltbedarf 68:1092
- Ergebnisse der VGB-Ausfallstatistik für leittechnische Kraftwerkskomponenten 68:495
- Erosion in REA-Pumpen 68:1119
- ESKOM, Programm zur Reinhaltung der Luft 68:940-944
- EVN/VKG Kraftwerk Dünnrohr 68:519
- Explosion einer Dampferzeuger-Schmelzkammer im IAW-Leiningerwerk 68:237
- F**e-CuNi-Thermoelemente, Prüfung 68:253
- Feinstaub nach quasitrockener REA 68:262-268
- Feuerraumauskleidung für MVA 68:1279
- Feuerraumschwingungen bei Gasfeuerungen 68:929
- Feuerraumtemperatur bei Braunkohlenstaubfeuerung 68:607
- Feuerungen 68:888  
 – Einfluß auf die Vergiftung von DENOX-Katalysatoren 68:287-293
- Feuerungsauslegung für salzhaltige Braunkohle 68:500-505
- Feuerungssysteme 68:1254  
 – für ballastreiche Braunkohlen 68:603/604
- Filtermaterial, Metall-Sintervlies 68:1030-1039
- Filternde Entstaubung 68:1030-1039
- Filterstaubbehandlung bei Müllverbrennung 68:258
- Filterstaubentsorgung 68:262-268
- Filterstaubnachbehandlung 68:262-268
- Filterversuche 68:1030-1039
- Finnland, Perspektiven der Elektrizitätswirtschaft 68:369
- Flammenüberwachung bei Steinkohle-Schmelzfeuerung, Optimierung 68:415/416
- Flanschverbindungen an gummierten REA-Rohrleitungen 68:1131
- Flügelklappen, Einsatz in Rauchgaskanälen 68:403
- Flüssige Staubabscheidung bei T > 1300 °C 68:931-935
- Flugasche  
 – Anforderungen nach Ö-Normen B 3319 und B 3320 68:733  
 – Fraktionierung 68:958  
 – Silolagerung 68:963  
 – Verdichtung im Silo 68:966
- Flugstaub, NH<sub>3</sub>-Anlagerung 68:735-743
- Förderstromabfall, Inbetriebsetzungserfahrungen mit REA-Pumpen 68:1125
- Forschung 68:896 68:988
- Forschung in der Kraftwerkstechnik 68:1243 68:1249  
 – Gemeinschaftsforschung 68:1249  
 – Universitätsforschung für die Kraftwerkstechnik 68:1249
- Fortgeschrittene Reaktorsysteme 68:989
- G**aschromatographie zur PCB-Bestimmung in Ölen 68:172-175
- Gas-/Dampfturbinenkraftwerke (GuD) 68:829  
 68:918 68:922 68:1017 68:1022
- Gas-/Dampfturbinenkraftwerke mit Kohlevergasung (GDK) 68:463 68:831 68:922 68:1022  
 68:1259 68:1264
- Gaserzeuger, Modulbauweise 68:465
- Gas-Öl-Block, Schwachlastbetrieb 68:586
- Gasreinigung über 1000 °C 68:931-935
- Gasturbinen  
 – Abhitzekeessel 68:248  
 – Betriebserfahrungen, Heliumturbine 68:698  
 – Hybridbrenner 68:801  
 – Kombi-Kraftwerke 68:248  
 – Luftfilter 68:489  
 – Optimierung 68:248  
 – NO<sub>x</sub>-arme Brenner 68:799  
 – NO<sub>x</sub>-mindernde Maßnahmen 68:799  
 – 10 Jahre Heliumturbinenanlage 68:698

- Gasweichen, Einsatz in Rauchgaskanälen 68:1111
- Gehäuserisse, Inbetriebsetzungserfahrungen mit REA-Pumpen 68:1125
- Generation, nächste, von Kohlekraftwerken 68:103
- Generator, Zustandsüberwachung 68:592
- Gewährleistungsversuche an Naßkühltürmen 68:39
- Gewerkschaft Sophia-Jacoba, Heizwerk mit Anthrazitkohlenstaubfeuerung 68:505
- Gips
- Kraftwerksnebenprodukt, Qualitätsanforderungen 68:734
  - Kraftwerksreststoffe, Zwischenlager 68:872
  - Verarbeitung, Produktion, Baustoffmarkt 68:874
  - Verwertung 68:164
- Gipsbedarf und REA-Gipsanfall in der Bundesrepublik Deutschland 68:215
- GKN, Betriebserfahrungen 1987 68:330
- Gleichstrom-Hochspannungs-Kurzkupplung in Dürnrohr 68:115
- Gleitringdichtungen in REA-Pumpen 68:1119 68:1125
- Gösgen-Däniken, Betriebserfahrungen 1987 68:368
- Grafenrheinfeld, Betriebserfahrungen 1987 68:343
- Grohnde, Betriebserfahrungen 1987 68:349
- Großkraftwerk mit Torffeuerung – Neue Technologien 68:576
- Großlysimeter 68:144 68:511
- GuD-Kombi-Block
- Basis rheinische Braunkohle 68:922
  - GuD mit integrierter Kohlevergasung 68:922
  - Konzept 68:922
  - Technische und wirtschaftliche Merkmale 68:922
- Gummi-Schlauchleitungen in REA-Anlagen 68:1131
- Gummierte Stahlrohrleitungen in der REA 68:1131
- Gundremmingen, Betriebserfahrungen 1987 68:346
- H-Verfahren 68:1216
- Hauptkühlmittelpumpen, Dekontamination in belgischen DWR-Anlagen 68:854-856
- Heißgasreinigung 68:836 68:921
- Einfluß auf den thermodynamischen Prozeß von Kombi-Kraftwerken zur Steinkohleverstromung 68:905
  - Wirbelschicht 68:836
- Heizkraftwerk, Anthrazitkohlenstaubfeuerung 68:505
- Heizkraftwerk Herne 68:409-416
- Heizwert, flüchtige Kohlebestandteile 68:1104
- Herenox-Verfahren zur NO<sub>x</sub>-Minderung 68:927
- Hochtemperaturfilter 68:1030-1039
- Hochtemperaturreaktoren
- erste Betriebserfahrungen am THTR 300 aus chemischer Sicht 68:749-754
  - Verunreinigungen im Primärkreislauf 68:755-760
- Hochtemperaturvergasung 68:461 68:1022 68:1146
- Hydraulische Auslegung von REA-Pumpen 68:1125
- Immissionen von Schwefeloxiden, Rauchschäden in forstlichen Bereichen 68:627-632
- Induktionsbiegungen, Rohrleitungen 68:298
- Instandhaltung
- Dampfturbosätze, automatisierte Zustandsdiagnose 68:1239
  - Regelkreis 68:1239
  - zustandsabhängig 68:1142 68:1240
- Instandhaltungsstrategie
- erweiterte, Nachrüstmaßnahmen zum Umweltschutz 68:216
  - Klassifikation 68:1143
- Instationäre Simulationsmodelle für Kraftwerksprozesse, Aussagen, Genauigkeit und Aufwand 68:23
- Integrierte Kohlevergasung im GuD-Kombi-Kraftwerk (Braunkohle) 68:922
- Ionenselektive Membranen für die Umkehr-Elektrodialyse 68:536-543
- K**ali & Salz AG, Kombi-Block 68:665
- Kappenringwerkstoff „P 900“ 68:76-88
- Katalysatoralterung 68:417-425
- Katalysatoren für DENOX-Anlagen, Vergiftung durch Arsen 68:287-293
- Katalysatorformationszeit 68:417-425
- Kationen-/Anionenaustauschermembranen 68:536-543
- Kenndaten
- der Gesamtschwefelbestimmung in Kohle- und Fichtennadelproben 68:627-632
  - von Analyseverfahren 68:69-72
- Keramikauskleidungen in REA-Armaturen 68:1131
- Keramische Auskleidung von Feuerräumen 68:1279
- Kernenergie
- Akzeptanz 68:1221
  - Darstellung in den Medien 68:1221
  - in der dritten Welt 68:7
- Kernforschung 68:988
- Kernfusion 68:990
- Kernkraftwerk
- Isar, Betriebserfahrungen 1987 68:336
  - Krümmel, Betriebserfahrungen 1987 68:345
  - Mülheim-Kärlich, Betriebserfahrungen 1987 68:353
  - Obrigheim, Betriebserfahrungen 1987 68:322
  - Olkiluoto (TVO), Betriebserfahrungen 1987 68:356
  - Oskarshamn, Betriebserfahrungen 1987 68:358
  - Philippsburg, Betriebserfahrungen 1987 68:338
  - Ringhals, Betriebserfahrungen 1987 68:361
  - Stade, Betriebserfahrungen 1987 68:324
  - Unterweser, Betriebserfahrungen 1987 68:337
  - Würgassen, Betriebserfahrungen 1987 68:326
- Kernkraftwerke
- Auswirkungen von Kupfer auf Dampferzeugerrohre 68:1058-1060
  - Betriebserfahrungen 68:317
  - chemische Erfahrungen am THTR 300 68:749-754
  - Dampferzeugerreinigung in DWR-Anlagen 68:1180-1184

- Dampferzeugerreinigung in DWR-Anlagen mit NTA bzw. EDA 68:1305-1309
  - Dekontamination von Hauptkühlmittelpumpen in belgischen Anlagen 68:854-856
  - Einsatz von Waschmitteln zu Dekontaminationszwecken 68:857-862
  - grundlegende Betrachtungen zum Kobalt-Inventar einer DWR-Anlage 68:1043-1047
  - in Skandinavien 68:581
  - Minimierung der Kobalt-60-Freisetzung beim Abfahren von SWR-Anlagen 68:948-953
  - Primärkreischemie in einer DWR-Anlage 68:544-548
  - Umstellung des Sekundärkreislaufes auf Hoch-AVT 68:73-75
  - Verunreinigungen in einem HTR-Primärkreislauf 68:755-760
  - VGB-Wasserrichtlinie, zweite Ausgabe 1988 68:1312
  - Zusammensetzung Primärseitiger Oxidschichten von Dampferzeuger-Heizrohren in DWR-Anlagen 68:441-447
- Kesselreinigung mit organischen Komplexbildnern 68:945-947
- Kesselspeisewasser
- Aufbereitung durch Umkehr-Elektrodialyse 68:536-543
  - Konditionierung mit organischen Komplexbildnern 68:945-947
  - Richtlinien in den USA (EPRI) 68:1184-1191
  - VGB-Richtlinie, Ausgabe 1988 68:1312
- Kesselwasser
- Richtlinien in den USA (EPRI) 68:1184-1191
  - VGB-Richtlinie, Ausgabe 1988 68:1312
- Klappen, Einsatz in Rauchgaskanälen 68:403 68:1111
- Kobalt 60, Minimierung der Freisetzung beim Abfahren von SWR-Anlagen 68:948-953
- Kohle, südafrikanische 68:1103
- Kohlebefeuerte Kraftwerke, Steigerung ihres Prozeßwirkungsgrades 68:219
- Kohledruckvergasung 68:461 68:831 68:925  
68:1022 68:1146
- Kohleeigenschaften 68:1103 68:1247
- Kohlekraftwerke, Anforderungen 68:980
- Kohlenbunker, Erfahrungen 68:150-154
- Kohlenstaubüberdruckfeuerung 68:917 68:1017
- Kohlevergasung 68:461 68:831 68:925  
68:1022 68:1024 68:1146 68:1151  
68:1259 68:1264
- Brenngasentschwefelung 68:1264
  - Wirbelschicht 68:1252
- Kohlezuteiler, Erfahrungen 68:150-154
- Kombi-Block
- Betriebsweise 68:665
  - Dampferzeuger 68:665
  - Gasturbinenkanäle 68:665
  - Kali & Salz AG 68:665
  - wärmetechnische Auslegung 68:665
  - Wirkungsgrad 68:665
- Kombi-Block mit Gasfeuerung, NO<sub>x</sub>-Emissionen 68:999
- Kombi-Kraftwerke 68:829 68:886 68:919  
68:922 68:1017 68:1022
- Gasturbinen 68:248
  - REA 68:746
- Kombi-Prozesse 68:463 68:831 68:922  
68:1022 68:1259 68:1264 68:1267
- Lastregelung 68:1267
  - Steinkohleverstromung, thermodynamische Auslegung 68:901
  - Wirkungsgrade in Abhängigkeit der Gasturbineneintrittstemperatur 68:223
- Kompaktantriebe, Dampfturbinen 68:124
- Kompakte, natriumgekühlte Kernreaktoranlage – Betriebserfahrungen 68:320
- Komplexbildner, organische, zur Reinigung von Dampferzeugern 68:945-947
- Kondensator
- Betriebskennlinien 68:597
  - Leistungserhöhung 68:137
  - Schwachlastbetrieb 68:597
- Konditionierung von Speise- und Kesselwasser mit organischen Komplexbildnern 68:945-947
- Konsequenzen für die Kernenergie durch den Unfall in Tschernobyl 68:4
- Kontamination
- des Primärkreises durch Kobalt 60, grundlegende Betrachtungen 68:1043-1047
  - radiochemische Aussagen aus der Zusammensetzung primärseitiger Oxidschichten von Dampferzeugerheizrohren in DWR-Anlagen 68:441-447
- Kontrolluntersuchungen, Prüfung von Fe-Cu-Ni-Thermoelementen 68:253
- Korrosion
- fossilbefeuerte Kessel 68:186
  - Generator-Kappenringe 68:176-88
  - in Kühlsystemen, Abhängigkeit vom Zusatzwasseraufbereitungsverfahren 68:622-626
  - rauchgasseitige Einflußgrößen 68:186
  - REA-Pumpen 68:1119
- Korrosionsgeschwindigkeit, Einflußgrößen 68:186
- Korrosionsprodukte, Entfernung mittels NTA bzw. EDA aus Dampferzeugern in DWR-Anlagen 68:1305-1309
- Korrosionsverhalten von Stahl in Kühlwässern mit unterschiedlichem K<sub>s4,3</sub>-Wert 68:622-626
- Kraftwerk Afsin-Elbistan 68:606-608
- Kraftwerk Asnaes, 125-MW-Block
- Betriebserfahrungen 68:13
  - Lebensdauererlängerung 68:13
  - Umbaumaßnahmen 68:13
  - Wirtschaftlichkeit 68:13
- Kraftwerk Buschhaus 68:500-505
- Kraftwerk Emsland, Kombi-Block 68:995-1002
- Kraftwerk Gersteinwerk/Werne, Erfahrungen mit entcarbonisiertem Kühlturm-Zusatzwasser 68:622-626
- Kraftwerk Irsching 68:926-930
- Kraftwerk Megalopolis 68:606
- Kraftwerk Riedersbach II 68:726-735
- Kraftwerk Wachtberg, Rheinische Braunkohlenwerke AG, 300 000 Stunden Dampferzeugung 68:675
- Kraftwerk Zolling, Schmelzkammerexplosion 68:237
- Kraftwerksnebenprodukte, Flugasche und Gips 68:733/734

- Kraftwerksnetze, Kupplung verschiedener, in Dürnrohr 68:113
- Kraftwerksprozesse, instationäre Simulationsmodelle 68:23
- Kraftwerksreststoffe, Flugaschen/Kornfeinheit 68:958
- KRAFTWERKSSCHULE 68:899
- Kraftwerkstechnik  
 – Entwicklungslinien in der Bundesrepublik Deutschland 68:214  
 – Tagesfragen 68:984
- Kriechverhalten, Überhitzer/Zwischenüberhitzer 68:760-768
- Kühlsysteme, Korrosionsverhalten in Abhängigkeit vom Zusatzwasseraufbereitungsverfahren 68:622-626
- Kühltürme  
 – Abnahmeversuche 68:39  
 – Gewährleistungsnachweis 68:39  
 – Leistungsversuche zur Gewährleistung 68:39  
 – Normen für Leistungsversuche 68:39  
 – Rippenrohre 68:1008  
 – Schwadenbilder 68:1008  
 – Strömungstests 68:1008  
 – Trockenkühlsysteme 68:1008  
 – Untersuchung von Trockenkühlsystemen 68:1008  
 – Wärmecharakteristik 68:39
- Kühltürme, Trockenkühlung  
 – direktes Kühlsystem 68:912  
 – Forschungsprogramme 68:912  
 – Fortschritte 68:912  
 – indirektes Kühlsystem 68:912
- Kühlturm-Zusatzwasser, Einfluß unterschiedlicher Entcarbonisierungsverfahren auf die Korrosion 68:622-626
- Kühlwasser  
 – Antifouling-Anstrich 68:610  
 – biologische Verschmutzung 68:610  
 – Chlören 68:610  
 – Erhöhen der Geschwindigkeit 68:610  
 – Leistungsverluste von Kraftwerken durch Verschmutzung 68:610  
 – umweltfreundliche Maßnahmen gegen Verschmutzung 68:610  
 – Ursachen der Großverschmutzung 68:610  
 – Temperaturerhöhung 68:610  
 – Verschmutzungsarten 68:610
- Kühlwasserfilter 68:610
- Kühlwassersysteme  
 – Investitionskosten 68:617  
 – Kernkraftwerke 68:617  
 – Komponenten 68:617  
 – konventionelle Kraftwerke 68:617  
 – Kühlwassertemperatureinwirkung 68:617  
 – Leistungsfähigkeit 68:617  
 – Optimierungsfehler 68:617  
 – Simulation für optimale Komponenten 68:617
- Kunststoffleitungen in REA-Anlagen 68:1131
- Kupfer, Auswirkungen von sekundärseitigen Ablagerungen auf Dampferzeugerrohre in DWR-Anlagen 68:1058-1060
- Kupplung verschiedener Kraftwerksnetze in Dürnrohr 68:113
- KZA-Schlamm, Verwertung 68:163
- Langfrist-Perspektiven (100 Jahre und mehr) der Energieversorgung 68:1095
- Laser-Mikromassen-Analyse (LAMMA) zur Untersuchung von Reingasstäuben 68:1047-1057
- Lauftraddichtspalt, Inbetriebsetzungserfahrungen mit REA-Pumpen 68:1125
- LBB-Verhalten, Rohrleitungen 68:552-556
- Lebensdauerberechnung, Überhitzer, Zwischenüberhitzer 68:760-768
- Lebensdauererlängerung 68:885  
 – betriebswirtschaftliche Aspekte 68:1232  
 – Dampfturbinen 68:132 68:390  
 – Entwicklungsbereiche 68:1232  
 – Erfahrungen 68:1232  
 – Gründe 68:1232  
 – Prüfverfahren 68:1232  
 – Umrüsten eines 125-MW-Blockes 68:13  
 – Vorgehensweise 68:1232  
 – Ziele 68:1232
- Leck-vor-Bruch-Betrachtungen, Vergleich Bundesrepublik Deutschland und USA 68:552-556
- Leichtwasserreaktoren, VGB-Wasserrichtlinie, zweite Ausgabe 1988 68:1312
- Leistungserhöhung, Dampfturbinen 68:132
- Luftfilterung, Gasturbinen 68:489
- Luftqualität, Entwicklung 68:1169
- Luftreinhaltung bei Braunkohlekraftwerken 68:274-281
- Luftstufung zur NOx-Minderung bei gasbefeuertem Kombi-Block 68:1001
- Mahl- und Feuerungssystem für solehaltige Braunkohle 68:502/503
- Mehrflügel-Schwenklappen 68:1111
- Membranverfahren zur Wasseraufbereitung, Umkehr-Elektrodialyse 68:536-543
- Mengenbilanz im Abfallverwertungskonzept 68:48
- Mindesteinleitungsbedingungen für REA-Abwasser (47. AbwasserVwV) 68:548-552
- Mineralbildung im Deponiekörper 68:147
- Modellkraftwerk Völklingen, Dampferzeuger-Betriebs-erfahrungen 68:232
- Modernisierung, Dampfturbinen 68:247 68:390
- Müllheizkraftwerk Essen-Karnap 68:1011
- Müllinhaltsstoffe 68:837
- Müllverbrennung 68:889  
 – Wirbelschicht 68:1152
- Nachrüstung von Kraftwerken 68:883
- Nächste Generation von Kohlekraftwerken 68:103
- Naturwissenschaften, neue Dimensionen 68:1208
- ND-Vorwärmerabschaltung zur Blockleistungs-aktivierung 68:139

- Neue Prozesse, Problemkreise, Stand der Entwicklung  
68:224
- NH<sub>3</sub>-Abscheidung im Luvo 68:1294-1300
- NH<sub>3</sub>-Adsorption an Flugasche 68:1301-1305
- NH<sub>3</sub>-ionensensitive Elektrode 68:1301-1305
- NH<sub>3</sub>-Messung hinter SCR-Pilot-Anlage 68:1301-1305
- NH<sub>3</sub>-Messung (diskontinuierlich), spektralphotometrisch  
68:1301-1305
- NH<sub>3</sub>-Messung (kontinuierlich)  
— Erfahrungen 68:1286-1294  
— Meßprinzipien 68:1286-1294  
— neuere Entwicklungen 68:1286-1294  
— on line 68:1301-1305  
— Problematik 68:1286-1294
- NH<sub>3</sub>-Schlupf  
— Berechnung aus NH<sub>3</sub>-Gehalt der Flugasche  
68:1294-1300  
— Betriebserfahrungen 68:1294-1300  
— Einflußgrößen 68:1294-1300  
— Entstehung und Verbleib 68:1294-1300
- NH<sub>3</sub>-Schlupfmessung  
— diskontinuierlich 68:1294-1300  
— kontinuierlich 68:1286-1294
- Nichtverfügbarkeit, Arbeits-,  
konventioneller Kraftwerke 68:820-826  
— Kernkraftwerke, Ursachen in verschiedenen  
Ländern 68:1227
- Niederflüchtige Steinkohle  
in umgebauter Schmelzfeuerung 68:409-416
- Niederlande, Struktur der Elektrizitätsversorgung 68:1
- Notfallpläne, Kernkraftwerke in Frankreich 68:1216
- Notfallplanung, Kernkraftwerke in Großbritannien 68:374
- NO<sub>x</sub>-arme Verbrennung, Leittechnik 68:1002
- NO<sub>x</sub>-Bildung 68:1246
- NO<sub>x</sub>-Emissionen von Druck-Kohlenstaubfeuerungen  
68:1021
- NO<sub>x</sub>-Minderung  
— Braun- und Steinkohle-Mischfeuerung 68:732  
— gasbefeuerte Kombi-Blöcke 68:995-1002  
— Gas- und Ölfeuerung 68:926-930  
— Steinkohle-Schmelzfeuerung 68:415/416
- NO<sub>x</sub>-Primärmaßnahmen, Auswirkungen auf den Verdampfer  
68:991
- NTA zur Dampferzeugerreinigung und Speisewasser-  
konditionierung 68:945-947
- N<sub>2</sub>O-Anteil am NO<sub>x</sub> im Rauchgas 68:841-843
- N<sub>2</sub>O-Bildung bei der Verbrennung 68:841-843
- N<sub>2</sub>O-Kraftwerksemissionen 68:841-843
- N<sub>2</sub>O, Lachgas 68:841-843
- ÖDK: Luftreinhaltemaßnahmen 68:274
- Ökologische Aspekte eines Verzichts auf Kernenergie  
68:1097
- Ölundichtigkeiten, Inbetriebsetzungserfahrungen  
mit REA-Pumpen 68:1125
- Ordnungsprinzipien, naturwissenschaftliche 68:1208
- P<sub>CB</sub>, Bestimmung in Alt- und Frischölen 68:172-175
- Personalqualifikation 68:608-610
- Phosphatfahrweise, Umstellung auf AVT  
in einer DWR-Anlage 68:73-75
- Photovoltaikanlagen, Kostendegression 68:109
- Physikalische Eigenschaften,  
austenitische Cr-Ni-Stähle 68:1061-1072
- Planungsziel: Lebensdauerverlängerung 68:1232
- Primärenergieverbrauch bis zum Jahre 2030 68:1091
- Primärkühlmittelchemie  
— in der DWR-Anlage Grafenrheinfeld 68:544-548  
— Zusammensetzung primärseitiger Oxidschichten  
von Dampferzeuger-Heizrohren 68:441-447
- Primärmaßnahmen zur NO<sub>x</sub>-Minderung 68:928-930
- Probenahme  
— von Brennstoff, Granulat und Flugasche  
zur Spurenelementbestimmung 68:281-287  
— von flüchtigen Schwermetallen in Rauchgasen  
68:281-287  
— zur Emissionsmessung an DENOX-Anlagen  
68:632-637
- Produktionsfaktoren, neue Definition in der Volkswirtschaft  
68:1081
- Projekt Nukleare Sicherheit (PNS) 68:378
- Prozeßwirkungsgrad kohlebefeuerter Kraftwerke, Steigerung  
68:219
- Pulse-jet-Abreinigung 68:1030-1039
- Pumpen  
— in REA-Anlagen 68:1119  
— Inbetriebsetzungserfahrungen in REA-Anlagen  
68:1125
- Quelltermabschätzung 68:378
- Radioaktive Strahlung 68:990
- Rasterelektronenmikroskopie zur Untersuchung von Reingas-  
stäuben 68:1047-1057
- Rauchgase  
— Analyse zur Regelung und Überwachung  
von DENOX-Anlagen 68:632-637  
— Bestimmung gasförmiger Spurenelemente  
68:281-287
- Rauchgasentschwefelung 68:51 68:56 68:154  
68:270 68:274 68:425 68:520 68:743  
68:843 68:935 68:1039  
— Mindesteinleitungsbedingungen für REA-Abwasser  
68:548-552
- Rauchgasklappen, Einsatz in DENOX-Anlagen 68:403
- Rauchgasreinigung  
— bei MVA 68:1014  
— Vergiftung von DENOX-Katalysatoren durch Arsen



- Rauchgaszirkulation in die Verbrennungsluft zur NO<sub>x</sub>-Minderung 68:927
- REA
- Ableitung über Kühlturm 68:53
  - Abwasser 68:271
  - Betriebserfahrungen 68:58 68:427 68:522 68:744 68:843 68:935 68:1119 68:1125
  - Betriebsergebnisse 68:274-281
  - Einsprühverfahren 68:520 68:1041
  - gesetzliche Anforderungen 68:744
  - Gips, Gipsbildung, Kristallgröße 68:845
  - Gummierung 68:55
  - hinter MVA 68:262-268
  - in England 68:1039
  - Kalk-Gips-Verfahren 68:51 68:743 68:843 68:1041
  - Kalkhydratdosierung 68:262-268
  - Kombi-Prozeß 68:744
  - Kosten 68:154 68:431
  - Kostenrechnung 68:155
  - Nachrüstung, Leittechnik 68:717
  - Nachrüstung, RWE 68:51 68:843
  - Natriumbicarbonatzusatz 68:274-281
  - Projektentwicklung 68:52 68:270 68:524
  - quasitrocken 68:262-268
  - rheinische Braunkohle 68:51 68:845 68:935
  - Rohrleitungen 68:1131
  - Sprühabsorptionsverfahren 68:520 68:1041
  - Trocken-Additiv-Verfahren (TAV) 68:935
  - Wellman-Lord-Verfahren 68:56 68:1041
  - Wirkungsgrad 68:748
- REA-Abwasser, Mindesteinleitungsbedingungen (47. AbwasserVwV) 68:548-552
- Reaktorsicherheit 68:989
- Rechnerinformationssystem, zukunftsorientiert 68:397
- Regenerative Energien, Grenzen der Nutzung bei Windkraft 68:569
- Regenerative Energieträger, Abschätzung ihres Potentials für die Bundesrepublik Deutschland 68:218
- Reingasstaub 68:1047
- aus Kohlekraftwerken und MVA, Zusammensetzung 68:1047-1057
- Reinigung von Dampferzeugern mit organischen Komplexbildnern 68:945-947
- Reststoffe
- Definition 68:161
  - Dichtung von Deponien 68:1269
  - Eluate 68:1274
  - Entsorgung 68:1269
  - Lärm- und Sichtschutzdämme 68:1269
  - Wirtschaftsgut 68:1269
- Rheinische Braunkohlenwerke AG, 300 000 Stunden Dampferzeugung im Kraftwerk Wachtberg 68:675
- Rheinwasser, Aufbereitung durch Umkehr-Elektrodialyse 68:536-543
- Richtlinien
- der VGB für das Wasser in Kernkraftwerken mit Leichtwasserreaktoren, zweite Ausgabe 1988 68:1312
  - der VGB für Kesselspeisewasser, Kesselwasser und Dampf, Ausgabe 1988 68:1312
  - des EPRI für die Chemie des Wasser-Dampfkreislaufes 68:1184-1191
- Ringversuche
- in der chemischen Analytik, Durchführung und Auswertung 68:69-72
  - zur Gesamtschwefelbestimmung in Kohle- und Fichtennadelproben 68:627-632
- Rißfortschrittsexperimente, Generator-Kappenringwerkstoff 68:76-88
- Röntgenpulverdiffraktometer zur Untersuchung von Reingasstäuben 68:1047-1057
- Rohrkugelmühle zur Feinmahlung niederflüchtiger Steinkohle 68:410-416
- Rohrleitungen
- in der REA, Betriebserfahrungen 68:1131
  - kriechbeansprucht, Einflüsse aus Planung, Berechnung, Halterung und Betriebsweise 68:953-958
  - Vorfertigung 68:297-304
- Rückstand, Definition 68:158
- RWE, REA-Nachrüstung 68:51
- Salzkohle 68:500-505
- Sanierung der Müllbunkerschräge 68:255
- SASCHA-Experimente zur Spaltproduktfreisetzung 68:378
- SCR-Anlage, Beeinflussung der Dampferzeugerauslegung 68:118
- SCR-high-dust-Verfahren 68:432-440 68:735-743
- Schmelzfeuerung 68:417-425
- SCR hinter REA 68:432-440
- Sekundärwasserchemie in DWR
- Auswirkungen von Kupferablagerungen auf Dampferzeugerrohre 68:1058-1060
  - Umstellung von Phosphat-Fahrweise auf Hoch-AVT 68:73-75
- Siedewasserreaktoren
- Minimierung der Kobalt-60-Freisetzung beim Abfahren der Anlage 68:948-953
  - VGB-Wasserrichtlinie, zweite Ausgabe 1988 68:1312
- Siliciumcarbidmaterial für Feuerraumauskleidung 68:1279
- Silo für Flugasche 68:963
- Silos
- aus Spannbeton, mit nachträglichem Verbund 68:963
  - aus Stahlbeton, obere Aussteifung 68:964
  - Bodenaustrag und Innenturm 68:965
  - für Flugasche, Lagerkapazitäten 68:963
  - pneumatisch-mechanisch 68:963
  - Schüttguteigenschaften von Flugasche 68:969
- Simulationsmodelle für Kraftwerksprozesse, instationäre 68:23
- Simulator 68:608-610
- Sintervlies-Filter 68:1033
- Sipping, neues Verfahren 68:9
- SNCR-Verfahren 68:274-281
- Spitzenlastbetrieb, Konstruktion großer Dampferzeuger 68:794
- Spurenelemente
- in Kohlefeuerungen, Probenahmetechnik und Meßverfahren 68:281-287
  - in REA-Abwasser 68:548-552
  - in Reingasstäuben 68:1047-1057
- Spurengase in der Atmosphäre 68:842

- Solar-Strahlungsenergieangebot  
in der Bundesrepublik Deutschland 68:108
- SO<sub>2</sub>-Immissionsbegrenzung durch hohe Schornsteine  
68:940-944
- Südafrika  
– Luftbelastung durch Kraftwerke 68:940-944  
– pH-Messungen im Niederschlag 68:940-944  
– SO<sub>2</sub>-Immissionen 68:940-944
- Sch**adstoffe im Hausmüll 68:837
- Schadstoffextraktion bei Filterstaub 68:258
- Schallemission  
– Rauchgasentstickungsanlagen 68:167-172  
– SCR-high-dust-Anlagen 68:167-172  
– SCR hinter REA 68:167-172  
– SO<sub>2</sub>-NO<sub>x</sub>-Simultanabscheidung mit Naßverfahren  
68:167-172
- Schlagradmühle  
– mit Brüdenabtrenner 68:605-607  
– mit Schlägerstufe und Sieber 68:502
- Schlamm aus dem REA-Abwasser  
– Aufbereitungsanlage 68:528-536  
– Schlammverdickung 68:528-536  
– Schlammwässerung 68:528-536  
– Schlammstapelung 68:528-536
- Schlauchfilter 68:1033
- Schlauchleitungen in REA-Anlagen 68:1131
- Schleißwände in REA-Pumpen 68:1119
- Schmelzfeuerung  
– Einbindung von Spuren- und Schwermetallelementen  
68:1047-1057  
– Einfluß auf die Vergiftung von DENOX-Katalysatoren  
68:287-293  
– Umstellung von hochflüchtiger ballastreicher auf nieder-  
flüchtige Steinkohle 68:409-416
- Schmiedestücke, Ultraschallprüfung 68:862-868
- Schornsteine  
-- Abbruch- und Beseitigungsverfahren 68:1191  
-- Dauerhaftigkeit des Stahlbetonschafes 68:640  
-- Entsorgung der Abbruchmaterialien 68:1191  
-- Futtermauerwerk, Verankerung, Kompensatoren  
68:643  
-- Mündungsbildung 68:645  
-- Sammelschornstein in Massivbauart 68:638  
-- Schaftabbruch/Spezial-Hydraulikbagger 68:1192  
-- Wartung und Inspektion 68:641  
-- zweizügiges Futtermauerwerk 68:841
- Schüttgutfluß in Bunkern 68:151-154
- Schwachlastbetrieb  
– beim Gas-/Öl-Block 68:586  
– beim Steinkohleblock 68:586
- Schweden, Zukunftsaspekte der Elektrizitätsversorgung  
68:543
- Schwefeloxide, Ringversuche zur Bestimmung in Kohle- und  
Fichtennadelproben 68:627-632
- Schweißen im Rohrleitungsbau 68:300-304
- Schwenkflügelklappen, Einsatz in Rauchgaskanälen  
68:403
- Schwenklappen**, Einsatz in Rauchgaskanälen 68:1111
- Schwermetalle in Reingasstäuben 68:1047-1057
- Schwermetallminderung in **Flugstaub** 68:258
- Schwingungsrißkorrosion, Generator-Kappenringe  
68:76-88
- St**ahlgußstücke; Ultraschallprüfung 68:865-868
- Standardabweichung bei Analysenverfahren 68:69-72
- Staubagglomeration 68:1030-1039
- Staubanbackung über 800 °C 68:931-935
- Steinkohleblock, Schwachlastbetrieb 68:586
- Steinkohleverstromung, thermodynamische Auslegung  
von Kombi-Prozessen 68:901
- Stellventile, Kompaktantriebe 68:124
- Stickoxide, Emissionsminderung 68:841 68:891
- Stickoxidminderung 68:154 68:271 68:279  
68:425 68:523  
– Betriebserfahrungen 68:526  
– Katalysatoren 68:525  
– Kosten 68:156 68:431  
– Kostenrechnung 68:158  
– Nachrüstung, BEWAG 68:270  
– Sekundärmaßnahmen 68:60-68
- Stilllegung von Kernkraftwerken 68:990
- Störabläufe 68:608-610
- Strahlbrenner für Braunkohlenstaubfeuerung 68:605
- Stromerzeugung in der Welt 68:1084
- Stromgestehungskosten der Kohlekraftwerke  
der nächsten Generation 68:103
- Struktur der Elektrizitätsversorgung in den Niederlanden  
68:1
- Stufenbrenner für Öl- und Gasfeuerung 68:927/928
- T**AMATA (Filterstaubbehandlung) 68:258
- Taschenfilter, Gasturbinen 68:489
- Technische Aspekte eines Verzichts auf Kernenergie  
68:1097
- Technologiephasen des Kohleeinsatzes 68:1252
- Thermoelemente  
– Alterungseinfluß 68:255  
– Prüfung für Abnahme- und Kontrolluntersuchungen  
68:253
- THTR, Betriebserfahrungen 1987 68:351
- Torffeuerung, Betriebserfahrungen 68:576
- Transmissionselektronenmikroskopie zur Untersuchung von  
Reingasstäuben 68:1047-1057
- Treibhauseffekt 68:841-844
- Trockenfeuerung  
– Einbindung von Spuren- und Schwermetall-  
elementen 68:1047-1057  
– Einfluß auf die Vergiftung von DENOX-Katalysatoren  
68:287-293

- Trockenkühlung, Fortschritte bei ESKOM 68:912
- Trockenkühlsysteme, Untersuchungen 68:1008
- Tschernobyl, Unfall im Kernkraftwerk 68:4
- Turbinenschäden  
 – gravierende Revisionsbefunde 68:1241  
 – Schwerpunkte 68:1241
- Turbinenwellen und Turbinengehäuse, Ultraschallprüfung 68:862-868
- Turbulenzstruktur 68:1208
- Ü**bergang von Energiesystemen 68:1089
- Überhitzerkorrosion, rauchgasseitig 68:186
- Überwachung  
 – von DENOX-Anlagen 68:632-637  
 – von Wasser-Dampfkreisläufen, umweltrelevanten Stoffen, Betriebs-, Hilfs- und Reststoffen im Kraftwerk 68:175-181
- Ultraschallprüfung von Turbinenwellen und Turbinengehäusen 68:862-868
- Umkehr-Elektrodialyse, Anwendung zur Wasserentsalzung 68:536-543
- Umschaltklappe, Einsatz in Rauchgaskanälen 68:403  
 68:1111
- Umstrukturierung des Kraftwerksbestandes 68:887
- Umweltechnik, Beiträge Österreichs 68:468
- Universitätsforschung 68:1249
- Utopie und Wirklichkeit in der Energieversorgung 68:1081
- V**an-Krevelen-Diagramm 68:1104
- Verbrennungsforschung 68:1243  
 – DVV-Forschungsprogramm 68:1243  
 – Kohlenstaubfeuerungsanlagen 68:1243  
 – Kohlenstaubmahlung 68:1243  
 – Kohlenstaubströmung 68:1243  
 – Kohlenstaubverbrennung 68:1243
- Verbrennungsrückstände 68:1172  
 – Spurenelemente 68:1047
- Verbund Kohle und Kernenergie zur Strom- und Gaserzeugung 68:1088
- Verbundnetze, europäische, und ihre Verbindungen 68:114
- Verdampferkorrosion, rauchgasseitig 68:186
- Verfügbarkeit von Kernkraftwerken 68:1227
- Verfügbarkeit von Wärmekraftwerken 68:820-826
- Vergasung 68:461 68:831 68:925 68:1022  
 68:1024 68:1146 68:1151 68:1259 68:1264
- Verlängerung der Anlagenlebensdauer, Vorstellungen des CEGB 68:571
- Vermessung  
 – global definierte Koordinatensysteme 68:202  
 – kontinuierlicher Deformationsprozeß 68:203  
 – Überwachung von Großbauwerken 68:203  
 – weltraumgestützte Vermessungsverfahren 68:202
- Verschleiß in REA-Pumpen 68:1119
- Verschlussschutz für Müllbunker 68:255
- Versorgung und Entsorgung im Wandel der Energiesysteme 68:1089
- Verwertung von Verbrennungsrückständen 68:1172
- Verwertungskonzept Aschen 68:1172-1179
- VEW Kraftwerk Werne 68:746
- VGB  
 – Geschäftsstelle, neue VGB-Wasserrichtlinien 68:1312  
 – Richtlinie für das Wasser in Kernkraftwerken mit Leichtwasserreaktoren, zweite Ausgabe 1988 68:1312  
 – Richtlinie für Kesselspeisewasser, Kesselwasser und Dampf von Dampferzeugern über 68 bar zulässigem Betriebsüberdruck, Ausgabe 1988 68:1312
- VGB-Forschungsprogramm 68:896
- VGB-FORSCHUNGSSTIFTUNG 68:896 68:1251
- VGB-Institute 68:894
- VGB-Kongreß „Kraftwerke 1988“ 68:975
- VKG/EVN Kraftwerk Dürnrohr 68:519
- W**ärmekraftwerke 68:887
- Wärmeübertragungsmittel, Flüssigmetalle 68:455
- Wäscherpumpen in REA-Anlagen 68:1119
- Waldschäden  
 – Entwicklung 68:1161-1171  
 – Ursachen, Hypothesen 68:1165
- Wasseraufbereitung durch Umkehr-Elektrodialyse 68:536-543
- Wasser-Dampfkreislauf, Richtlinien für die Chemie in den USA 68:1184-1191
- Wasserhaushalt im Deponiekörper 68:511
- Wasserhaushaltsgesetz, Mindestanforderungen an REA-Abwasser (47. AbwasserVwV) 68:548-552
- Wasserstoff, Investitionskosten für die Speicherung 68:112
- Wasserstoff- und Solarenergie 68:108
- Weltenergieverbrauch, Entwicklung 68:108
- Weltproduktion und Weltbedarf von Erdgas und Erdöl (IIASA-Szenario) 68:1092
- Werkstoff  
 – Generator-Kappenringe X 5 CrMnN 18 18k 68:76-88  
 – physikalische Eigenschaften  
 X 10 NiCrMoTiB 15 15 (1.4970) 68:1061-1072  
 X 10 CrNiMoTi 18 10 (1.4571) 68:1061-1072
- Werkstoffe und Beanspruchungen 68:894
- Windkraft, Grenzen der Nutzung 68:569
- Windkraftanlagen, Hauptdaten 68:570
- Wirbelbrenner für Braunkohlenstaub 68:502
- Wirbelschichtfeuerung  
 – Druck 68:826 68:1030  
 – Versuch zur Müllverbrennung 68:1152
- Wirbelschichtsysteme 68:826 68:831 68:1030  
 68:1033 68:1151 68:1252 68:1256 68:1259
- Wirbelschichtvergasung, Druck 68:831 68:1151

Wirbelstufenbrenner, Luftaufteilung 68:412  
 Wirkungsgrade der Kraftwerke der nächsten Generation  
 68:106  
 Wirkungsgradverbesserung, Dampfturbinen 68:27

**Z**irkulierende Wirbel-, „schicht“-Feuerung 68:1256  
 Zündstabilität bei Steinkohle-Schmelzfeuerung, Optimierung  
 68:415  
 Zündtemperatur, Kohle 68:1105

Zustandsabhängige Instandhaltung, Voraussetzungen  
 für die Anwendung 68:1142  
 Zustandsdiagnose, automatisierte, bei Dampfturbosätzen  
 68:1239  
 Zustandsüberwachung  
 – Dampfturbinen, Generator 68:592  
 – Methoden 68:1144  
 Zuteiler, Auswahl der Systeme 68:150/151  
 Zweistoffprozesse für Kraftwerke, T,s-Diagramm und Verfah-  
 rensschema für einen Kaliumprozeß 68:220/221

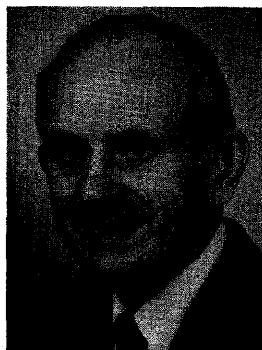
## Persönliches

Änderungen im Vorstand der ABB in Mannheim  
 68:1200  
 Aggemaes, Erik, 65 Jahre 68:315  
 Arnsward, Werner, 25 Jahre bei VKR 68:781  
 Bachmair, Anton, 90 Jahre 68:880  
 Bäumer, Rüdiger, neuer Kraftwerksdirektor 68:880  
 Becker, Karl Eugen, Bundesveidienstkreuz 1. Klasse  
 68:450  
 Benke, Robert, 80 Jahre 68:1311  
 Bilger, Walter, Ehrenmedaille des VDI 68:450  
 Bogen, Jochem, Robert-Mayer-Preis des VDI  
 68:208  
 Bolder, Georg, neuer technischer Direktor bei Eurotherm  
 68:970  
 Bottenbruch, Hermann, 60 Jahre 68:970  
 Breidenbach, Herbert, Mitglied  
 im Technischen VGB-Beirat 68:1200/1201  
 Brocke, Werner, 60 Jahre 68:780  
 Brüderlin, Heinz, 60 Jahre 68:207  
 Brüneck, Ehrhardt, 80 Jahre 68:450  
 Carle, Remy, in den VGB-Vorstand gewählt 68:1073  
 Christ, Walter, Bundesverdienstkreuz 68:120  
 Clausnitzer, Gunther, 60 Jahre 68:1200  
 Conrad, Wolfgang, 60 Jahre 68:450  
 Cramer, Heinz, im VGB-Vorstand bestätigt 68:1073  
 Davids, Peter, neuer Präsident der LIS 68:1073  
 Demling, Georg, stellvertretendes Vorstandsmitglied bei BBC  
 68:96  
 Ebersold, Wilhelm, 65 Jahre 68:315  
 Eiteneyer, Helmut, in den Vorstand von Gelsenwasser berufen  
 68:96  
 Ernst, Jörg, Mitglied im Technischen VGB-Beirat  
 68:1200/1201  
 Externbrink, Werner, im Saarberg-Vorstand 68:781  
 Eydam, Heinz, 60 Jahre 68:780  
 Eydam, Heinz, im VGB-Vorstand bestätigt 68:1073  
 van Eyndhoven, F.H.M., im Ruhestand 68:1200  
 Frank, Berthold, 75 Jahre 68:780  
 Freiländer, Hans, aus dem BBC-Vorstand ausgeschieden  
 68:96  
 Gassert, Herbert, im Aufsichtsrat bei BBC 68:96  
 Gerdes, Peter, neuer Betriebsleiter in Krümmel 68:96  
 Gieske, Friedhelm, 60 Jahre 68:96  
 Gieske, Friedhelm, Aufsichtsratsvorsitzender  
 der Deutschen Texaco 68:781  
 Glahe, Erwin, im Ruhestand 68:880  
 Gliem, Ralf, neues Mitglied des Vorstandes der Leybold AG  
 68:1073  
 Guck, Rudolf, Bundesverdienstkreuz 68:780  
 Guck, Rudolf, 65 Jahre 68:880  
 Guck, Rudolf, aus dem VGB-Vorstand ausgeschieden

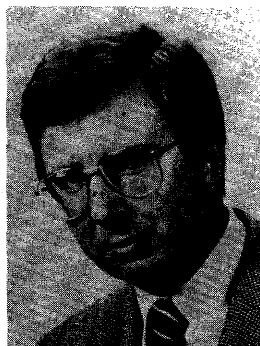
Häfele, Carl Heinz, Große Verdienstmedaille des VDMA  
 68:781  
 Häßler, Günther, neues Vorstandsmitglied  
 des Badenwerkes AG 68:1073  
 Häßler, Günther, in den VGB-Vorstand gewählt 68:1073  
 Hakestad, Olav, stellvertretendes Vorstandsmitglied bei BBC  
 68:96  
 Harig, Hans-Dieter, Vorsitzender des Vorstandes 68:556  
 Harig, Hans-Dieter, in den VGB-Vorstand gewählt 68:1073  
 Harms, Adolf, 60 Jahre 68:880  
 Heitmann, Hans-Günther, 65 Jahre 68:315  
 Hesse, Ulrich, Leiter der VEW-Bezirksdirektion Bochum  
 68:96  
 Hirschfelder, Günter, aus dem Vorstand ausgeschieden  
 68:556  
 Hirschfelder, Günter, aus dem VGB-Vorstand ausgeschieden  
 68:1073  
 Hlubek, Werner, aus dem Technischen VGB-Beirat  
 ausgeschieden 68:1200/1201  
 Holzer, Jochen, Bundesverdienstkreuz 68:1200  
 Jaerschky, Rudolf, in den Technischen VGB-Beirat berufen  
 68:1200/1201  
 Jeschor, Helmut, 25 Jahre beim GKM 68:556  
 Jungwirth, Dieter, Ehrenmedaille des VDI 68:450  
 Kaes, Heinz, im Ruhestand 68:780  
 Kaiser, Walter, 65 Jahre 68:970  
 Kallmeyer, Dirk, in den Technischen VGB-Beirat berufen  
 68:1200/1201  
 Kantner, Armin, 60 Jahre 68:316  
 Kastl, Helmut, 50 Jahre 68:96  
 Klingholz, Reiner, Robert-Mayer-Preis des VDI 68:208  
 Köhler, Horst J., im Rheinbraun-Vorstand 68:880  
 Koenig, Hans-Werner, gestorben 68:450  
 von Koerber, Eberhard, Vorstandsvorsitzender bei BBC  
 68:96  
 Kral, Gerhard W., neuer Geschäftsführer in der Krupp Atlas  
 Elektronik-Gruppe 68:207  
 Krawitz, Günther J., im RENK-Vorstand 68:1073  
 Kühn, Reiner, im Rheinbraun-Vorstand 68:880  
 Künzel, Karlheinz, 60 Jahre 68:450  
 Künzel, Karlheinz, im VGB-Vorstand bestätigt 68:1073  
 Kuhlmann, Albert, Großes Bundesverdienstkreuz 68:780  
 Landsberg, Ernst H., 60 Jahre 68:556  
 Lausterer, Gerhard, VDI-Ehrenring 68:1312  
 Leibfried, Werner, im VGB-Vorstand bestätigt 68:1673  
 Lenze, Bernhard, zum Professor ernannt 68:1073  
 Loew, Heinz, Bundesverdienstkreuz 68:970  
 Loew, Heinz, aus dem Technischen VGB-Beirat  
 ausgeschieden 68:1200/1201  
 Ludewig, Walter, gestorben 68:556  
 Magerl, Horst, 50 Jahre 68:1200  
 Marnet, Chrysanth, 65 Jahre 68:315  
 Marnet, Chrysanth, Bundesverdienstkreuz 1. Klasse



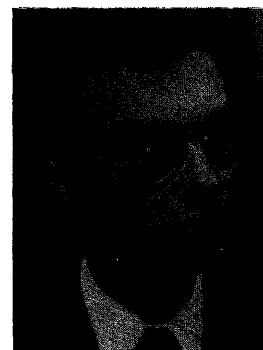
D. Winje, Berlin



F. Wirsching, Iphofen



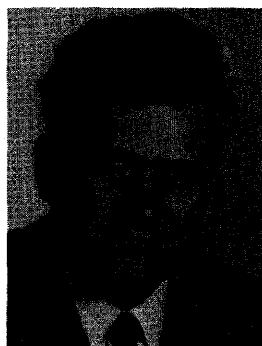
E. Wittchow, Erlangen



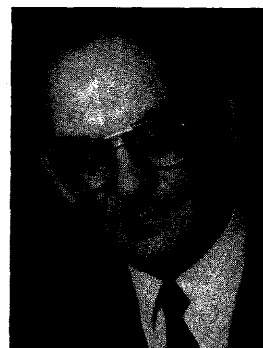
S. Wittig, Karlsruhe



G. Wöhrle, Stuttgart

H. Zaunschirm,  
Graz/österreich

P. Zenker, Oberhausen



E.L. Ziermann, Jülich

In den zwölf Heften des Jahrganges 68 sind enthalten:

1	2	3	4	5	6
1-102	103-212	213-316	317-452	453-568	569-664
7	8	9	10	11	12
665-782	783-882	883-974	975-1080	1081-1206	1207-1316